

<b>ALLEGATO A.1</b>					
<b>TARIFFA</b>					
Società:					
Chiusura dei conti					
Valuta					
<b>CASO CONSORZIO NON IN TARIFFA</b>					
	2012	2013	2014 (prev. resp. 2015)	2015	2016
Inflazione programmata	1,7%	1,7%	1,7%	1,7%	1,7%
Inflazione	1,13	1,16	1,17	1,19	1,21
Remunerazione capitale investito	7%	7%	7%	7%	7%
<b>COSTI</b>					
<b>Costi operativi (1)</b>					
<b>Consumi</b>					
Acque all'ingrosso ATO 5 e ATO 2	523	532	543	540	551
Prodotti chimici	1.253	1.275	1.301	1.294	1.319
Materiali diversi	1.274	1.296	1.323	1.315	1.341
materiali per analisi	-	-	-	-	-
<b>Costi per servizi</b>					
Energia	17.931	18.262	18.623	18.518	18.885
Analisi esterne	125	128	130	129	132
Spese per servizi	11.488	11.692	11.930	11.681	12.097
Trasporto acqua Ponza e Ventotene	-	-	-	-	-
Convenzione consorzio bonifica e diritti regionali di prelievo	183	348	352	358	384
Gestione dissalatori Ponza e Ventotene	-	-	-	-	-
Servizio Mutui prestatari	1.338	1.147	946	734	639
<b>Costo del lavoro</b>					
Personale	16.984	17.288	17.639	17.538	17.887
Accto per T.F.R.	1.136	1.181	1.229	1.252	1.301
<b>Accantonamento al fondo TFR - sulla base COP</b>					
Fondo TFR inizio periodo	6.950	7.947	8.969	10.019	11.071
Accantonamento al fondo di competenza	944	960	980	974	994
Coefficiente di rivalutazione annuo	2,8%	2,8%	2,8%	2,8%	2,8%
Rivalutazione fondo TFR	193	221	249	278	307
Utilizzo fondo TFR	(139)	(159)	(179)	(200)	(221)
Fondo TFR fine periodo	7.947	8.969	10.019	11.071	12.150
<b>Spese diverse</b>					
Affili	490	499	509	506	516
Assicurazione	725	738	753	748	763
Veicoli	3.360	3.420	3.489	3.469	3.538
ERP+Gestione Clienti+Contact Center	1.986	2.021	2.062	2.050	2.091
Spese per servizi	5.696	5.798	5.816	5.882	5.999
Compenso CdA	827	841	855	870	884
Altre spese e spese bancarie	681	694	695	707	719
Canone ATO	1.557	1.557	1.557	1.557	1.557
<b>Altri proventi e oneri</b>					
Fdo. svalutazione crediti	2.953	1.978	2.141	2.125	1.082
<b>Totale costi operativi</b>	<b>70.489</b>	<b>70.874</b>	<b>71.994</b>	<b>71.454</b>	<b>71.567</b>
<b>Ammortamenti (2)</b>					
Ammortamenti (2)	12.639	13.412	14.155	14.892	15.466
<b>Rinnovazioni (3)</b>					
Immobilitazioni nette media	91.559	96.067	100.173	107.643	116.488
Rinnovazioni (3)	6.409	6.725	7.012	7.535	8.154
<b>Totale costi da investimenti</b>	<b>19.048</b>	<b>20.137</b>	<b>21.168</b>	<b>22.427</b>	<b>23.620</b>
<b>COSTI TOTALI (1)+(2)+(3)</b>	<b>89.537</b>	<b>90.911</b>	<b>93.162</b>	<b>93.880</b>	<b>95.187</b>
<b>Costi operativi*</b>					
- di cui costi di progetto	70.489	70.874	71.994	71.454	71.567
- di cui canone di concessione	68.931	69.117	70.437	69.996	70.009
Ammortamenti	1.557	1.557	1.557	1.557	1.557
Rinnovazioni	12.639	13.412	14.155	14.892	15.466
Remunerazione	6.409	6.725	7.012	7.535	8.154
<b>RICAVI che sgravano la tariffa all'utenza (4)</b>					
Ricavi vendita acqua all'ingrosso	1.592	1.819	1.646	1.674	1.703
Ricavi da recupero costi da solleciti e recupero crediti	1.851	1.439	1.469	1.412	1.252
Effetto cumulativo di Recupero Dispersioni	934	1.741	2.640	3.280	4.013
Lavori Interni	2.900	2.808	2.884	2.814	2.732
<b>COSTI TOTALI A TARIFFA (1)+(2)+(3)-(4)</b>	<b>82.261</b>	<b>83.264</b>	<b>84.622</b>	<b>84.766</b>	<b>85.488</b>
<b>VOLUMI</b>					
Volumi Consumati (M mc)	37.817	38.214	38.631	39.051	39.457
<b>TARIFFA A COPERTURA COSTI</b>	<b>2,1753</b>	<b>2,1773</b>	<b>2,1879</b>	<b>2,1890</b>	<b>2,1866</b>
<b>Calcolo del K</b>					
K da Di Pietro	5,0%	5,0%	5,0%	5,0%	5,0%
K + inflazione	6,700%	6,700%	6,700%	6,700%	6,700%
<b>TARIFFA MAX secondo la legge</b>	<b>2,1308</b>	<b>2,1773</b>	<b>2,2332</b>	<b>2,3348</b>	<b>2,3143</b>
<b>TARIFFA TOTALE APPLICABILE</b>	<b>2,1308</b>	<b>2,1773</b>	<b>2,1879</b>	<b>2,1890</b>	<b>2,1866</b>
<b>QUOTA FISSA</b>					
Utenza	263.492	265.492	267.492	269.492	271.392
Quota fissa e utenza	83,42	89,01	94,96	93,06	93,38
Quota fissa	21,981	23,632	25,405	25,083	25,342
Quota parte della quota fissa sulla tariffa	0,581	0,618	0,658	0,642	0,642
Quota parte della quota fissa sulla tariffa	0,00%	0,00%	0,00%	0,00%	0,00%
Tariffa a copertura costi senza quota fissa	1,5940	1,5589	1,5303	1,5267	1,5243
<b>Differenza con Tariffa e copertura opex dopo 2005</b>					
(Perdita)/Recupero dell'esercizio rispetto alle previsioni	(36.066)	(40.688)	(40.035)	(33.680)	(28.106)
Riparto dell'esercizio precedente capitalizzato al 5,9%	(2.356)	2.883	8.251	7.120	7.504
A riportare	(38.421)	(37.805)	(31.785)	(26.560)	(20.602)
<b>TARIFFA FINALE</b>					
<b>TARIFFA VARIABILE APPLICATA</b>	<b>1,5317</b>	<b>1,4344</b>	<b>1,7439</b>	<b>1,7090</b>	<b>1,7148</b>
<b>AUMENTO TOTALE K + INFLAZIONE EFFETTIVAMENTE APPLICATO</b>	<b>6,70%</b>	<b>6,70%</b>	<b>6,70%</b>	<b>-2,90%</b>	<b>0,32%</b>
<b>FATTORE K</b>	<b>5,00%</b>	<b>5,00%</b>	<b>5,00%</b>	<b>-3,70%</b>	<b>-3,34%</b>

**ALLEGATO A.1**
**TARIFFA**

Società:

Chiusura dei conti

Valuta

CASO CONSORZI NON IN TARIFFA

	2017	2018	2019	2020	2021	2022	2023	2024	2025	2026	2027
Inflazione programmata	1,7%	1,7%	1,7%	1,7%	1,7%	1,7%	1,7%	1,7%	1,7%	1,7%	1,7%
Inflazione	1,23	1,25	1,28	1,30	1,32	1,34	1,36	1,39	1,41	1,44	1,46
Remunerazione capitale investito	7%	7%	7%	7%	7%	7%	7%	7%	7%	7%	7%

**COSTI**
**Costi operativi (1)**
**Consumi**

Acqua all'ingrosso ATO 5 e ATO 2	561	553	564	574	571	580	589	588	595	604	605
Prodotti chimici	1.343	1.326	1.350	1.374	1.367	1.389	1.410	1.403	1.424	1.445	1.450
Materiali diversi	1.366	1.348	1.372	1.396	1.390	1.412	1.434	1.426	1.448	1.470	1.474
Materiali per analisi	-	-	-	-	-	-	-	-	-	-	-

**Costi per servizi**

Energia	18.226	18.973	19.322	19.660	19.565	19.879	20.185	20.077	20.384	20.689	20.747
Analisi esterne	134	133	135	137	137	139	141	140	142	145	145
Spese per servizi	12.316	12.153	12.377	12.594	12.533	12.734	12.930	12.681	13.057	13.253	13.290
Trasporto acqua Ponza e Ventotene	-	-	-	-	-	-	-	-	-	-	-
Convenzione consorzio bonifica e diritti regionali di prelievo	370	376	383	399	396	403	409	416	424	431	438
Gestione dissalatori Ponza e Ventotene	1.506	1.506	1.533	1.560	1.553	1.577	1.602	1.593	1.618	1.642	1.646
Servizio Mutual preesistenti	426	320	221	133	56	8	0	0	0	0	0

**Costo del lavoro**

Personale	18.211	17.870	18.301	18.821,88	18.532	18.829	19.119	19.017	19.307	19.596	19.652
Acco per T.F.R.	1.349	1.366,21	1.416,15	1.464,26	1.491	1.540	1.589	1.617	1.667	1.717	1.755

**Accantonamento al fondo TFR - sulla base COP**

Fondo TFR inizio periodo	12.150	13.256	14.357	15.485	16.640	17.798	18.982	20.192	21.405	22.643	23.907
Accantonamento al fondo di competenza	1.012	990	1.017	1.035	1.030	1.046	1.062	1.056	1.073	1.089	1.092
Coefficiente di rivalutazione annuo	2,8%	2,8%	2,8%	2,8%	2,8%	2,8%	2,8%	2,8%	2,8%	2,8%	2,8%
Rivalutazione fondo TFR	337	368	398	430	462	494	527	560	594	628	663
Utilizzo fondo TFR	(243)	(265)	(287)	(310)	(333)	(356)	(380)	(404)	(428)	(453)	(478)
Fondo TFR fine periodo	13.256	14.357	15.485	16.640	17.798	18.982	20.192	21.405	22.643	23.907	25.184

**Spese diverse**

Atti	526	519	528	538	535	544	552	549	557	566	567
Assicurazione	777	767	781	795	781	803	782	782	824	836	839
Veicoli	3.602	3.555	3.620	3.684	3.666	3.725	3.782	3.782	3.819	3.877	3.887
ERP+Gestione Clienti+Contact Center	2.129	2.101	2.140	2.177	2.168	2.201	2.235	2.223	2.267	2.291	2.297
Spese per servizi	8.108	8.027	8.138	8.246	8.215	8.315	8.412	8.378	8.475	8.572	8.591
Compensi Cda	899	915	930	946	962	978	995	1.012	1.029	1.047	1.064
Altre spese e spese bancarie	731	744	756	769	782	796	809	823	837	851	868
Canone ATO	1.557	1.557	1.557	1.557	1.557	1.557	1.557	1.557	1.557	1.557	1.557

**Altri proventi e oneri**

Fido, svalutazione crediti	1.107	1.129	1.148	1.136	1.137	1.116	1.094	1.081	1.069	1.061	1.054
----------------------------	-------	-------	-------	-------	-------	-------	-------	-------	-------	-------	-------

<b>Totale costi operativi</b>	<b>72.738</b>	<b>73.336,55</b>	<b>74.572,75</b>	<b>75.761</b>	<b>75.401,6</b>	<b>76.525</b>	<b>77.662</b>	<b>77.334</b>	<b>78.490</b>	<b>79.656</b>	<b>79.926</b>
-------------------------------	---------------	------------------	------------------	---------------	-----------------	---------------	---------------	---------------	---------------	---------------	---------------

**Ammortamenti (2)**

Ammortamenti (2)	15.864	15.885	15.975	16.051	16.094	15.786	15.372	14.999	14.628	14.265	13.940
------------------	--------	--------	--------	--------	--------	--------	--------	--------	--------	--------	--------

**Remunerazioni (3)**

Immobilitazioni nette media	121.201	123.105	125.101	126.760	128.460	124.285	120.447	116.114	111.994	107.858	103.854
Remunerazione (3)	8.484	8.617	8.757	8.873	8.852	8.700	8.431	8.128	7.840	7.550	7.270

<b>Totale costi da investimenti</b>	<b>24.348</b>	<b>24.502,15</b>	<b>24.732,10</b>	<b>24.924</b>	<b>24.946</b>	<b>24.486</b>	<b>23.803</b>	<b>23.127</b>	<b>22.468</b>	<b>21.815</b>	<b>21.210</b>
-------------------------------------	---------------	------------------	------------------	---------------	---------------	---------------	---------------	---------------	---------------	---------------	---------------

<b>COSTI TOTALI SII (1)+(2)+(3)</b>	<b>97.087</b>	<b>97.839</b>	<b>99.305</b>	<b>100.678</b>	<b>100.347</b>	<b>101.011</b>	<b>101.465</b>	<b>100.460</b>	<b>100.957</b>	<b>101.465</b>	<b>101.136</b>
-------------------------------------	---------------	---------------	---------------	----------------	----------------	----------------	----------------	----------------	----------------	----------------	----------------

Costi operativi	72.738	73.337	74.573	75.751	75.401	76.525	77.662	77.334	78.490	79.656	79.926
-----------------	--------	--------	--------	--------	--------	--------	--------	--------	--------	--------	--------

- di cui costi di progetto	71.181	71.179	73.015	74.194	73.844	74.968	76.104	75.776	76.932	78.092	78.368
----------------------------	--------	--------	--------	--------	--------	--------	--------	--------	--------	--------	--------

- di cui canone di concessione	1.557	1.557	1.557	1.557	1.557	1.557	1.557	1.557	1.557	1.557	1.557
--------------------------------	-------	-------	-------	-------	-------	-------	-------	-------	-------	-------	-------

Ammortamenti	15.864	15.885	15.975	16.051	16.094	15.786	15.372	14.999	14.628	14.265	13.940
--------------	--------	--------	--------	--------	--------	--------	--------	--------	--------	--------	--------

Remunerazione	8.484	8.617	8.757	8.873	8.852	8.700	8.431	8.128	7.840	7.550	7.270
---------------	-------	-------	-------	-------	-------	-------	-------	-------	-------	-------	-------

**RICAVI che sgravano la tariffa all'utenza (4)**

Ricavi vendita acqua all'ingrosso	1.732	1.781	1.791	1.821	1.852	1.884	1.916	1.948	1.982	2.015	2.050
-----------------------------------	-------	-------	-------	-------	-------	-------	-------	-------	-------	-------	-------

Ricavi da recupero costi da solleciti e recupero crediti	1.233	1.180	987	808	757	569	486	490	493	497	501
--	-------	-------	-----	-----	-----	-----	-----	-----	-----	-----	-----

Effetto cumulativo di Recupero Dispersioni	4.074	4.143	4.207	4.150	4.135	4.048	3.956	3.894	3.836	3.783	3.755
--	-------	-------	-------	-------	-------	-------	-------	-------	-------	-------	-------

Lavori interni	2.806	1.470	1.510	1.551	765	768	807	829	852	875	899
----------------	-------	-------	-------	-------	-----	-----	-----	-----	-----	-----	-----

<b>COSTI TOTALI A TARIFFA (1)+(2)+(3)-(4)</b>	<b>67.342</b>	<b>69.276</b>	<b>70.816</b>	<b>72.346</b>	<b>72.637</b>	<b>73.724</b>	<b>74.299</b>	<b>73.289</b>	<b>73.795</b>	<b>74.285</b>	<b>73.931</b>
---	---------------	---------------	---------------	---------------	---------------	---------------	---------------	---------------	---------------	---------------	---------------

**VOLUMI**

Volumi Consumati (litri mc)	39.851	39.969	40.072	40.274	40.464	40.844	40.813	40.972	41.122	41.264	41.397
-----------------------------	--------	--------	--------	--------	--------	--------	--------	--------	--------	--------	--------

<b>TARIFFA A COPERTURA COSTI</b>	<b>2.1892</b>	<b>2.2336</b>	<b>2.2862</b>	<b>2.2830</b>	<b>2.2943</b>	<b>2.3060</b>	<b>2.3105</b>	<b>2.2771</b>	<b>2.2809</b>	<b>2.2848</b>	<b>2.2890</b>
----------------------------------	---------------	---------------	---------------	---------------	---------------	---------------	---------------	---------------	---------------	---------------	---------------

Calcolo del K	5,0%	5,0%	5,0%	5,0%	5,0%	5,0%	5,0%	5,0%	5,0%	5,0%	5,0%
---------------	------	------	------	------	------	------	------	------	------	------	------

K da Di Pietro	6,700%	6,700%	6,700%	6,700%	6,700%	6,700%	6,700%	6,700%	6,700%	6,700%	6,700%
----------------	--------	--------	--------	--------	--------	--------	--------	--------	--------	--------	--------

TARIFFA MAX secondo la legge	2.3117	2.3358	2.3833	2.4180	2.4484	2.4880	2.4805	2.4653	2.4397	2.4337	2.4360
------------------------------	--------	--------	--------	--------	--------	--------	--------	--------	--------	--------	--------

<b>TARIFFA TOTALE APPLICABILE</b>	<b>2.1892</b>	<b>2.2336</b>	<b>2.2662</b>	<b>2.2930</b>	<b>2.2943</b>	<b>2.3060</b>	<b>2.3105</b>	<b>2.2771</b>	<b>2.2809</b>	<b>2.2848</b>	<b>2.2890</b>
-----------------------------------	---------------	---------------	---------------	---------------	---------------	---------------	---------------	---------------	---------------	---------------	---------------

**QUOTA FISSA**

Utenza	273.197	274.911	276.540	278.088	279.558	280.955	282.282	283.542	284.740	285.877	286.958
--------	---------	---------	---------	---------	---------	---------	---------	---------	---------	---------	---------

Quota fissa a utenza	94,79	96,40	97,88	96,56	96,22	94,19	92,04	90,56	89,25	88,24	87,36
----------------------	-------	-------	-------	-------	-------	-------	-------	-------	-------	-------	-------

Quota fissa	25.896	26.502	27.070	26.852	26.899	26.464	25.981	25.686	25.414	25.225	25.073
-------------	--------	--------	--------	--------	--------	--------	--------	--------	--------	--------	--------

Quota parte della quota fissa sulla tariffa	0,650	0,653	0,676	0,667	0,665	0,651	0,637	0,627	0,618	0,611	0,606
---	-------	-------	-------	-------	-------	-------	-------	-------	-------	-------	-------

Tariffa a copertura costi senza quota fissa	1,5384	1,5708	1,5906	1,6262	1,6295	1,6549	1,6739	1,6502	1,6629	1,6736	1,6834
---	--------	--------	--------	--------	--------	--------	--------	--------	--------	--------	--------

**Differenza con Tariffa a copertura opex dopo 2005**

(Perdita)/Recupero dell'esercizio rispetto alle previsioni	(21.818)	(14.821)	(7.040)	1.316	7.651	13.880	18.015	19.770	21.506	21.725	20.674
--	----------	----------	---------	-------	-------	--------	--------	--------	--------	--------	--------

Riparto dell'esercizio precedente capitalizzato al 5,9%	8.011	7.974	8.282	5.909	5.550	3.032	653	538	(991)	(2.203)	(2.444)
---	-------	-------	-------	-------	-------	-------	-----	-----	-------	---------	---------

A riportare	(13.807)	(6.648)	1.242	7.225	13.201	17.012	18.668	20.308	20.515	18.522	18.230
-------------	----------	---------	-------	-------	--------	--------	--------	--------	--------	--------	--------

**TARIFFA FINALE**

<b>TARIFFA VARIABILE APPLICATA</b>	<b>1.7404</b>	<b>1.7701</b>	<b>1.7973</b>	<b>1.7728</b>	<b>1.7607</b>	<b>1.7295</b>	<b>1.6899</b>	<b>1.6433</b>	<b>1.6308</b>	<b>1.6202</b>	<b>1.6043</b>
------------------------------------	---------------	---------------	---------------	---------------	---------------	---------------	---------------	---------------	---------------	---------------	---------------

<b>AUMENTO TOTALE K + INFLAZIONE EFFETTIVAMENTE APPLICATO</b>	<b>1,51%</b>	<b>1,70%</b>	<b>1,54%</b>	<b>-1,38%</b>	<b>-0,35%</b>	<b>-2,11%</b>	<b>-2,29%</b>	<b>-1,57%</b>	<b>-1,46%</b>	<b>-1,13%</b>	<b>-0,96%</b>
---	--------------	--------------	--------------	---------------	---------------	---------------	---------------	---------------	---------------	---------------	---------------

<b>FAITORE K</b>	<b>0,19%</b>	<b>0,00%</b>	<b>-0,05%</b>	<b>0,00%</b>	<b>2,05%</b>	<b>3,81%</b>	<b>3,99%</b>	<b>3,27%</b>	<b>3,19%</b>	<b>2,73%</b>	<b>2,63%</b>
------------------	--------------	--------------	---------------	--------------	--------------	--------------	--------------	--------------	--------------	--------------	--------------

**ALLEGATO A.1**
**TARIFFA**

Società:

Chiusura del conti

Valuta

**GASO CONSORZI NON IN TARIFFA**

	2028	2029	2030	2031	2032
Inflazione programata	1,7%	1,7%	1,7%	1,7%	1,7%
Inflazione	1,48	1,51	1,54	1,56	1,59
Remunerazione capitale investito	7%	7%	7%	7%	7%

**COSTI**
**Costi operativi (1)**

<b>Consumi</b>					
Acqua all'ingrosso ATO 5 e ATO 2	814	623	630	639	648
Prodotti chimici	1.471	1.493	1.508	1.529	1.551
Materiali diversi	1.496	1.517	1.533	1.555	1.577
Materiali per analisi	-	-	-	-	-

<b>Costi per servizi</b>					
Energia	21.058	21.362	21.588	21.888	22.199
Analisi esterne	147	149	151	153	155
Spese per servizi	13.489	13.694	13.829	14.021	14.220
Trasporto acqua Ponza e Ventotene	-	-	-	-	-
Convenzione consorzio bonifica a diritti regionali di prelievo	445	453	461	469	477
Gestione dissalatori Ponza e Ventotene	1.671	1.695	1.713	1.737	1.762
Servizio Mutui preesistenti	0	0	0	0	0

<b>Costo del lavoro</b>					
Personale	19.946	20.234	20.448	20.732	21.026
Accio per T.F.R.	1.807	1.859	1.908	1.961	2.016

**Accantonamento al fondo TFR - sulla base COP**

Fondo TFR fine periodo	25.184	26.488	27.817	29.168	30.548
Accantonamento al fondo di competenza	1.108	1.124	1.136	1.152	1.168
Coefficiente di rivalutazione annuo	2,8%	2,8%	2,8%	2,8%	2,8%
Rivalutazione fondo TFR	699	735	772	809	848
Utilizzo fondo TFR	(504)	(530)	(556)	(583)	(611)
Fondo TFR fine periodo	26.488	27.817	29.168	30.548	31.951

<b>Spese diverse</b>					
Altri	576	584	590	599	607
Assicurazione	851	863	872	885	897
Veicoli	3.946	4.003	4.045	4.101	4.159
ERP+Gestione Clienti+Contatti Center	2.332	2.366	2.390	2.424	2.458
Spese per servizi	6.690	6.786	6.858	6.953	7.052
Compenso Cda	1.083	1.101	1.120	1.139	1.158
Altre spese e spese bancarie	880	895	911	926	942
Canone ATO	1.557	1.557	1.557	1.557	1.557

<b>Altri proventi e oneri</b>					
Fido, svalutazione crediti	1.048	1.047	1.044	1.042	1.021

<b>Totale costi operativi</b>	<b>81.108</b>	<b>82.273</b>	<b>83.156</b>	<b>84.308</b>	<b>85.482</b>
-------------------------------	---------------	---------------	---------------	---------------	---------------

<b>Ammortamenti (2)</b>	<b>13.578</b>	<b>13.196</b>	<b>12.826</b>	<b>12.387</b>	<b>10.452</b>
-------------------------	---------------	---------------	---------------	---------------	---------------

<b>Remunerazione (3)</b>					
Immobilitazioni nette media	100.338	96.584	91.818	86.801	82.498
Remunerazione (3)	7.024	6.761	6.427	6.076	5.775

<b>Totale costi da investimenti</b>	<b>20.601</b>	<b>19.957</b>	<b>19.253</b>	<b>18.463</b>	<b>16.227</b>
-------------------------------------	---------------	---------------	---------------	---------------	---------------

<b>COSTI TOTALI (1)+(2)+(3)</b>	<b>101.709</b>	<b>102.231</b>	<b>102.409</b>	<b>102.771</b>	<b>101.709</b>
Costi operativi	81.108	82.273	83.156	84.308	85.482
- di cui costi di progetto	79.550	80.716	81.698	82.751	83.924
- di cui canone di concessione	1.557	1.557	1.557	1.557	1.557
Ammortamenti	13.578	13.196	12.826	12.387	10.452
Remunerazione	7.024	6.761	6.427	6.076	5.775

<b>RICAVI che superano la tariffa all'utenza (4)</b>					
Ricavi vendita acqua all'ingrosso	2.084	2.120	2.156	2.192	2.230
Ricavi da recupero costi da solleciti e recupero crediti	506	511	516	522	524
Effetto cumulativo di Recupero Dispersioni	3.721	3.709	3.686	3.669	3.595
Lavori Interni	923	948	874	1.001	1.028

<b>COSTI TOTALI A TARIFFA (1)+(2)+(3)-(4)</b>	<b>84.474</b>	<b>84.942</b>	<b>85.076</b>	<b>85.389</b>	<b>84.341</b>
---	---------------	---------------	---------------	---------------	---------------

**VOLUMI**

<b>Volumi Consumati (litri mc)</b>	<b>41.523</b>	<b>41.844</b>	<b>41.758</b>	<b>41.870</b>	<b>41.975</b>
------------------------------------	---------------	---------------	---------------	---------------	---------------

<b>TARIFFA A COPERTURA COSTI</b>	<b>2,2752</b>	<b>2,2788</b>	<b>2,2768</b>	<b>2,2782</b>	<b>2,2476</b>
----------------------------------	---------------	---------------	---------------	---------------	---------------

Calcolo del K					
---------------	--	--	--	--	--

K da Di Pietro	5,0%	5,0%	5,0%	5,0%	5,0%
----------------	------	------	------	------	------

K + inflazione	6,700%	6,700%	6,700%	6,700%	6,700%
----------------	--------	--------	--------	--------	--------

<b>TARIFFA MAX secondo la legge</b>	<b>2,4211</b>	<b>2,4277</b>	<b>2,4328</b>	<b>2,4283</b>	<b>2,4308</b>
-------------------------------------	---------------	---------------	---------------	---------------	---------------

<b>TARIFFA TOTALE APPLICABILE</b>	<b>2,2752</b>	<b>2,2788</b>	<b>2,2768</b>	<b>2,2782</b>	<b>2,2476</b>
-----------------------------------	---------------	---------------	---------------	---------------	---------------

**QUOTA FISSA**

Utenza	287.995	288.999	289.954	290.891	291.781
Quota fissa a utenza	86,58	86,30	85,77	85,36	83,43
Quota fissa	24.935	24.942	24.868	24.831	24.344
Quota parte della quota fissa sulle tariffe	0,601	0,599	0,596	0,593	0,580
Tariffa a copertura costi senza quota fissa	0,00%	0,00%	0,00%	0,00%	0,00%
	1,6747	1,6809	1,6813	1,6852	1,6876

**Differenza con Tariffa a copertura opex dopo 2005**

(Perdita)/Recupero dell'esercizio rispetto alle previsioni	19.306	16.708	13.448	8.530	4.867
Riparto dell'esercizio precedente capitalizzato al 5,9%	(3.529)	(4.009)	(4.449)	(4.834)	(5.697)
A riportare	15.777	12.699	8.999	4.596	(830)

**TARIFFA FINALE**

<b>TARIFFA VARIABILE APPLICATA</b>	<b>1,5857</b>	<b>1,5846</b>	<b>1,5748</b>	<b>1,5673</b>	<b>1,5319</b>
------------------------------------	---------------	---------------	---------------	---------------	---------------

<b>AUMENTO TOTALE K + INFLAZIONE EFFETTIVAMENTE APPLICATO</b>	<b>-0,91%</b>	<b>-0,32%</b>	<b>-0,62%</b>	<b>-0,47%</b>	<b>-2,26%</b>
---	---------------	---------------	---------------	---------------	---------------

<b>FATTORE K</b>	<b>2,81%</b>	<b>2,97%</b>	<b>2,92%</b>	<b>2,97%</b>	<b>3,56%</b>
------------------	--------------	--------------	--------------	--------------	--------------



ALLEGATO A.2

TARIFFA

Società:

Chiusura dei conti

Valuta

CASO CON CONSORZI IN TARIFFA

	2012	2013	2014	2015	2016
Inflazione programmata	1,7%	1,7%	1,7%	1,7%	1,7%
Inflazione	1,13	1,15	1,17	1,19	1,21
Remunerazione capitale investito	7%	7%	7%	7%	7%

COSTI

Costi operativi (1)

<b>Consumi</b>					
Acqua all'ingrosso ATO 5 e ATO 2	523	532	543	540	551
Prodotti chimici	1.253	1.275	1.301	1.294	1.318
Materiali diversi	1.274	1.296	1.323	1.315	1.341
Materiali per analisi	-	-	-	-	-
<b>Costi per servizi</b>					
Energie	17.931	18.252	18.623	18.516	18.885
Analisi esterne	125	128	130	129	132
Spese per servizi	11.486	11.682	11.930	11.861	12.097
Trasporto acqua Ponza e Ventotene	-	-	-	-	-
Convenzione consorzio bonifica e detriti regionali di prelievo	183	346	352	358	364
Gestione dissalatori Ponza e Ventotene	-	-	-	-	-
Servizio Mutui prestatari	1.338	1.147	946	734	539

Costo del lavoro

Personale	16.984	17.288	17.539	17.538	17.887
Acco per T.F.R. (include efficientamento)	1.136	1.161	1.229	1.252	1.301

Accantonamento al fondo TFR - sulla base COP

Fondo TFR inizio periodo	8.950	7.947	8.889	10.019	11.071
Accantonamento al fondo di competenza	944	950	960	974	994
Coefficiente di rivalutazione annuo	2,8%	2,8%	2,8%	2,8%	2,8%
Rivalutazione fondo TFR	193	221	249	278	307
Utilizzo fondo TFR	(139)	(159)	(179)	(200)	(221)
Fondo TFR fine periodo	7.947	8.950	10.019	11.071	12.150

Spese diverse

AMC	490	498	509	506	516
Assicurazione	725	738	753	748	763
Veicoli	3.360	3.420	3.489	3.469	3.538
ERP+Gestione Clienti+Contact Center	1.986	2.021	2.062	2.050	2.091
Spese per servizi	5.696	5.798	5.916	5.882	5.999
Compensazione Cda	827	841	855	870	884
Altre spese a spese bancarie	681	684	695	707	719
Canone ATO	1.557	1.557	1.557	1.557	1.557

Altri proventi e oneri

Fdo svalutazione crediti	2.983	1.978	2.141	2.192	1.123
--------------------------	-------	-------	-------	-------	-------

Totale costi operativi

	70.489	70.874	71.984	71.531	71.888
--	--------	--------	--------	--------	--------

Ammortamenti (2)

Ammortamenti (2)	12.639	13.412	14.155	14.892	15.466
------------------	--------	--------	--------	--------	--------

Remunerazione (3)

Immobilitazioni nella media	91.359	96.067	100.173	107.843	116.480
-----------------------------	--------	--------	---------	---------	---------

Remunerazione (3)	6.409	6.725	7.012	7.535	8.154
-------------------	-------	-------	-------	-------	-------

Totale costi da investimenti	19.048	20.137	21.168	22.427	23.639
------------------------------	--------	--------	--------	--------	--------

<b>COSTI TOTALI AL (1)+(2)+(3)</b>	<b>92.176</b>	<b>94.423</b>	<b>97.167</b>	<b>108.850</b>	<b>110.983</b>
------------------------------------	---------------	---------------	---------------	----------------	----------------

Costi operativi	70.489	70.874	71.984	71.531	71.888
-----------------	--------	--------	--------	--------	--------

- di cui costi di progetto	68.931	69.117	70.437	68.964	70.051
----------------------------	--------	--------	--------	--------	--------

- di cui canone di concessione	1.557	1.557	1.557	1.557	1.557
--------------------------------	-------	-------	-------	-------	-------

Ammortamenti	12.639	13.412	14.155	14.892	15.466
--------------	--------	--------	--------	--------	--------

Remunerazione	6.409	6.725	7.012	7.535	8.154
---------------	-------	-------	-------	-------	-------

RICAVI che gravano la tariffa all'utenza (4)

Ricavi vendita acqua all'ingrosso	1.892	1.819	1.846	1.874	1.703
-----------------------------------	-------	-------	-------	-------	-------

Ricavi da recupero costi da colletti e recupero crediti	1.851	1.439	1.469	1.412	1.292
---	-------	-------	-------	-------	-------

Effetto cumulativo di Recupero Dispersioni	834	1.741	2.940	3.408	4.174
--	-----	-------	-------	-------	-------

Lavori Interni	2.900	2.808	2.884	2.814	2.732
----------------	-------	-------	-------	-------	-------

<b>COSTI TOTALI A TARIFFA (1)+(2)+(3)-(4)</b>	<b>83.261</b>	<b>83.284</b>	<b>84.623</b>	<b>84.640</b>	<b>84.547</b>
---	---------------	---------------	---------------	---------------	---------------

VOLUMI

Volumi Consumati (litri mc)	37.817	38.214	38.631	39.051	39.457
-----------------------------	--------	--------	--------	--------	--------

<b>TARIFFA A COPERTURA COSTI</b>	<b>2,1783</b>	<b>2,1773</b>	<b>2,1879</b>	<b>2,1876</b>	<b>2,1838</b>
----------------------------------	---------------	---------------	---------------	---------------	---------------

Calcolo del K					
---------------	--	--	--	--	--

K da Di Pietro	5,0%	5,0%	5,0%	5,0%	5,0%
----------------	------	------	------	------	------

K + Inflazione	6,700%	6,700%	6,700%	6,700%	6,700%
----------------	--------	--------	--------	--------	--------

<b>TARIFFA MAX secondo la legge</b>	<b>2,1388</b>	<b>2,2738</b>	<b>2,3332</b>	<b>2,3348</b>	<b>2,3127</b>
-------------------------------------	---------------	---------------	---------------	---------------	---------------

<b>TARIFFA TOTALE APPLICABILE</b>	<b>2,1388</b>	<b>2,1773</b>	<b>2,1879</b>	<b>2,1876</b>	<b>2,1838</b>
-----------------------------------	---------------	---------------	---------------	---------------	---------------

QUOTA FISSA

Utenza	263.492	265.492	267.492	269.492	271.392
--------	---------	---------	---------	---------	---------

Quota fissa e utenza	83,42	89,01	94,98	96,05	97,01
----------------------	-------	-------	-------	-------	-------

Quota fissa	21.981	23.632	25.405	25.884	26.327
-------------	--------	--------	--------	--------	--------

Quota parte della quota fissa sulla tariffa	0,881	0,618	0,698	0,683	0,667
---	-------	-------	-------	-------	-------

Tariffa a copertura costi senza quota fissa	1,9948	1,8589	1,5303	1,8048	1,4963
---	--------	--------	--------	--------	--------

Calcolo del recupero remunerazione DM 18/1996

(Perdita)/Recupero dell'esercizio rispetto alle previsioni	(36.066)	(40.688)	(40.035)	(33.660)	(28.286)
--	----------	----------	----------	----------	----------

Riparto dell'esercizio precedente capitalizzato al 5,9%	(2.355)	2.883	8.251	6.950	8.018
---	---------	-------	-------	-------	-------

A riportare	(38.421)	(37.804)	(31.784)	(26.710)	(20.268)
-------------	----------	----------	----------	----------	----------

TARIFFA FINALE

<b>TARIFFA VARIABILE APPLICATA</b>	<b>1,6317</b>	<b>1,6324</b>	<b>1,7439</b>	<b>1,7635</b>	<b>1,7812</b>
------------------------------------	---------------	---------------	---------------	---------------	---------------

<b>AUMENTO TOTALE K + INFLAZIONE EFFETTIVAMENTE APPLICATO</b>	<b>6,70%</b>	<b>6,70%</b>	<b>6,70%</b>	<b>1,13%</b>	<b>1,00%</b>
---	--------------	--------------	--------------	--------------	--------------

<b>FATTORE K</b>	<b>2,00%</b>	<b>2,00%</b>	<b>2,00%</b>	<b>2,11%</b>	<b>2,00%</b>
------------------	--------------	--------------	--------------	--------------	--------------

## ALLEGATO A.2

## TARIFFA

Società:  
Chiusura del conti  
Valuta

## GASO CON CONSORZIO IN TARIFFA

	2017base	2018	2019	2020	2021	2022	2023	2024	2025	2026	2027
Inflazione programata	1,7%	1,7%	1,7%	1,7%	1,7%	1,7%	1,7%	1,7%	1,7%	1,7%	1,7%
Inflazione	1,23	1,25	1,28	1,30	1,32	1,34	1,36	1,39	1,41	1,44	1,46
Remunerazione capitale investito	7%	7%	7%	7%	7%	7%	7%	7%	7%	7%	7%

## COSTI

## Costi operativi (1)

## Consumi

Acqua all'ingrosso ATO 5 e ATO 2	561	563	564	574	571	580	589	586	595	604	605
Prodotti chimici	1.343	1.328	1.350	1.374	1.367	1.389	1.410	1.403	1.424	1.445	1.450
Materiali diversi	1.366	1.348	1.372	1.396	1.390	1.412	1.434	1.426	1.448	1.470	1.474
Materiali per analisi	-	-	-	-	-	-	-	-	-	-	-
Costi per servizi											
Energia	19.226	18.673	19.322	19.660	19.565	18.879	20.185	20.077	20.384	20.589	20.747
Analisi esterne	134	133	135	137	137	139	141	140	142	145	145
Spese per servizi	12.318	12.153	12.377	12.594	12.533	12.734	12.930	12.861	13.057	13.253	13.280
Trasporto acqua Ponza e Ventotene	-	-	-	-	-	-	-	-	-	-	-
Convenzione consorzio bonifica e diritti regionali di prelievo	370	376	383	389	396	403	409	416	424	431	438
Gestione dissalatori Ponza e Ventotene	-	1.506	1.533	1.560	1.553	1.577	1.602	1.593	1.618	1.642	1.646
Servizio Mutui preesistenti	426	320	221	133	56	8	0	0	0	0	0

## Costo del lavoro

Parsonale	18.211	17.970	18.301	18.821,88	18.832	18.829	19.119	19.017	19.307	19.506	19.552
Acco per T.F.R. (include efficientamento)	1.349	1.366,21	1.415,15	1.464,26	1.491	1.540	1.589	1.617	1.667	1.717	1.755

## Accantonamento al fondo TFR - sulla base COP

Fondo TFR inizio periodo	12.150	13.256	14.357	15.485	16.640	17.798	18.982	20.192	21.405	22.643	23.907
Accantonamento al fondo di competenza	1.012	998	1.017	1.035	1.030	1.046	1.062	1.056	1.073	1.089	1.092
Coefficiente di rivalutazione annuo	2,8%	2,8%	2,8%	2,8%	2,8%	2,8%	2,8%	2,8%	2,8%	2,8%	2,8%
Rivalutazione fondo TFR	337	368	398	430	462	494	527	560	594	628	663
Utilizzo fondo TFR	(243)	(265)	(287)	(310)	(333)	(356)	(380)	(404)	(428)	(453)	(478)
Fondo TFR fine periodo	13.245	14.357	15.485	16.640	17.798	18.982	20.192	21.405	22.643	23.907	25.184

## Spese diverse

Affitti	526	519	528	538	535	544	552	549	557	566	567
Assicurazione	777	767	781	795	791	803	816	811	824	836	839
Veloci	3.602	3.555	3.620	3.684	3.666	3.725	3.782	3.762	3.818	3.877	3.887
ERP+Gestione Clienti+Contact Center	2.129	2.101	2.140	2.177	2.186	2.201	2.235	2.235	2.257	2.281	2.297
Spese per servizi	6.108	6.027	6.138	6.246	6.215	6.316	6.412	6.378	6.475	6.572	6.581
Compensi Cda	899	915	930	946	962	979	995	1.012	1.029	1.047	1.064
Altre spese e spese bancarie	731	744	756	769	782	796	809	823	837	851	866
Canone ATO	1.557	1.567	1.587	1.557	1.557	1.557	1.557	1.557	1.557	1.557	1.557

## Altri proventi e oneri

Fdo. svalutazione crediti	1.149	1.150	1.148	1.136	1.137	1.116	1.094	1.081	1.069	1.061	1.054
---------------------------	-------	-------	-------	-------	-------	-------	-------	-------	-------	-------	-------

Totale costi operativi	72.781	73.387,11	74.872,89	76.781	78.481	78.825	77.862	77.334	78.499	79.856	79.828
------------------------	--------	-----------	-----------	--------	--------	--------	--------	--------	--------	--------	--------

## Ammortamenti (2)

Ammortamenti (2)	15.864	15.885	15.975	16.051	16.094	15.786	15.372	14.999	14.628	14.265	13.940
------------------	--------	--------	--------	--------	--------	--------	--------	--------	--------	--------	--------

## Remunerazione (3)

Remunerazione (3)	121.201	123.105	125.101	126.790	128.480	124.285	120.447	118.114	111.994	107.856	103.854
Remunerazione (3)	8.484	8.617	8.757	8.873	8.952	8.700	8.431	8.128	7.840	7.550	7.270

Totale costi da investimento	24.348	24.802,16	24.732,10	24.824	24.948	24.486	23.803	23.127	22.488	21.818	21.210
------------------------------	--------	-----------	-----------	--------	--------	--------	--------	--------	--------	--------	--------

## COSTI TOTALI SE (1)+(2)+(3)

COSTI TOTALI SE (1)+(2)+(3)	87.129	87.889	89.325	90.675	90.347	86.111	81.141	79.440	76.987	75.245	73.138
Costi operativi	72.781	73.387	74.873	76.781	78.401	78.825	77.862	77.334	78.490	79.850	79.828
- di cui costi di progetto	71.224	71.800	73.015	74.194	73.844	74.968	76.104	75.776	76.932	78.092	78.368
- di cui canone di concessione	1.557	1.567	1.557	1.557	1.557	1.557	1.557	1.557	1.557	1.557	1.557
Ammortamenti	15.864	15.885	15.975	16.051	16.094	15.786	15.372	14.999	14.628	14.265	13.940
Remunerazione	8.484	8.617	8.757	8.873	8.952	8.700	8.431	8.128	7.840	7.550	7.270

## RICAVI che superano la tariffa all'utenza (4)

Ricavi vendita acqua all'ingrosso	1.732	1.761	1.791	1.821	1.852	1.884	1.916	1.948	1.982	2.015	2.050
Ricavi da recupero costi da solleciti a recupero crediti	1.233	1.188	987	800	757	589	486	490	493	497	501
Effetto cumulativo di Recupero Dispersioni	4.237	4.224	4.212	4.155	4.140	4.053	3.960	3.898	3.840	3.792	3.750
Lavori Interni	2.806	1.470	1.510	1.551	765	798	807	829	852	875	899

## COSTI TOTALI A TARIFFA (1)+(2)+(3)+(4)

COSTI TOTALI A TARIFFA (1)+(2)+(3)+(4)	87.121	89.219	90.908	92.341	92.832	93.719	94.295	93.281	93.791	94.261	93.827
--	--------	--------	--------	--------	--------	--------	--------	--------	--------	--------	--------

## VOLUMI

Volumi Consumati (M mc)	39.851	39.969	40.072	40.274	40.484	40.644	40.813	40.972	41.122	41.264	41.397
-------------------------	--------	--------	--------	--------	--------	--------	--------	--------	--------	--------	--------

TARIFFA A COPERTURA COSTI	2,1881	2,2321	2,3081	2,3928	2,3942	2,3089	2,3104	2,2770	2,3308	2,3848	2,3889
---------------------------	--------	--------	--------	--------	--------	--------	--------	--------	--------	--------	--------

## Calcolo del K

K da Di Pietro	5,0%	5,0%	5,0%	5,0%	5,0%	5,0%	5,0%	5,0%	5,0%	5,0%	5,0%
----------------	------	------	------	------	------	------	------	------	------	------	------

K + Inflazione	6,700%	6,700%	6,700%	6,700%	6,700%	6,700%	6,700%	6,700%	6,700%	6,700%	6,700%
----------------	--------	--------	--------	--------	--------	--------	--------	--------	--------	--------	--------

TARIFFA MAX secondo la legge	2,3888	2,3328	2,3817	2,4119	2,4485	2,4479	2,4404	2,4683	2,4398	2,4334	2,4379
------------------------------	--------	--------	--------	--------	--------	--------	--------	--------	--------	--------	--------

TARIFFA TOTALE APPLICABILE	2,1881	2,2321	2,3081	2,3928	2,3942	2,3089	2,3104	2,2770	2,3308	2,3848	2,3889
----------------------------	--------	--------	--------	--------	--------	--------	--------	--------	--------	--------	--------

## QUOTA FISSA

Utenza	273.197	274.911	276.540	278.088	279.558	280.955	282.282	283.542	284.740	285.877	286.958
Quota fissa a utenza	96,48	96,18	97,89	96,58	96,22	94,19	92,04	90,59	89,25	88,24	87,38
Quota fissa	26.903	26.990	27.070	26.852	26.899	26.464	25.981	25.686	25.414	25.226	25.073
Quota parte della quota fissa sulla tariffa	0,675	0,676	0,676	0,687	0,685	0,651	0,627	0,627	0,618	0,611	0,606
Tariffa a copertura costi senza quota fissa	1,5111	1,5689	1,6305	1,6281	1,6294	1,5548	1,5738	1,5891	1,6028	1,6138	1,6233

## Calcolo del recupero remunerazione DM 1/8/1995

(Perdita)Recupero dall'esercizio rispetto alle previsioni	(21.464)	(14.199)	(6.821)	1.764	8.131	14.493	18.564	20.355	22.131	22.391	21.384
Riparto dell'esercizio precedente capitalizzato al 5,9%	8.058	7.947	8.287	8.914	9.555	10.037	10.467	10.842	11.167	11.440	11.660
A riportare	(13.408)	(6.252)	1.666	7.879	13.686	17.529	19.221	20.899	21.144	20.193	19.944

## TARIFFA FINALE

TARIFFA FINALE	1,8881	1,8828	1,7973	1,7728	1,7667	1,7295	1,6899	1,6433	1,6388	1,6302	1,6243
----------------	--------	--------	--------	--------	--------	--------	--------	--------	--------	--------	--------

AUMENTO TOTALE K + INFLAZIONE EFFETTIVAMENTE APPLICATO	1,51%	-0,30%	-0,29%	-1,26%	-0,35%	-2,11%	-2,29%	-1,87%	-1,48%	-1,13%	-0,88%
--	-------	--------	--------	--------	--------	--------	--------	--------	--------	--------	--------

FAITORE K	0,19%	2,05%	1,59%	3,06%	2,85%	3,81%	3,99%	3,27%	3,10%	2,83%	2,68%
-----------	-------	-------	-------	-------	-------	-------	-------	-------	-------	-------	-------

## ALLEGATO A.2

## TARIFFA

Società:

Chiusura del conti

Valuta

## CASO CON CONSORZI IN TARIFFA

	2028	2029	2030	2031 (CON-PLAN)	2032
Inflazione programata	1,7%	1,7%	1,7%	1,7%	1,7%
Inflazione	1,48	1,51	1,54	1,55	1,55
Remunerazione capitale investito	7%	7%	7%	7%	7%

## COSTI

## Costi operativi (1)

## Consumi

Acqua all'ingrosso ATO 5 e ATO 2	614	623	630	639	648
Prodotti chimici	1.471	1.493	1.508	1.530	1.551
Materiali diversi	1.496	1.517	1.533	1.555	1.577
materiali per analisi	-	-	-	-	-
Costi per servizi					
Energia	21.058	21.362	21.588	21.892	22.203
Analisi esterne	147	149	151	153	155
Spese per servizi	13.489	13.684	13.829	14.024	14.223
Trasporto acqua Ponza e Ventotene	-	-	-	-	-
Convenzione consorzio bonifica e diritti regionali di prelievo	445	453	461	469	477
Gestione dissalatori Ponza e Ventotene	1.671	1.695	1.713	1.737	1.762
Servizio Mutui preesistenti	0 -	0 -	0 -	0 -	0

## Costo del lavoro

Personale	19.946	20.234	20.448	20.736	21.030
Acco per T.F.R. (Include efficientamento)	1.807	1.859	1.908	1.961	2.016

## Accantonamento al fondo TFR - sulla base COP

Fondo TFR inizio periodo	25.184	26.488	27.817	29.168	30.547
Accantonamento al fondo di competenza	1.108	1.124	1.136	1.152	1.168
Coefficiente di rivalutazione annuo	2,8%	2,8%	2,8%	2,8%	2,8%
Rivalutazione fondo TFR	699	735	772	809	848
Utilizzo fondo TFR	(304)	(530)	(556)	(583)	(611)
Fondo TFR fine periodo	26.488	27.817	29.168	30.547	31.952

## Spese diverse

Atti	576	584	590	599	607
Assicurazione	851	863	872	885	897
Visciti	3.948	4.003	4.045	4.102	4.160
ERP+Gestione Clienti+Contact Center	2.332	2.368	2.390	2.424	2.459
Spese per servizi	6.690	6.786	6.858	6.935	7.053
Compensazione Cda	1.083	1.101	1.120	1.139	1.158
Altre spese e spese bancarie	680	695	711	726	742
Canone ATO	1.557	1.557	1.557	1.557	1.557

## Altri proventi e oneri

Fido svalutazione crediti	1.048	1.047	1.044	1.042	1.021
---------------------------	-------	-------	-------	-------	-------

Totale costi operativi	81.108	82.273	83.186	84.323	85.497
------------------------	--------	--------	--------	--------	--------

## Ammortamenti (2)

Ammortamenti (2)	13.578	13.196	12.826	12.400	10.482
------------------	--------	--------	--------	--------	--------

## Remunerazione (3)

Remunerazione (3)	7.024	6.761	6.427	6.098	5.817
-------------------	-------	-------	-------	-------	-------

Totale costi da investimenti	20.601	19.957	19.253	18.498	16.299
------------------------------	--------	--------	--------	--------	--------

COSTI TOTALI SE (1)+(2)+(3)	101.709	102.231	102.469	102.821	101.796
-----------------------------	---------	---------	---------	---------	---------

Costi operativi	81.108	82.273	83.186	84.323	85.497
- di cui costi di progetto	79.550	80.716	81.598	82.786	83.940
- di cui canone di concessione	1.557	1.557	1.557	1.557	1.557
Ammortamenti	13.578	13.196	12.826	12.400	10.482
Remunerazione	7.024	6.761	6.427	6.098	5.817

## RICAVI che superano le tariffe all'utenza (4)

Ricavi vendita acqua all'ingrosso	2.084	2.120	2.156	2.192	2.230
Ricavi da recupero costi da bollette e recupero crediti	506	511	516	522	524
Effetto cumulativo di Recupero Dispensatori	3.726	3.713	3.690	3.673	3.590
Lavori interni	923	948	974	1.001	1.028

COSTI TOTALI A TARIFFA (1)+(2)+(3)+(4)	94.470	94.658	95.073	95.433	94.429
--	--------	--------	--------	--------	--------

## VOLUMI

Volumi Consumati (M mc)	41.523	41.644	41.758	41.870	41.975
-------------------------	--------	--------	--------	--------	--------

TARIFFA A COPERTURA COSTI	2,2781	2,2787	2,2787	2,2783	2,2488
---------------------------	--------	--------	--------	--------	--------

## Calcolo del K

K da Di Piero	5,0%	5,0%	5,0%	5,0%	5,0%
---------------	------	------	------	------	------

K + Inflazione	5,700%	5,700%	5,700%	5,700%	5,700%
----------------	--------	--------	--------	--------	--------

TARIFFA MAX secondo la legge	2,4318	2,4378	2,4328	2,4382	2,4338
------------------------------	--------	--------	--------	--------	--------

TARIFFA TOTALE APPLICABILE	2,2781	2,2787	2,2787	2,2783	2,2488
----------------------------	--------	--------	--------	--------	--------

## QUOTA FISSA

Utenza	287.995	288.999	289.954	290.891	291.781
Quota fissa a utenza	96,58	96,30	96,77	96,36	95,43
Quota fissa	24.935	24.942	24.868	24.831	24.344
Quota parte della quota fissa sulla tariffa	0,601	0,599	0,596	0,593	0,580
0,00%	0,00%	0,00%	0,00%	0,00%	0,00%
Tariffa a copertura costi senza quota fissa	1,6746	1,6808	1,6812	1,6862	1,6896

## Calcolo del recupero remunerazione DM 1/8/1996

(Perdita)/Recupero dell'esercizio rispetto alle previsioni	20.062	17.513	14.305	10.442	5.785
Riparto dell'esercizio precedente capitalizzato al 5,9%	(3.524)	(4.005)	(4.445)	(4.979)	(5.780)
A riportare	16.538	13.508	9.861	5.463	5

## TARIFFA FINALE

TARIFFA VARIABLE APPLICATA	1,5897	1,5848	1,5748	1,5673	1,5318
----------------------------	--------	--------	--------	--------	--------

AUMENTO TOTALE K + INFLAZIONE EFFETTIVAMENTE APPLICATO	-0,91%	-0,32%	-0,62%	-0,47%	-2,28%
--	--------	--------	--------	--------	--------

FATTORE K	-2,61%	-2,02%	-2,22%	-2,17%	-0,96%
-----------	--------	--------	--------	--------	--------

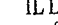
Totale Investimenti	2003	2004	2005	2006	2007	2008	2009	2010	2011
Programma degli Interventi del 14.07.2006	3.702	8.981	16.022	12.367	20.129	20.152	20.174	21.953	22.640
	<b>146.120</b>								
Programma degli Interventi del 12.12.2008	3.702	8.262	16.022	14.333	16.815	20.620	23.541	20.961	21.865
	<b>146.120</b>								
Programma degli Interventi 14.12.2010	3.702	8.262	16.022	14.333	16.815	15.383	15.818	15.000	15.000
	<b>120.334</b>								
Programma degli Interventi nuova proposta	3.702	8.262	16.022	14.333	16.815	15.383	15.818	17.679	15.372
	<b>123.385</b>								

2012	2013	2014	2015	2016	2017

2018-2032


2012	2013	2014	2015	2016	2017

IL DIRIGENTE RESPONSABILE DELLA  
SEGRETERIA TECNICA OPERATIVA



A.T.O. n. 4

Ing. Sergio GIOVANNETTI





A.T.O. n. 4

Ing. Sergio GIOVANNETTI

**ALLEGATO A.4**

**STATO PATRIMONIALE PREVISIONALE**

Società: Acqualatina S.p.a.  
Chiusura dei conti 31-dic  
Valuta Migliaia di euro

**CASO CONSORZI NON IN TARIFFA**

**STATO PATRIMONIALE**

	2012	2013	2014	2015	2016	2017	2018
--	------	------	------	------	------	------	------

**Attivo**

Immobilizzazioni nette	93.996	98.138	102.208	113.077	119.900	122.501	123.709
Mutui	31.645	29.981	28.318	26.654	24.991	23.327	21.664
Oneri finanziari capitalizzati netti	1.840	1.745	1.649	1.554	1.459	1.364	1.269
<b>Totale immobilizzazioni nette</b>	<b>127.481</b>	<b>129.864</b>	<b>132.175</b>	<b>141.286</b>	<b>146.350</b>	<b>147.193</b>	<b>146.642</b>
Crediti (di cui)	110.709	106.897	109.536	102.997	95.038	91.188	84.895
Crediti da cessione acqua	71.808	75.031	80.991	78.347	72.624	70.015	65.110
Crediti verso ATO	19.584	5.599	3.027	0	0	0	0
Note crediti TFR da ricevere Aurunci e Carano	0	0	0	0	0	0	0
Altri Crediti	0	7.106	6.754	6.396	6.032	5.662	5.286
Crediti svalutati	19.317	19.162	18.764	18.253	16.382	15.511	14.499
Fondo accantonamento svalutazione crediti	(19.317)	(19.162)	(18.764)	(18.253)	(16.382)	(15.511)	(14.499)
Magazzino	0	0	0	0	0	0	0
IVA a credito	4.246	2.405	0	589	323	0	0
DSRA	3.235	3.432	3.619	3.628	3.607	3.118	3.042
Tesoreria (att IVA)	924	2.658	3.720	4.891	7.400	10.253	0
Crediti verso Erario	5.321	5.309	5.199	5.065	4.558	4.322	4.050
Crediti tributari (IRES/IRAP)	0	0	0	828	0	0	474
Riserva dividendi accantonati	0	0	0	0	0	0	815
Ratei e risconti attivi (Mutui 2003)	(500)	(4.660)	(8.810)	(8.810)	(8.810)	(8.810)	(8.810)
<b>Totale attività correnti</b>	<b>104.618</b>	<b>96.879</b>	<b>94.501</b>	<b>90.934</b>	<b>85.735</b>	<b>84.560</b>	<b>69.967</b>
<b>TOTALE ATTIVO</b>	<b>232.099</b>	<b>226.743</b>	<b>226.675</b>	<b>232.220</b>	<b>232.085</b>	<b>231.753</b>	<b>216.609</b>

**Passivo**

Capitale sociale	23.661	23.661	23.661	23.661	23.661	23.661	23.661
Riserva legale	120	581	1.258	1.851	2.507	3.198	3.844
Riserve Utili / Perdite cumulate	483	9.249	22.108	33.382	45.840	58.959	57.318
Debiti verso imprese collegate	0	0	0	0	0	0	0
<b>Totale mezzi propri</b>	<b>24.264</b>	<b>33.491</b>	<b>47.027</b>	<b>58.895</b>	<b>72.009</b>	<b>85.818</b>	<b>84.823</b>
Debiti verso clienti per Depositi Cauzionali	4.640	4.958	5.284	5.618	5.952	6.283	6.614
Finanziamento a lungo termine	88.901	85.807	82.401	78.678	74.893	71.037	68.032
Debito Stand By	0	0	0	0	0	0	0
Debiti a breve	0	0	0	0	0	0	0
Finanziamento IVA	0	0	0	0	0	0	0
<b>Totale debiti</b>	<b>93.540</b>	<b>90.764</b>	<b>87.685</b>	<b>84.296</b>	<b>80.845</b>	<b>77.320</b>	<b>74.646</b>
<b>Fondo TFR</b>	<b>1.323</b>	<b>1.333</b>	<b>1.344</b>	<b>1.354</b>	<b>1.365</b>	<b>1.376</b>	<b>1.386</b>
Debiti per mutui preesistenti	25.500	19.974	14.247	10.303	8.284	6.336	4.476
Debiti per mutui preesistenti (quota capitale)	23.548	18.961	14.247	10.302	8.284	6.336	4.476
Debiti per mutui preesistenti (quota interessi)	1.952	1.013	0	0	0	0	0
Debiti per mutui 2003 (interessi + rimborso)	0	0	0	0	0	0	0
Debiti verso Erario	0	0	0	0	0	0	0
Debiti tributari (IRES/IRAP)	154	3.123	2.029	0	153	672	0
Dividendi deliberati	0	0	0	0	0	0	815
Debiti commerciali qui	87.317	78.057	74.333	77.373	69.429	60.134	50.369
Debiti verso fornitori	69.601	67.108	66.984	71.224	63.280	53.985	44.239
Debiti per canone di concessione	8.756	6.356	2.756	1.556	1.556	1.556	1.536
Altri Debiti	8.960	4.593	4.593	4.593	4.593	4.593	4.593
IVA a debito	0	0	11	0	0	96	93
Tesoreria (pass IVA)	0	0	0	0	0	0	0
<b>Totale passività correnti</b>	<b>112.971</b>	<b>101.155</b>	<b>90.620</b>	<b>87.675</b>	<b>77.867</b>	<b>67.239</b>	<b>55.753</b>
<b>TOTALE PASSIVO</b>	<b>232.099</b>	<b>226.743</b>	<b>226.675</b>	<b>232.220</b>	<b>232.085</b>	<b>231.753</b>	<b>216.609</b>



**ALLEGATO A.4****STATO PATRIMONIALE PREVISIONALE**

Società: Acqualatina S.p.a.  
 Chiusura dei conti 31-dic  
 Valuta Migliaia di euro

**CASO CONSORZI NON IN TARIFFA****STATO PATRIMONIALE****Attivo**

	2019	2020	2021	2022	2023	2024	2025
Immobilizzazioni nette	126.494	127.027	125.894	122.677	118.218	114.011	109.977
Mutui	20.000	18.337	16.673	15.010	13.347	11.683	10.020
Oneri finanziari capitalizzati netti	1.174	1.079	984	888	793	698	603
<b>Totale immobilizzazioni nette</b>	<b>147.668</b>	<b>146.442</b>	<b>143.551</b>	<b>138.576</b>	<b>132.358</b>	<b>126.392</b>	<b>120.599</b>
Crediti (di cui)	75.234	64.988	58.229	50.712	40.249	39.469	38.693
Crediti da cessione acqua	56.808	46.897	40.505	33.403	23.404	23.095	22.811
Crediti verso ATO	0	0	0	0	0	0	0
Note crediti TFR da ricevere Aurunci e Carano	0	0	0	0	0	0	0
Altri Crediti	4.903	4.513	4.118	3.715	3.305	2.889	2.465
Crediti svalutati	13.522	13.577	13.607	13.594	13.540	13.485	13.417
Fondo accantonamento svalutazione crediti	(13.522)	(13.577)	(13.607)	(13.594)	(13.540)	(13.485)	(13.417)
Magazzino	0	0	0	0	0	0	0
IVA a credito	23	176	0	5	16	145	266
DSRA	2.673	3.686	4.413	4.795	4.569	4.198	3.768
Tesoreria (att IVA)	0	0	0	0	0	0	0
Crediti verso Erario	3.790	3.814	3.828	3.832	3.826	3.813	3.797
Crediti tributari (IRES/IRAP)	0	450	309	815	574	427	565
Riserva dividendi accantonati	1.580	2.627	6.272	5.705	9.253	2.613	2.339
Ratei e risconti attivi (Mutui 2003)	(8.810)	(8.810)	(8.810)	(8.810)	(8.810)	(8.810)	(8.810)
<b>Totale attività correnti</b>	<b>60.968</b>	<b>53.354</b>	<b>50.634</b>	<b>43.460</b>	<b>36.137</b>	<b>28.370</b>	<b>27.203</b>
<b>TOTALE ATTIVO</b>	<b>208.635</b>	<b>199.796</b>	<b>194.184</b>	<b>182.036</b>	<b>168.495</b>	<b>154.762</b>	<b>147.802</b>

**Passivo**

Capitale sociale	23.661	23.661	23.661	23.661	23.661	23.661	23.661
Riserva legale	4.510	4.732	4.732	4.732	4.732	4.732	4.732
Riserve Utili / Perdite cumulati	64.323	70.412	67.863	62.907	53.299	52.704	52.133
Debiti verso imprese collegate	0	0	0	0	0	0	0
<b>Totale mezzi propri</b>	<b>92.494</b>	<b>98.806</b>	<b>96.257</b>	<b>91.301</b>	<b>81.693</b>	<b>81.097</b>	<b>80.526</b>
Debiti verso clienti per Depositi Cauzionali	6.945	7.276	7.607	7.939	8.273	8.609	8.946
Finanziamento a lungo termine	65.065	62.754	58.307	52.212	45.045	38.016	31.381
Debito Stand By	0	0	0	0	0	0	0
Debiti a breve	0	0	0	0	0	0	0
Finanziamento IVA	0	0	0	0	0	0	0
<b>Totale debiti</b>	<b>72.010</b>	<b>70.029</b>	<b>65.914</b>	<b>60.151</b>	<b>53.318</b>	<b>46.624</b>	<b>40.327</b>
<b>Fondo TFR</b>	<b>1.397</b>	<b>1.408</b>	<b>1.419</b>	<b>1.431</b>	<b>1.442</b>	<b>1.453</b>	<b>1.465</b>
Debiti per mutui preesistenti	2.794	1.300	200	1	1	1	1
Debiti per mutui preesistenti (quota capitale)	2.793	1.300	200	0	0	0	0
Debiti per mutui preesistenti (quota interessi)	0	0	0	0	0	0	0
Debiti per mutui 2003 (interessi + rimborso)	0	0	0	0	0	0	0
Debiti verso Erario	0	0	0	0	0	0	0
Debiti tributari (IRES/IRAP)	249	0	0	0	0	0	0
Dividendi deliberati	1.580	2.627	6.272	5.705	9.253	2.613	2.339
Debiti commerciali qui	38.111	25.625	24.107	23.448	22.789	22.974	23.145
Debiti verso fornitori	31.981	19.500	17.978	17.318	16.659	16.848	17.015
Debiti per canone di concessione	1.536	1.532	1.536	1.536	1.536	1.532	1.536
Altri Debiti	4.593	4.593	4.593	4.593	4.593	4.593	4.593
IVA a debito	0	0	15	0	0	0	0
Tesoreria (pass IVA)	0	0	0	0	0	0	0
<b>Totale passività correnti</b>	<b>42.734</b>	<b>29.552</b>	<b>30.594</b>	<b>29.153</b>	<b>32.042</b>	<b>25.588</b>	<b>25.484</b>
<b>TOTALE PASSIVO</b>	<b>208.635</b>	<b>199.796</b>	<b>194.184</b>	<b>182.036</b>	<b>168.495</b>	<b>154.762</b>	<b>147.802</b>

**ALLEGATO A.4****STATO PATRIMONIALE PREVISIONALE**

Società: Acqualatina S.p.a.  
 Chiusura dei conti: 31-dic  
 Valuta: Migliaia di euro

**CASO CONSORZI NON IN TARIFFA****STATO PATRIMONIALE**

	2026	2027	2028	2029	2030	2031	2032
--	------	------	------	------	------	------	------

**Attivo**

Immobilizzazioni nette	105.739	101.969	98.706	94.462	89.175	84.427	80.569
Mutui	8.356	6.693	5.029	3.366	1.702	39	0
Oneri finanziari capitalizzati netti	508	413	318	223	128	32	0
<b>Totale immobilizzazioni nette</b>	<b>114.604</b>	<b>109.075</b>	<b>104.053</b>	<b>98.050</b>	<b>91.005</b>	<b>84.499</b>	<b>80.569</b>
Crediti (di qui)	38.010	37.370	36.750	36.286	35.728	35.449	0
Crediti da cessione acqua	22.613	22.452	22.310	22.321	22.241	22.212	21.709
Crediti verso ATO	0	0	0	0	0	0	0
Note crediti TFR da ricevere Aurunci e Carano	0	0	0	0	0	0	0
Altri Crediti	2.035	1.597	1.151	698	237	0	0
Crediti svalutati	13.362	13.322	13.289	13.267	13.250	13.238	0
Fondo accantonamento svalutazione crediti	(13.362)	(13.322)	(13.289)	(13.267)	(13.250)	(13.238)	0
Magazzino	0	0	0	0	0	0	0
IVA a credito	450	859	1.365	1.765	2.024	2.077	0
DSRA	3.339	2.913	2.802	2.786	2.511	0	0
Tesoreria (att IVA)	0	0	0	0	0	0	0
Crediti verso Erario	3.784	3.776	3.769	3.765	3.763	3.762	149
Crediti tributari (IRES/IRAP)	456	442	423	241	357	315	0
Riserva dividendi accantonati	2.560	2.101	1.631	2.179	2.302	3.565	2.777
Ratei e risconti attivi (Mutui 2003)	(8.810)	(8.810)	(8.810)	(8.810)	(8.810)	(8.810)	(8.810)
<b>Totale attività correnti</b>	<b>26.427</b>	<b>25.329</b>	<b>24.641</b>	<b>24.945</b>	<b>24.626</b>	<b>23.121</b>	<b>(5.884)</b>
<b>TOTALE ATTIVO</b>	<b>141.031</b>	<b>134.404</b>	<b>128.695</b>	<b>122.995</b>	<b>115.631</b>	<b>107.620</b>	<b>74.685</b>

**Passivo**

Capitale sociale	23.661	23.661	23.661	23.661	23.661	23.661	23.661
Riserva legale	4.732	4.732	4.732	4.732	4.732	4.732	4.732
Riserve Utili / Perdite cumulate	50.852	49.565	48.605	47.159	44.685	39.534	32.096
Debiti verso imprese collegate	0	0	0	0	0	0	0
<b>Totale mezzi propri</b>	<b>79.245</b>	<b>77.959</b>	<b>76.998</b>	<b>75.553</b>	<b>73.078</b>	<b>67.927</b>	<b>60.490</b>
Debiti verso clienti per Depositi Cauzionali	9.286	9.628	9.976	10.328	10.685	11.048	11.417
Finanziamento a lungo termine	25.283	19.756	14.832	9.902	4.784	0	0
Debito Stand By	0	0	0	0	0	0	0
Debiti a breve	0	0	0	0	0	0	0
Finanziamento IVA	0	0	0	0	0	0	0
<b>Totale debiti</b>	<b>34.569</b>	<b>29.385</b>	<b>24.808</b>	<b>20.231</b>	<b>15.469</b>	<b>11.048</b>	<b>11.417</b>
<b>Fondo TFR</b>	<b>1.476</b>	<b>1.488</b>	<b>1.500</b>	<b>1.511</b>	<b>1.523</b>	<b>1.535</b>	<b>0</b>
Debiti per mutui preesistenti	1	1	1	1	1	1	1
Debiti per mutui preesistenti (quota capitale)	0	0	0	0	0	0	0
Debiti per mutui preesistenti (quota interessi)	0	0	0	0	0	0	0
Debiti per mutui 2003 (interessi + rimborso)	0	0	0	0	0	0	0
Debiti verso Erario	0	0	0	0	0	0	0
Debiti tributari (IRES/IRAP)	0	0	0	0	0	0	0
Dividendi deliberati	2.560	2.101	1.631	2.179	2.302	3.565	2.777
Debiti commercialidi qui	23.180	23.471	23.757	23.520	23.258	23.543	0
Debiti verso fornitori	17.050	17.341	17.631	17.391	17.128	17.413	17.870
Debiti per canone di concessione	1.536	1.536	1.532	1.536	1.536	1.536	1.532
Altri Debiti	4.593	4.593	4.593	4.593	4.593	4.593	4.593
IVA a debito	0	0	0	0	0	0	0
Tesoreria (pass IVA)	0	0	0	0	0	0	0
<b>Totale passività correnti</b>	<b>25.741</b>	<b>25.572</b>	<b>25.389</b>	<b>25.700</b>	<b>25.561</b>	<b>27.109</b>	<b>2.778</b>
<b>TOTALE PASSIVO</b>	<b>141.031</b>	<b>134.404</b>	<b>128.695</b>	<b>122.995</b>	<b>115.631</b>	<b>107.620</b>	<b>74.685</b>

**ALLEGATO A.5**

**STATO PATRIMONIALE PREVISIONALE**

Società:  
Chiusura dei conti  
Valuta

Acqualatina S.p.a.  
31-dic  
Migliaia di euro

**CASO CON CONSORZI IN TARIFFA**

**STATO PATRIMONIALE**

**Attivo**

	2012	2013	2014	2015	2016
Immobilizzazioni nette	93.996	98.138	102.208	113.077	119.900
Mutui	31.645	29.981	28.318	26.654	24.991
Oneri finanziari capitalizzati netti	1.840	1.745	1.649	1.554	1.459
<b>Totale immobilizzazioni nette</b>	<b>127.481</b>	<b>129.864</b>	<b>132.175</b>	<b>141.286</b>	<b>146.350</b>
Crediti (di cui)	110.709	111.834	114.824	108.039	97.591
Crediti da cessione acqua	71.808	75.031	80.991	80.838	75.442
Crediti verso ATO	19.584	17.641	15.069	8.881	5.658
Note crediti TFR da ricevere Aurunci e Carano	0	0	0	0	0
Altri Crediti	0	0	0	0	0
Crediti svalutati	19.317	19.162	18.764	18.321	16.491
Fondo accantonamento svalutazione crediti	(19.317)	(19.162)	(18.764)	(18.321)	(16.491)
Magazzino	0	0	0	0	0
IVA a credito	4.246	2.405	0	436	0
DSRA	3.235	3.432	3.619	3.628	3.607
Tesoreria (att IVA)	924	1.529	2.226	4.127	7.392
Crediti verso Erario	5.321	5.301	5.191	5.076	4.582
Crediti tributari (IRES/IRAP)	0	0	0	861	0
Riserva dividendi accantonati	0	0	0	0	0
Ratei e risconti attivi (Mutui 2003)	(500)	(4.660)	(8.810)	(8.810)	(8.810)
<b>Totale attività correnti</b>	<b>104.618</b>	<b>100.678</b>	<b>98.286</b>	<b>95.037</b>	<b>87.871</b>
<b>TOTALE ATTIVO</b>	<b>232.099</b>	<b>230.542</b>	<b>230.461</b>	<b>236.322</b>	<b>234.221</b>

**Passivo**

Capitale sociale	23.661	23.661	23.661	23.661	23.661
Riserva legale	120	581	1.257	1.844	2.516
Riserve Utili / Perdite cumulate	483	9.242	22.088	33.238	46.016
Debiti verso imprese collegate	0	0	0	0	0
<b>Totale mezzi propri</b>	<b>24.264</b>	<b>33.484</b>	<b>47.007</b>	<b>58.743</b>	<b>72.194</b>
Debiti verso clienti per Depositi Cauzionali	4.640	4.958	5.284	5.618	5.952
Finanziamento a lungo termine	88.901	85.807	82.401	78.678	74.893
Debito Stand By	0	0	0	0	0
Debiti a breve	0	0	0	0	0
Finanziamento IVA	0	0	0	0	0
<b>Totale debiti</b>	<b>93.540</b>	<b>90.764</b>	<b>87.685</b>	<b>84.296</b>	<b>80.845</b>
<b>Fondo TFR</b>	<b>1.323</b>	<b>1.333</b>	<b>1.344</b>	<b>1.354</b>	<b>1.365</b>
Debiti per mutui preesistenti	25.500	19.974	14.247	10.303	8.284
Debiti per mutui preesistenti (quota capitale)	23.548	18.961	14.247	10.302	8.284
Debiti per mutui preesistenti (quota interessi)	1.952	1.013	0	0	0
Debiti per mutui 2003 (interessi + rimborso)	0	0	0	0	0
Debiti verso Erario	0	0	0	0	0
Debiti tributari (IRES/IRAP)	154	3.112	2.035	0	373
Dividendi deliberati	0	0	0	0	0
Debiti commerciali di cui	87.317	81.874	78.133	81.626	71.129
Debiti verso fornitori	69.601	67.108	66.984	72.077	63.280
Debiti per canone di concessione	8.756	8.056	6.556	4.956	3.256
Altri Debiti	8.960	6.710	4.593	4.593	4.593
IVA a debito	0	0	11	0	31
Tesoreria (pass IVA)	0	0	0	0	0
<b>Totale passività correnti</b>	<b>112.971</b>	<b>104.960</b>	<b>94.426</b>	<b>91.929</b>	<b>79.817</b>
<b>TOTALE PASSIVO</b>	<b>232.099</b>	<b>230.542</b>	<b>230.461</b>	<b>236.322</b>	<b>234.221</b>

**ALLEGATO A.5****STATO PATRIMONIALE PREVISIONALE**

Società:  
Chiusura dei conti  
Valuta

Acqualatina S.p.A.  
31-dic  
Migliaia di euro

**CASO CON CONSORZI IN TARIFFA****STATO PATRIMONIALE****Attivo**

	2017	2018	2019	2020	2021	2022
Immobilizzazioni nette	122.501	123.709	126.494	127.027	125.894	122.677
Mutui	23.327	21.664	20.000	18.337	16.673	15.010
Oneri finanziari capitalizzati netti	1.364	1.269	1.174	1.079	984	888
<b>Totale immobilizzazioni nette</b>	<b>147.193</b>	<b>146.642</b>	<b>147.668</b>	<b>146.442</b>	<b>143.551</b>	<b>138.576</b>
Crediti (di cui)	90.278	80.987	70.439	60.540	54.135	46.999
Crediti da cessione acqua	72.740	66.316	56.811	46.899	40.507	33.405
Crediti verso ATO	1.876	1	1	1	1	1
Note crediti TFR da ricevere Aurunci e Carano	0	0	0	0	0	0
Altri Crediti	0	0	0	0	0	0
Crediti svalutati	15.663	14.671	13.627	13.640	13.628	13.594
Fondo accantonamento svalutazione crediti	(15.663)	(14.671)	(13.627)	(13.640)	(13.628)	(13.594)
Magazzino	0	0	0	0	0	0
IVA a credito	0	0	23	176	0	5
DSRA	3.119	3.043	2.674	3.687	4.413	4.795
Tesoreria (att IVA)	11.438	0	0	0	0	0
Crediti verso Erario	4.361	4.096	3.819	3.831	3.834	3.832
Crediti tributari (IRES/IRAP)	0	503	0	440	312	809
Riserva dividendi accantonati	0	1.584	4.476	2.653	6.273	5.717
Ratei e risconti attivi (Mutui 2003)	(8.810)	(8.810)	(8.810)	(8.810)	(8.810)	(8.810)
<b>Totale attività correnti</b>	<b>84.723</b>	<b>66.733</b>	<b>58.993</b>	<b>48.877</b>	<b>46.529</b>	<b>39.754</b>
<b>TOTALE ATTIVO</b>	<b>231.916</b>	<b>213.375</b>	<b>206.661</b>	<b>195.319</b>	<b>190.080</b>	<b>178.329</b>

**Passivo**

Capitale sociale	23.661	23.661	23.661	23.661	23.661	23.661
Riserva legale	3.209	3.854	4.521	4.732	4.732	4.732
Riserve Utili / Perdite cumulati	59.166	55.117	59.464	65.909	63.758	59.188
Debiti verso imprese collegate	0	0	0	0	0	0
<b>Totale mezzi propri</b>	<b>86.035</b>	<b>82.632</b>	<b>87.646</b>	<b>94.303</b>	<b>92.151</b>	<b>87.582</b>
Debiti verso clienti per Depositi Cauzionali	6.283	6.614	6.945	7.276	7.607	7.939
Finanziamento a lungo termine	71.037	68.032	65.065	62.754	58.307	52.212
Debito Stand By	0	0	0	0	0	0
Debiti a breve	0	0	0	0	0	0
Finanziamento IVA	0	0	0	0	0	0
<b>Totale debiti</b>	<b>77.320</b>	<b>74.646</b>	<b>72.010</b>	<b>70.029</b>	<b>65.914</b>	<b>60.151</b>
<b>Fondo TFR</b>	<b>1.376</b>	<b>1.386</b>	<b>1.397</b>	<b>1.408</b>	<b>1.419</b>	<b>1.431</b>
Debiti per mutui preesistenti	6.336	4.476	2.794	1.300	200	1
Debiti per mutui preesistenti (quota capitale)	6.336	4.476	2.793	1.300	200	0
Debiti per mutui preesistenti (quota interessi)	0	0	0	0	0	0
Debiti per mutui 2003 (interessi + rimborso)	0	0	0	0	0	0
Debiti verso Erario	0	0	0	0	0	0
Debiti tributari (IRES/IRAP)	523	0	228	0	0	0
Dividendi deliberati	0	1.584	4.476	2.653	6.273	5.717
Debiti commerciali di cui	60.134	48.511	38.111	25.625	24.107	23.448
Debiti verso fornitori	53.985	42.381	31.981	19.500	17.978	17.318
Debiti per canone di concessione	1.556	1.536	1.536	1.532	1.536	1.536
Altri Debiti	4.593	4.593	4.593	4.593	4.593	4.593
IVA a debito	191	139	0	0	15	0
Tesoreria (pass IVA)	0	0	0	0	0	0
<b>Totale passività correnti</b>	<b>67.185</b>	<b>54.710</b>	<b>45.608</b>	<b>29.579</b>	<b>30.596</b>	<b>29.166</b>
<b>TOTALE PASSIVO</b>	<b>231.916</b>	<b>213.375</b>	<b>206.661</b>	<b>195.319</b>	<b>190.080</b>	<b>178.329</b>



**ALLEGATO A.5****STATO PATRIMONIALE PREVISIONALE**

Società:  
Chiusura dei conti  
Valuta

Acqualatina S.p.A.  
31-dic  
Migliaia di euro

**CASO CON CONSORZI IN TARIFFA****STATO PATRIMONIALE**

2023	2024	2025	2026	2027	2028
------	------	------	------	------	------

**Attivo**

Immobilizzazioni nette	118.218	114.011	109.977	105.739	101.969	98.706
Mutui	13.347	11.683	10.020	8.356	6.693	5.029
Oneri finanziari capitalizzati netti	793	698	603	508	413	318
<b>Totale immobilizzazioni nette</b>	<b>132.358</b>	<b>126.392</b>	<b>120.599</b>	<b>114.604</b>	<b>109.075</b>	<b>104.053</b>
Crediti (di cui)	36.946	36.582	36.230	35.977	35.776	35.601
Crediti da cessione acqua	23.405	23.097	22.812	22.614	22.453	22.311
Crediti verso ATO	1	1	1	1	1	1
Note crediti TFR da ricevere Aurunci e Carano	0	0	0	0	0	0
Altri Crediti	0	0	0	0	0	0
Crediti svalutati	13.540	13.485	13.418	13.362	13.322	13.289
Fondo accantonamento svalutazione crediti	(13.540)	(13.485)	(13.418)	(13.362)	(13.322)	(13.289)
Magazzino	0	0	0	0	0	0
IVA a credito	16	145	266	450	858	1.364
DSRA	4.569	4.198	3.768	3.339	2.913	2.802
Tesoreria (att IVA)	0	0	0	0	0	0
Crediti verso Erario	3.826	3.813	3.797	3.785	3.776	3.769
Crediti tributari (IRES/IRAP)	568	427	566	456	442	423
Riserva dividendi accantonati	9.254	2.609	2.338	2.559	2.100	1.631
Ratei e risconti attivi (Mutui 2003)	(8.810)	(8.810)	(8.810)	(8.810)	(8.810)	(8.810)
<b>Totale attività correnti</b>	<b>32.828</b>	<b>25.478</b>	<b>24.738</b>	<b>24.394</b>	<b>23.733</b>	<b>23.490</b>
<b>TOTALE ATTIVO</b>	<b>165.185</b>	<b>151.870</b>	<b>145.337</b>	<b>138.997</b>	<b>132.808</b>	<b>127.544</b>

**Passivo**

Capitale sociale	23.661	23.661	23.661	23.661	23.661	23.661
Riserva legale	4.732	4.732	4.732	4.732	4.732	4.732
Riserve Utili / Perdite cumulate	49.989	49.816	49.669	48.818	47.970	47.455
Debiti verso imprese collegate	0	0	0	0	0	0
<b>Totale mezzi propri</b>	<b>78.383</b>	<b>78.210</b>	<b>78.063</b>	<b>77.212</b>	<b>76.363</b>	<b>75.848</b>
Debiti verso clienti per Depositi Cauzionali	8.273	8.609	8.946	9.286	9.628	9.976
Finanziamento a lungo termine	45.045	38.016	31.381	25.283	19.756	14.832
Debito Stand By	0	0	0	0	0	0
Debiti a breve	0	0	0	0	0	0
Finanziamento IVA	0	0	0	0	0	0
<b>Totale debiti</b>	<b>53.318</b>	<b>46.624</b>	<b>40.327</b>	<b>34.569</b>	<b>29.385</b>	<b>24.808</b>
<b>Fondo TFR</b>	<b>1.442</b>	<b>1.453</b>	<b>1.465</b>	<b>1.476</b>	<b>1.488</b>	<b>1.500</b>
Debiti per mutui preesistenti	1	1	1	1	1	1
Debiti per mutui preesistenti (quota capitale)	0	0	0	0	0	0
Debiti per mutui preesistenti (quota interessi)	0	0	0	0	0	0
Debiti per mutui 2003 (interessi + rimborso)	0	0	0	0	0	0
Debiti verso Erario	0	0	0	0	0	0
Debiti tributari (IRES/IRAP)	0	0	0	0	0	0
Dividendi deliberati	9.254	2.609	2.338	2.559	2.100	1.631
Debiti commerciali di cui	22.789	22.974	23.145	23.180	23.471	23.757
Debiti verso fornitori	16.659	16.848	17.015	17.050	17.341	17.631
Debiti per canone di concessione	1.536	1.532	1.536	1.536	1.536	1.532
Altri Debiti	4.593	4.593	4.593	4.593	4.593	4.593
IVA a debito	0	0	0	0	0	0
Tesoreria (pass IVA)	0	0	0	0	0	0
<b>Totale passività correnti</b>	<b>32.043</b>	<b>25.583</b>	<b>25.483</b>	<b>25.740</b>	<b>25.572</b>	<b>25.388</b>
<b>TOTALE PASSIVO</b>	<b>165.185</b>	<b>151.870</b>	<b>145.337</b>	<b>138.997</b>	<b>132.808</b>	<b>127.544</b>

**ALLEGATO A.5**  
**STATO PATRIMONIALE PREVISIONALE**

Società: Acqualatina S.p.a.  
Chiusura dei conti 31-dic  
Valuta Migliaia di euro

**CASO CON CONSORZI IN TARIFFA**

**STATO PATRIMONIALE**

**Attivo**

	2029	2030	2031	2032
Immobilizzazioni nette	94.462	89.175	85.040	81.150
Mutui	3.366	1.702	39	0
Oneri finanziari capitalizzati netti	223	128	32	0
<b>Totale immobilizzazioni nette</b>	<b>98.050</b>	<b>91.005</b>	<b>85.111</b>	<b>81.150</b>
Crediti (di cui)	35.590	35.493	35.451	0
Crediti da cessione acqua	22.322	22.242	22.213	21.710
Crediti verso ATO	1	1	1	1
Note crediti TFR da ricevere Aurunci e Carano	0	0	0	0
Altri Crediti	0	0	0	0
Crediti svalutati	13.267	13.250	13.238	0
Fondo accantonamento svalutazione crediti	(13.267)	(13.250)	(13.238)	0
Magazzino	0	0	0	0
IVA a credito	1.764	2.023	2.139	0
DSRA	2.786	2.511	0	0
Tesoreria (att IVA)	0	0	0	0
Crediti verso Erario	3.766	3.763	3.762	149
Crediti tributari (IRES/IRAP)	241	357	319	0
Riserva dividendi accantonati	2.178	2.301	3.217	2.850
Ratei e risconti attivi (Mutui 2003)	(8.810)	(8.810)	(8.810)	(8.810)
<b>Totale attività correnti</b>	<b>24.247</b>	<b>24.388</b>	<b>22.841</b>	<b>(5.811)</b>
<b>TOTALE ATTIVO</b>	<b>122.297</b>	<b>115.393</b>	<b>107.952</b>	<b>75.339</b>

**Passivo**

Capitale sociale	23.661	23.661	23.661	23.661
Riserva legale	4.732	4.732	4.732	4.732
Riserve Utili / Perdite cumulate	46.462	44.448	39.994	32.678
Debiti verso imprese collegate	0	0	0	0
<b>Totale mezzi propri</b>	<b>74.855</b>	<b>72.842</b>	<b>68.388</b>	<b>61.072</b>
Debiti verso clienti per Depositi Cauzionali	10.328	10.685	11.048	11.417
Finanziamento a lungo termine	9.902	4.784	0	0
Debito Stand By	0	0	0	0
Debiti a breve	0	0	0	0
Finanziamento IVA	0	0	0	0
<b>Totale debiti</b>	<b>20.231</b>	<b>15.469</b>	<b>11.048</b>	<b>11.417</b>
<b>Fondo TFR</b>	<b>1.511</b>	<b>1.523</b>	<b>1.535</b>	<b>0</b>
Debiti per mutui preesistenti	1	1	1	1
Debiti per mutui preesistenti (quota capitale)	0	0	0	0
Debiti per mutui preesistenti (quota interessi)	0	0	0	0
Debiti per mutui 2003 (interessi + rimborso)	0	0	0	0
Debiti verso Erario	0	0	0	0
Debiti tributari (IRES/IRAP)	0	0	0	0
Dividendi deliberati	2.178	2.301	3.217	2.850
Debiti commerciali di cui	23.520	23.258	23.763	0
Debiti verso fornitori	17.391	17.128	17.633	17.870
Debiti per canone di concessione	1.536	1.536	1.536	1.532
Altri Debiti	4.593	4.593	4.593	4.593
IVA a debito	0	0	0	0
Tesoreria (pass IVA)	0	0	0	0
<b>Totale passività correnti</b>	<b>25.699</b>	<b>25.559</b>	<b>26.981</b>	<b>2.850</b>
<b>TOTALE PASSIVO</b>	<b>122.297</b>	<b>115.393</b>	<b>107.952</b>	<b>75.339</b>



# ALLEGATO A.6

## CONTO ECONOMICO PREVISIONALE

Società: Acqualatina S.p.a.  
Chiusura dei conti 31-dic  
Valuta Migliaia di euro

CASO CONSORZI NON IN TARIFFA

## CONTO ECONOMICO

	2012	2013	2014	2015	2016	2017	2018
Ricavi da cessione acqua	79.906	86.087	92.773	91.820	92.990	95.253	97.250
Ricavi da Recupero Dispersioni	934	1.741	2.640	3.280	4.013	4.074	4.143
Ricavi straordinari da RD (da 2006)	0	0	0	0	0	0	0
Ricavi da vendita in grosso	778	791	805	818	832	846	861
Ricavi da recupero costi da solleciti e recupero crediti	1.851	1.439	1.469	1.412	1.252	1.233	1.188
Totale ricavi da Bottini	100	292	366	372	378	457	538
Ricavi da Nuovi Allacci	2.150	2.110	2.146	2.182	2.133	2.085	2.038
Ricavi da trattamento reflui conto terzi	100	242	410	584	594	604	615
Ricavi da ATO	0	0	0	0	0	0	0
Ricavi da Multe	1.408	681	488	73	70	70	74
Ricavi da Consulenze v/terzi + Altre	200	231	235	239	243	247	251
Ricavi di gestione servizio refluo Sabaudia	814	827	841	856	870	885	900
Ricavi da capitalizzazione lavori interni	2.900	2.808	2.884	2.814	2.732	2.806	1.470
<b>Totale ricavi operativi</b>	<b>91.141</b>	<b>97.251</b>	<b>105.057</b>	<b>104.451</b>	<b>106.109</b>	<b>108.561</b>	<b>109.327</b>
Var %	9%	7%	8%	-1%	2%	2%	1%
Acqua all'ingrosso ATO 5 e ATO 2	480	488	496	505	513	522	531
Prodotti chimici	1.052	880	896	911	926	943	959
Materiali diversi	1.194	1.163	1.202	1.235	1.251	1.267	1.284
materiali per analisi	0	0	0	0	0	0	0
Energia	17.035	16.145	15.678	15.419	15.152	15.214	15.141
Analisi esterne	117	119	121	123	125	127	129
Spese per servizi	11.734	11.189	11.503	12.332	12.519	12.732	12.948
Affitti	450	465	473	481	490	498	506
Assicurazione	950	950	966	983	999	1.016	1.034
Veicoli	1.772	1.767	1.797	1.827	1.858	1.890	1.922
ERP+Gestione Clienti+Contact Center	1.974	1.909	1.951	1.993	2.036	2.079	2.122
Spese per servizi	9.393	4.988	5.083	5.089	4.993	5.040	5.062
Compenso CdA	308	393	400	406	413	420	428
Altre spese e spese bancarie	661	684	695	707	719	731	744
Trasporto acqua Ponza e Ventotene	0	0	0	0	0	0	0
Convenzione consorzio bonifica & diritti regionale di prelievo	183	346	352	358	364	370	376
Gestione dissalatori Ponza e Ventotene	0	0	0	0	0	0	1.506
Servizio Mutui preesistenti	0	0	0	0	0	0	0
Fidejussioni bancarie	0	0	0	0	0	0	0
Management fee	0	0	0	0	0	0	0
Nuove Opere Q	0	1.359	1.556	1.786	2.017	2.256	2.478
<b>Totale costi di esercizio</b>	<b>47.304</b>	<b>42.846</b>	<b>43.168</b>	<b>44.155</b>	<b>44.375</b>	<b>45.107</b>	<b>47.171</b>
Personale	16.651	16.523	16.781	17.089	17.453	17.875	18.095
TFR	1.000	771	786	803	824	848	860
Canone di concessione	1.549	1.549	1.549	1.549	1.549	1.549	1.549
Perdite su crediti	0	0	0	0	0	0	0
Accantonamento al fondo svalutazione crediti	2.953	1.978	2.141	2.125	1.082	1.107	1.129
Adjustment account	0	0	0	0	0	0	0
<b>Totale costi operativi</b>	<b>69.457</b>	<b>63.667</b>	<b>64.425</b>	<b>65.721</b>	<b>65.282</b>	<b>66.485</b>	<b>68.804</b>
Var %	9%	-8%	1%	2%	-1%	2%	3%
<b>Margine operativo lordo</b>	<b>21.684</b>	<b>33.584</b>	<b>40.632</b>	<b>38.730</b>	<b>40.827</b>	<b>42.076</b>	<b>40.524</b>
% Turnover	24%	35%	39%	37%	38%	39%	37%
Ammortamenti	12.734	13.507	14.251	14.987	15.561	15.959	15.980
<b>Reddito operativo</b>	<b>8.949</b>	<b>20.077</b>	<b>26.382</b>	<b>23.743</b>	<b>25.266</b>	<b>26.116</b>	<b>24.544</b>
% Turnover	10%	21%	25%	23%	24%	24%	22%
Interessi (attivi) / passivi su tesoreria	(21)	(54)	(71)	(88)	(107)	(130)	(148)
totale interessi passivi	4.689	4.565	4.454	4.298	4.069	3.851	3.621
Totale commissioni	96	76	76	85	85	85	90
<b>Totale oneri finanziari</b>	<b>4.763</b>	<b>4.587</b>	<b>4.459</b>	<b>4.295</b>	<b>4.046</b>	<b>3.805</b>	<b>3.562</b>
Straordinari items +/-	0	0	0	0	0	0	0
<b>Reddito ante imposte</b>	<b>4.186</b>	<b>15.490</b>	<b>21.923</b>	<b>19.449</b>	<b>21.219</b>	<b>22.311</b>	<b>20.981</b>
imposte e tasse corrente	3.131	6.251	8.277	7.447	7.597	8.266	7.790
imposte e tasse anticipate	(448)	12	110	134	508	235	272
<b>Reddito netto</b>	<b>1.502</b>	<b>9.227</b>	<b>13.536</b>	<b>11.867</b>	<b>13.114</b>	<b>13.810</b>	<b>12.919</b>

**ALLEGATO A.6****CONTO ECONOMICO PREVISIONALE**

Società: Acquala  
 Chiusura dei conti 31-dic  
 Valuta Migliaia

**CASO CONSORZI NON IN TARIFFA**

	2019	2020	2021	2022	2023	2024	2025
<b>CONTO ECONOMICO</b>							
Ricavi da cessione acqua	99.092	98.255	98.387	96.755	94.952	93.837	92.804
Ricavi da Recupero Dispersioni	4.207	4.150	4.135	4.048	3.956	3.894	3.836
Ricavi straordinari da RD (da 2006)	0	0	0	0	0	0	0
Ricavi da vendita in grosso	876	890	906	921	937	952	969
Ricavi da recupero costi da solleciti e recupero crediti	987	806	757	569	486	490	493
Totale ricavi da Bottini	547	557	566	576	586	596	606
Ricavi da Nuovi Allacci	1.991	1.945	1.900	1.856	1.813	1.770	1.728
Ricavi da trattamento reflui conto terzi	625	636	647	658	669	680	692
Ricavi da ATO	0	0	0	0	0	0	0
Ricavi da Multe	76	77	75	75	74	74	74
Ricavi da Consulenze v/terzi + Altre	255	260	264	268	273	278	282
Ricavi di gestione servizio refluo Sabaudia	915	931	947	963	979	996	1.013
Ricavi da capitalizzazione lavori interni	1.510	1.551	765	786	807	829	852
<b>Totale ricavi operativi</b>	<b>111.081</b>	<b>110.058</b>	<b>109.349</b>	<b>107.476</b>	<b>105.532</b>	<b>104.396</b>	<b>103.349</b>
Var %	2%	-1%	-1%	-2%	-2%	-1%	-1%
Acqua all'ingrosso ATO 5 e ATO 2	540	549	559	568	578	588	598
Prodotti chimici	975	992	1.009	1.026	1.043	1.061	1.079
Materiali diversi	1.302	1.319	1.337	1.356	1.375	1.394	1.414
materiali per analisi	0	0	0	0	0	0	0
Energia	15.060	15.279	15.477	15.676	15.877	16.078	16.280
Analisi esterne	132	134	136	138	141	143	146
Spese per servizi	13.168	13.392	13.620	13.852	13.406	13.633	13.865
Affitti	515	524	533	542	551	560	570
Assicurazione	1.051	1.069	1.087	1.106	1.124	1.144	1.163
Veicoli	1.955	1.988	2.022	2.056	2.091	2.126	2.163
ERP+Gestione Clienti+Contact Center	2.166	2.211	2.256	2.301	2.347	2.394	2.441
Spese per servizi	5.056	5.077	5.102	5.124	5.120	5.205	5.291
Compenso CdA	435	442	450	457	465	473	481
Altre spese e spese bancarie	756	769	782	796	809	823	837
Trasporto acqua Ponza e Ventotene	0	0	0	0	0	0	0
Convenzione consorzio bonifica & diritti regionale di prelievo	383	389	396	403	409	416	424
Gestione dissalatori Ponza e Ventotene	1.531	1.557	1.584	1.611	1.638	1.666	1.694
Servizio Mutui preesistenti	0	0	0	0	0	0	0
Fidejussioni bancarie	0	0	0	0	0	0	0
Management fee	0	0	0	0	0	0	0
Nuove Opere Q	2.737	3.003	3.053	3.077	3.126	3.214	3.307
<b>Totale costi di esercizio</b>	<b>47.763</b>	<b>48.694</b>	<b>49.402</b>	<b>50.088</b>	<b>50.100</b>	<b>50.918</b>	<b>51.751</b>
Personale	18.586	19.091	18.687	19.195	19.716	19.689	20.224
TFR	888	916	894	922	952	951	981
Canone di concessione	1.549	1.549	1.549	1.549	1.549	1.549	1.549
Perdite su crediti	0	0	0	0	0	0	0
Accantonamento al fondo svalutazione crediti	1.148	1.136	1.137	1.116	1.094	1.081	1.069
Adjustment account	0	0	0	0	0	0	0
<b>Totale costi operativi</b>	<b>69.933</b>	<b>71.387</b>	<b>71.668</b>	<b>72.870</b>	<b>73.411</b>	<b>74.188</b>	<b>75.575</b>
Var %	2%	2%	0%	2%	1%	1%	2%
<b>Margine operativo lordo</b>	<b>41.148</b>	<b>38.671</b>	<b>37.681</b>	<b>34.607</b>	<b>32.121</b>	<b>30.208</b>	<b>27.774</b>
% Turnover	37%	35%	34%	32%	30%	29%	27%
Ammortamenti	16.070	16.146	16.189	15.881	15.467	15.094	14.723
<b>Reddito operativo</b>	<b>25.078</b>	<b>22.525</b>	<b>21.492</b>	<b>18.726</b>	<b>16.654</b>	<b>15.114</b>	<b>13.051</b>
% Turnover	23%	20%	20%	17%	16%	14%	13%
Interessi (attivi) / passivi su tesoreria	(54)	(51)	(89)	(120)	(119)	(118)	(76)
totale interessi passivi	3.416	3.254	3.074	2.839	2.533	2.228	1.888
Totale commissioni	90	90	92	92	92	91	90
<b>Totale oneri finanziari</b>	<b>3.452</b>	<b>3.293</b>	<b>3.077</b>	<b>2.810</b>	<b>2.506</b>	<b>2.200</b>	<b>1.902</b>
Straordinari items +/-	0	0	0	0	0	0	0
<b>Reddito ante imposte</b>	<b>21.626</b>	<b>19.232</b>	<b>18.415</b>	<b>15.915</b>	<b>14.148</b>	<b>12.914</b>	<b>11.149</b>
Imposte e tasse corrente	8.036	7.583	7.272	6.454	5.877	5.447	4.879
Imposte e tasse anticipate	260	(24)	(15)	(3)	6	13	16
<b>Reddito netto</b>	<b>13.330</b>	<b>11.673</b>	<b>11.158</b>	<b>9.465</b>	<b>8.266</b>	<b>7.454</b>	<b>6.254</b>



**ALLEGATO A.6****CONTO ECONOMICO PREVISIONALE**

Società: Acquale  
Chiusura dei conti 31-dic  
Valuta Migliaia

**CASO CONSORZI NON IN TARIFFA****CONTO ECONOMICO**

	2026	2027	2028	2029	2030	2031	2032
Ricavi da cessione acqua	92.082	91.487	90.946	90.933	90.628	90.454	88.644
Ricavi da Recupero Dispersioni	3.793	3.755	3.721	3.709	3.686	3.669	3.586
Ricavi straordinari da RD (da 2006)	0	0	0	0	0	0	0
Ricavi da vendita in grosso	985	1.002	1.019	1.036	1.054	1.072	1.090
Ricavi da recupero costi da solleciti e recupero crediti	497	501	506	511	516	522	524
Totale ricavi da Bottini	616	626	637	648	659	670	681
Ricavi da Nuovi Allacci	1.687	1.647	1.624	1.617	1.578	1.591	1.552
Ricavi da trattamento reflui conto terzi	704	715	728	740	753	765	778
Ricavi da ATO	0	0	0	0	0	0	0
Ricavi da Multe	74	74	75	77	74	70	41
Ricavi da Consulenze v/terzi + Altre	287	292	297	302	307	312	318
Ricavi di gestione servizio refluo Sabaudia	1.030	1.048	1.065	1.084	1.102	1.121	1.140
Ricavi da capitalizzazione lavori interni	875	899	923	948	974	1.001	1.028
<b>Totale ricavi operativi</b>	<b>102.630</b>	<b>102.047</b>	<b>101.541</b>	<b>101.605</b>	<b>101.331</b>	<b>101.246</b>	<b>98.382</b>
Var %	-1%	-1%	0%	0%	0%	0%	-2%
Acqua all'ingrosso ATO 5 e ATO 2	608	618	629	639	650	661	672
Prodotti chimici	1.097	1.116	1.135	1.154	1.174	1.194	1.214
Materiali diversi	1.434	1.454	1.476	1.499	1.521	1.546	1.569
materiali per analisi	0	0	0	0	0	0	0
Energia	16.484	16.689	16.896	17.104	17.313	17.606	17.902
Analisi esterne	148	151	153	156	158	161	164
Spese per servizi	14.101	14.341	14.584	14.832	15.084	15.341	15.602
Affitti	579	589	599	610	620	630	641
Assicurazione	1.183	1.203	1.223	1.244	1.265	1.287	1.309
Veicoli	2.199	2.237	2.275	2.313	2.353	2.393	2.433
ERP+Gestione Clienti+Contact Center	2.489	2.537	2.586	2.636	2.686	2.737	2.789
Spese per servizi	5.379	5.468	5.560	5.654	5.748	5.845	5.940
Compenso CdA	489	498	506	515	523	532	541
Altre spese e spese bancarie	851	866	880	895	911	926	942
Trasporto acqua Ponza e Ventotene	0	0	0	0	0	0	0
Convenzione consorzio bonifica & diritti regionale di prelievo	431	438	445	453	461	469	477
Gestione dissalatori Ponza e Ventotene	1.723	1.752	1.782	1.812	1.843	1.874	1.906
Servizio Mutui preesistenti	0	0	0	0	0	0	0
Fidejussioni bancarie	0	0	0	0	0	0	0
Management fee	0	0	0	0	0	0	0
Nuove Opere Q	3.388	3.475	3.550	3.613	3.658	3.709	3.767
<b>Totale costi di esercizio</b>	<b>52.583</b>	<b>53.432</b>	<b>54.280</b>	<b>55.130</b>	<b>55.969</b>	<b>56.912</b>	<b>57.868</b>
Personale	20.774	21.338	21.918	22.514	23.125	23.754	24.399
TFR	1.011	1.043	1.076	1.109	1.143	1.179	629
Canone di concessione	1.549	1.549	1.549	1.549	1.549	1.549	1.549
Perdite su crediti	0	0	0	0	0	0	0
Accantonamento al fondo svalutazione crediti	1.061	1.054	1.048	1.047	1.044	1.042	1.021
Adjustment account	0	0	0	0	0	0	0
<b>Totale costi operativi</b>	<b>76.978</b>	<b>78.416</b>	<b>79.870</b>	<b>81.349</b>	<b>82.831</b>	<b>84.435</b>	<b>85.466</b>
Var %	2%	2%	2%	2%	2%	2%	1%
<b>Margine operativo lordo</b>	<b>25.652</b>	<b>23.631</b>	<b>21.671</b>	<b>20.256</b>	<b>18.500</b>	<b>16.811</b>	<b>13.916</b>
% Turnover	25%	23%	21%	20%	18%	17%	14%
Ammortamenti	14.360	14.036	13.673	13.291	12.921	12.482	10.485
<b>Reddito operativo</b>	<b>11.292</b>	<b>9.595</b>	<b>7.998</b>	<b>6.964</b>	<b>5.579</b>	<b>4.329</b>	<b>3.431</b>
% Turnover	11%	9%	8%	7%	6%	4%	3%
Interessi (attivi) / passivi su tesoreria	(68)	(62)	(53)	(46)	(49)	(44)	(18)
totale interessi passivi	1.575	1.298	1.058	838	627	420	280
Totale commissioni	90	88	88	88	87	87	0
<b>Totale oneri finanziari</b>	<b>1.597</b>	<b>1.324</b>	<b>1.093</b>	<b>880</b>	<b>665</b>	<b>462</b>	<b>262</b>
Straordinari items +/-)	0	0	0	0	0	0	0
<b>Reddito ante imposte</b>	<b>9.695</b>	<b>8.272</b>	<b>6.905</b>	<b>6.085</b>	<b>4.914</b>	<b>3.867</b>	<b>3.170</b>
Imposte e tasse corrente	4.421	3.976	3.550	3.306	2.947	2.629	1.878
Imposte e tasse anticipate	13	9	7	4	2	1	3.614
<b>Reddito netto</b>	<b>5.262</b>	<b>4.288</b>	<b>3.349</b>	<b>2.775</b>	<b>1.965</b>	<b>1.236</b>	<b>(2.322)</b>

**ALLEGATO A.7**

**CONTO ECONOMICO PREVISIONALE**

Società: Acqualatina S.p.a.  
Chiusura dei conti 31-dic  
Valuta Migliaia di euro

**CASO CON CONSORZI IN TARIFFA**

**CONTO ECONOMICO**

	2012	2013	2014	2015	2016	2017	2018
Ricavi da cessione acqua	79.906	86.087	92.773	94.751	96.608	98.959	99.038
Ricavi da Recupero Dispersioni	934	1.741	2.640	3.408	4.174	4.237	4.224
Ricavi da vendita in grosso	778	791	805	818	832	846	861
Ricavi da recupero costi da solleciti e recupero crediti	1.851	1.439	1.469	1.412	1.252	1.233	1.188
Totale ricavi da Bottini	100	292	366	372	378	457	538
Ricavi da Nuovi Allaci	2.150	2.110	2.146	2.182	2.133	2.085	2.038
Ricavi da trattamento reflui conto terzi	100	242	410	584	594	604	615
Ricavi da ATO	0	0	0	0	0	0	0
Ricavi da Multe	1.408	681	488	73	70	70	74
Ricavi da Consulenze v/terzi + Altre	200	231	235	239	243	247	251
Ricavi di gestione servizio refluo Sabaudia	814	827	841	856	870	885	900
Ricavi da capitalizzazione lavori interni	2.900	2.808	2.884	2.814	2.732	2.806	1.470
<b>Totale ricavi operativi</b>	<b>91.141</b>	<b>97.251</b>	<b>105.057</b>	<b>107.509</b>	<b>109.888</b>	<b>112.430</b>	<b>111.196</b>
Var %	9%	7%	8%	2%	2%	2%	-1%
Acqua all'ingrosso ATO 5 e ATO 2	480	488	496	505	513	522	531
Prodotti chimici	1.052	880	896	911	926	943	959
Materiali diversi	1.194	1.163	1.202	1.235	1.251	1.267	1.284
materiali per analisi	0	0	0	0	0	0	0
Energia	17.035	16.145	15.678	15.419	15.152	15.214	15.141
Analisi esterne	117	119	121	123	125	127	129
Spese per servizi	11.734	11.189	11.503	12.332	12.519	12.732	12.948
Affitti	450	465	473	481	490	498	506
Assicurazione	950	950	966	983	999	1.016	1.034
Veicoli	1.772	1.767	1.797	1.827	1.858	1.890	1.922
ERP+Gestione Clienti+Contact Center	1.974	1.909	1.951	1.993	2.036	2.079	2.122
Spese per servizi	9.393	4.988	5.083	8.250	8.216	8.822	6.937
Compenso CdA	308	393	400	406	413	420	428
Altre spese e spese bancarie	661	684	695	707	719	731	744
Trasporto acqua Ponza e Ventotene	0	0	0	0	0	0	0
Convenzione consorzio bonifica & diritti regionale di privilegio	183	346	352	358	364	370	376
Gestione dissalatori Ponza e Ventotene	0	0	0	0	0	0	1.506
Servizio Mutui preesistenti	0	0	0	0	0	0	0
Fidejussioni bancarie	0	0	0	0	0	0	0
Management fee	0	0	0	0	0	0	0
Nuove Opere Q	0	1.359	1.556	1.786	2.017	2.256	2.478
<b>Totale costi di esercizio</b>	<b>47.304</b>	<b>42.846</b>	<b>43.168</b>	<b>47.316</b>	<b>47.598</b>	<b>48.889</b>	<b>49.046</b>
Personale	16.651	16.523	16.781	17.089	17.453	17.875	18.095
TFR	1.000	771	786	803	824	848	860
Canone di concessione	1.549	1.549	1.549	1.549	1.549	1.549	1.549
Perdite su crediti	0	0	0	0	0	0	0
Accantonamento al fondo svalutazione crediti	2.953	1.978	2.141	2.192	1.123	1.149	1.150
Adjustment account	0	0	0	0	0	0	0
<b>Totale costi operativi</b>	<b>69.457</b>	<b>63.667</b>	<b>64.425</b>	<b>68.949</b>	<b>68.547</b>	<b>70.310</b>	<b>70.699</b>
Var %	9%	-8%	1%	7%	-1%	3%	1%
<b>Margine operativo lordo</b>	<b>21.684</b>	<b>33.584</b>	<b>40.632</b>	<b>38.560</b>	<b>41.341</b>	<b>42.120</b>	<b>40.497</b>
% Turnover	24%	35%	39%	36%	38%	37%	36%
Ammortamenti	12.734	13.507	14.251	14.987	15.561	15.959	15.980
<b>Reddito operativo</b>	<b>8.949</b>	<b>20.077</b>	<b>26.382</b>	<b>23.573</b>	<b>25.780</b>	<b>26.161</b>	<b>24.517</b>
% Turnover	10%	21%	25%	22%	23%	23%	22%
Interessi (attivi) / passivi su tesoreria	(21)	(44)	(53)	(71)	(97)	(136)	(162)
totale interessi passivi	4.689	4.565	4.454	4.298	4.069	3.851	3.621
Totale commissioni	96	76	76	85	85	85	92
<b>Totale oneri finanziari</b>	<b>4.763</b>	<b>4.597</b>	<b>4.477</b>	<b>4.312</b>	<b>4.056</b>	<b>3.800</b>	<b>3.551</b>
Straordinari items +/-	0	0	0	0	0	0	0
<b>Reddito ante imposte</b>	<b>4.186</b>	<b>15.480</b>	<b>21.905</b>	<b>19.261</b>	<b>21.724</b>	<b>22.361</b>	<b>20.967</b>
Imposte e tasse corrente	3.131	6.240	8.272	7.409	7.779	8.299	7.793
Imposte e tasse anticipate	(448)	20	110	115	494	221	264
<b>Reddito netto</b>	<b>1.502</b>	<b>9.220</b>	<b>13.523</b>	<b>11.737</b>	<b>13.451</b>	<b>13.841</b>	<b>12.909</b>

**ALLEGATO A.7****CONTO ECONOMICO PREVISIONALE**

Società:  
Chiusura dei conti  
Valuta

Acqualatina S.p.a.  
31-dic  
Migliaia di euro

**CASO CON CONSORZI IN TARIFFA****CONTO ECONOMICO**

	2019	2020	2021	2022	2023	2024	2025
Ricavi da cessione acqua	99.092	98.255	98.387	96.755	94.952	93.837	92.804
Ricavi da Recupero Dispersioni	4.212	4.155	4.140	4.053	3.960	3.898	3.840
Ricavi da vendita in grosso	876	890	906	921	937	952	969
Ricavi da recupero costi da solleciti e recupero crediti	987	806	757	569	486	490	493
Totale ricavi da Bottini	547	557	566	576	586	596	606
Ricavi da Nuovi Allaci	1.991	1.945	1.900	1.856	1.813	1.770	1.728
Ricavi da trattamento reflui conto terzi	625	636	647	658	669	680	692
Ricavi da ATO	0	0	0	0	0	0	0
Ricavi da Multe	76	77	75	75	74	74	74
Ricavi da Consulenze v/terzi + Altre	255	260	264	268	273	278	282
Ricavi di gestione servizio refluo Sabaudia	915	931	947	963	979	996	1.013
Ricavi da capitalizzazione lavori interni	1.510	1.551	765	786	807	829	852
<b>Totale ricavi operativi</b>	<b>111.086</b>	<b>110.063</b>	<b>109.354</b>	<b>107.481</b>	<b>105.536</b>	<b>104.400</b>	<b>103.353</b>
Var %	0%	-1%	-1%	-2%	-2%	-1%	-1%
Acqua all'ingrosso ATO 5 e ATO 2	540	549	559	568	578	588	598
Prodotti chimici	975	992	1.009	1.026	1.043	1.061	1.079
Materiali diversi	1.302	1.319	1.337	1.356	1.375	1.394	1.414
materiali per analisi	0	0	0	0	0	0	0
Energia	15.060	15.279	15.477	15.676	15.877	16.078	16.280
Analisi esterne	132	134	136	138	141	143	146
Spese per servizi	13.168	13.392	13.620	13.852	13.406	13.633	13.865
Affitti	515	524	533	542	551	560	570
Assicurazione	1.051	1.069	1.087	1.106	1.124	1.144	1.163
Veicoli	1.955	1.988	2.022	2.056	2.091	2.126	2.163
ERP+Gestione Clienti+Contact Center	2.166	2.211	2.256	2.301	2.347	2.394	2.441
Spese per servizi	5.056	5.077	5.102	5.124	5.120	5.205	5.291
Compenso CdA	435	442	450	457	465	473	481
Altre spese e spese bancarie	756	769	782	796	809	823	837
Trasporto acqua Ponza e Ventotene	0	0	0	0	0	0	0
Convenzione consorzio bonifica & diritti regionale di prelievo	383	389	396	403	409	416	424
Gestione dissalatori Ponza e Ventotene	1.531	1.557	1.584	1.611	1.638	1.666	1.694
Servizio Mutui preesistenti	0	0	0	0	0	0	0
Fidelizzazioni bancarie	0	0	0	0	0	0	0
Management fee	0	0	0	0	0	0	0
Nuove Opere Q	2.737	3.003	3.053	3.077	3.126	3.214	3.307
<b>Totale costi di esercizio</b>	<b>47.763</b>	<b>48.694</b>	<b>49.402</b>	<b>50.088</b>	<b>50.100</b>	<b>50.918</b>	<b>51.751</b>
Personale	18.586	19.091	18.687	19.195	19.716	19.689	20.224
TFR	888	916	894	922	952	951	981
Canone di concessione	1.549	1.549	1.549	1.549	1.549	1.549	1.549
Perdite su crediti	0	0	0	0	0	0	0
Accantonamento al fondo svalutazione crediti	1.148	1.136	1.137	1.116	1.094	1.081	1.069
Adjustment account	0	0	0	0	0	0	0
<b>Totale costi operativi</b>	<b>69.933</b>	<b>71.387</b>	<b>71.668</b>	<b>72.870</b>	<b>73.411</b>	<b>74.188</b>	<b>75.575</b>
Var %	-1%	2%	0%	2%	1%	1%	2%
<b>Margine operativo lordo</b>	<b>41.153</b>	<b>38.676</b>	<b>37.686</b>	<b>34.611</b>	<b>32.125</b>	<b>30.212</b>	<b>27.779</b>
% Turnover	37%	35%	34%	32%	30%	29%	27%
Ammortamenti	16.070	16.146	16.189	15.881	15.467	15.094	14.723
<b>Reddito operativo</b>	<b>25.083</b>	<b>22.530</b>	<b>21.497</b>	<b>18.730</b>	<b>16.658</b>	<b>15.118</b>	<b>13.055</b>
% Turnover	23%	20%	20%	17%	16%	14%	13%
Interessi (attivi) / passivi su tesoreria	(57)	(64)	(87)	(118)	(117)	(116)	(74)
totale interessi passivi	3.416	3.254	3.074	2.839	2.533	2.228	1.888
Totale commissioni	92	92	92	92	92	91	90
<b>Totale oneri finanziari</b>	<b>3.452</b>	<b>3.282</b>	<b>3.080</b>	<b>2.813</b>	<b>2.508</b>	<b>2.202</b>	<b>1.904</b>
Straordinari items +/-	0	0	0	0	0	0	0
<b>Reddito ante imposte</b>	<b>21.631</b>	<b>19.247</b>	<b>18.417</b>	<b>15.917</b>	<b>14.150</b>	<b>12.916</b>	<b>11.151</b>
Imposte e tasse corrente	8.018	7.575	7.260	6.448	5.878	5.448	4.880
Imposte e tasse anticipate	278	(12)	(3)	2	6	13	16
<b>Reddito netto</b>	<b>13.335</b>	<b>11.665</b>	<b>11.160</b>	<b>9.467</b>	<b>8.267</b>	<b>7.455</b>	<b>6.255</b>

**ALLEGATO A.7****CONTO ECONOMICO PREVISIONALE**

Società: Acqualatina S.p.a.  
 Chiusura dei conti: 31-dic  
 Valuta: Migliaia di euro

**CASO CON CONSORZI IN TARIFFA****CONTO ECONOMICO**

	2026	2027	2028	2029	2030	2031	2032
Ricavi da cessione acqua	92.082	91.487	90.946	90.933	90.628	90.454	88.644
Ricavi da Recupero Dispersioni	3.797	3.760	3.725	3.713	3.690	3.673	3.590
Ricavi da vendita in grosso	985	1.002	1.019	1.036	1.054	1.072	1.090
Ricavi da recupero costi da solleciti e recupero crediti	497	501	506	511	516	522	524
Totale ricavi da Bottini	616	626	637	648	659	670	681
Ricavi da Nuovi Allaci	1.687	1.647	1.624	1.617	1.578	1.591	1.552
Ricavi da trattamento reflui conto terzi	704	715	728	740	753	765	778
Ricavi da ATO	0	0	0	0	0	0	0
Ricavi da Multe	74	74	75	77	74	70	41
Ricavi da Consulenze v/terzi + Altre	287	292	297	302	307	312	318
Ricavi di gestione servizio refluo Sabaudia	1.030	1.048	1.065	1.084	1.102	1.121	1.140
Ricavi da capitalizzazione lavori interni	875	899	923	948	974	1.001	1.028
<b>Totale ricavi operativi</b>	<b>102.634</b>	<b>102.051</b>	<b>101.545</b>	<b>101.609</b>	<b>101.335</b>	<b>101.250</b>	<b>99.386</b>
Var %	-1%	-1%	0%	0%	0%	0%	-2%
Acqua all'ingrosso ATO 5 e ATO 2	608	618	629	639	650	661	672
Prodotti chimici	1.097	1.116	1.135	1.154	1.174	1.194	1.214
Materiali diversi	1.434	1.454	1.476	1.499	1.521	1.546	1.569
materiali per analisi	0	0	0	0	0	0	0
Energia	16.484	16.689	16.896	17.104	17.313	17.606	17.902
Analisi esterne	148	151	153	156	158	161	164
Spese per servizi	14.101	14.341	14.584	14.832	15.084	15.341	15.602
Affitti	579	589	599	610	620	630	641
Assicurazione	1.183	1.203	1.223	1.244	1.265	1.287	1.309
Veicoli	2.199	2.237	2.275	2.313	2.353	2.393	2.433
ERP+Gestione Clienti+Contact Center	2.489	2.537	2.586	2.636	2.686	2.737	2.789
Spese per servizi	5.379	5.468	5.560	5.654	5.748	5.845	5.940
Compenso CdA	489	498	506	515	523	532	541
Altre spese e spese bancarie	851	866	880	895	911	926	942
Trasporto acqua Ponza e Ventotene	0	0	0	0	0	0	0
Convenzione consorzio bonifica & diritti regionale di prelievo	431	438	445	453	461	469	477
Gestione dissalatori Ponza e Ventotene	1.723	1.752	1.782	1.812	1.843	1.874	1.906
Servizio Mutui preesistenti	0	0	0	0	0	0	0
Fidejussioni bancarie	0	0	0	0	0	0	0
Management fee	0	0	0	0	0	0	0
Nuove Opere Q	3.388	3.475	3.550	3.613	3.658	3.709	3.767
<b>Totale costi di esercizio</b>	<b>52.583</b>	<b>53.432</b>	<b>54.280</b>	<b>55.130</b>	<b>55.969</b>	<b>56.912</b>	<b>57.868</b>
Personale	20.774	21.338	21.918	22.514	23.125	23.754	24.399
TFR	1.011	1.043	1.076	1.109	1.143	1.179	1.219
Canone di concessione	1.549	1.549	1.549	1.549	1.549	1.549	1.549
Perdite su crediti	0	0	0	0	0	0	0
Accantonamento al fondo svalutazione crediti	1.061	1.054	1.048	1.047	1.044	1.042	1.021
Adjustment account	0	0	0	0	0	0	0
<b>Totale costi operativi</b>	<b>76.978</b>	<b>78.416</b>	<b>79.870</b>	<b>81.349</b>	<b>82.831</b>	<b>84.435</b>	<b>85.466</b>
Var %	2%	2%	2%	2%	2%	2%	1%
<b>Margine operativo lordo</b>	<b>25.656</b>	<b>23.635</b>	<b>21.675</b>	<b>20.260</b>	<b>18.504</b>	<b>16.815</b>	<b>13.920</b>
% Turnover	25%	23%	21%	20%	18%	17%	14%
Ammortamenti	14.360	14.036	13.673	13.291	12.921	12.495	10.515
<b>Reddito operativo</b>	<b>11.296</b>	<b>9.600</b>	<b>8.002</b>	<b>6.969</b>	<b>5.583</b>	<b>4.320</b>	<b>3.405</b>
% Turnover	11%	9%	8%	7%	5%	4%	3%
Interessi (attivi) / passivi su tesoreria	(66)	(60)	(51)	(44)	(46)	(43)	(16)
totale interessi passivi	1.575	1.298	1.058	838	627	420	280
Totale commissioni	90	88	88	88	87	87	0
<b>Totale oneri finanziari</b>	<b>1.599</b>	<b>1.326</b>	<b>1.095</b>	<b>882</b>	<b>668</b>	<b>464</b>	<b>264</b>
Straordinari items +/-	0	0	0	0	0	0	0
<b>Reddito ante imposte</b>	<b>9.697</b>	<b>8.274</b>	<b>6.907</b>	<b>6.087</b>	<b>4.916</b>	<b>3.856</b>	<b>3.142</b>
Imposte e tasse corrente	4.421	3.976	3.550	3.307	2.948	2.626	1.873
Imposte e tasse anticipate	13	9	7	4	2	1	3.614
<b>Reddito netto</b>	<b>5.263</b>	<b>4.289</b>	<b>3.350</b>	<b>2.776</b>	<b>1.966</b>	<b>1.229</b>	<b>(2.345)</b>





A.T.O. n. 4

Ing. Sergio GIOVANNETTI

**ALLEGATO A.8**

**FLUSSI DI CASSA PREVISIONALI**

Società:  
Chiusura dei conti  
Valuta

Acqualatina S.p.a.  
31-dic  
Migliaia di euro

**CASO CONSORZI NON IN TARIFFA**

**FLUSSI DI CASSA**

	2012	2013	2014	2015	2016	2017	2018
<b>Tesoreria iniziale disponibile</b>	<b>1.347</b>	<b>924</b>	<b>2.658</b>	<b>3.720</b>	<b>4.891</b>	<b>7.400</b>	<b>10.253</b>
Margine operativo lordo	21.684	33.584	40.632	38.730	40.827	42.076	40.524
Cash Flow netto IVA	2.947	1.324	1.900	(738)	(250)	119	(3)
Variazione del Capitale circolante netto	2.375	(5.448)	(6.363)	9.579	15	(5.444)	(3.472)
Variazione fondo TFR	10	10	10	11	11	11	11
Variazione Fondo s. crediti	1.691	(154)	(398)	(510)	(1.871)	(871)	(1.012)
Imposte e tasse	(1.912)	(2.767)	(8.855)	(10.165)	(6.100)	(7.447)	(8.936)
Interessi attivi / (passivi) su tesoreria	21	54	71	88	107	130	148
Investimenti	(15.850)	(15.891)	(16.562)	(24.097)	(20.625)	(16.802)	(15.429)
Disinvestimenti	0	0	0	0	0	0	0
Extraordinary items	0	0	0	0	0	0	0
MUTUI 2003 rimborso capitale + interessi	0	0	0	0	0	0	0
MUTUI rimborso capitale	(3.404)	(4.586)	(4.714)	(3.945)	(2.018)	(1.948)	(1.860)
MUTUI interessi	(2.266)	(2.086)	(1.959)	(734)	(539)	(426)	(320)
Finanziamento in CC	500	4.160	4.150	0	0	0	0
<b>Flusso di cassa operativo</b>	<b>7.142</b>	<b>9.125</b>	<b>10.571</b>	<b>11.938</b>	<b>14.446</b>	<b>16.798</b>	<b>19.904</b>
<b>Depositi cauzionali</b>	<b>447</b>	<b>200</b>	<b>200</b>	<b>200</b>	<b>190</b>	<b>180</b>	<b>171</b>
<b>Erogazioni</b>							
di Capitale sociale	0	0	0	0	0	0	0
Debiti verso imprese collegate	0	0	0	0	0	0	0
Linea Stand By	0	0	0	0	0	0	0
Debiti a breve	0	0	0	0	0	0	0
del Finanziamento lungo termine	0	0	0	0	0	0	0
del Finanziamento IVA	0	0	0	0	0	0	0
<b>Flusso di cassa dispo. Debt Service</b>	<b>7.589</b>	<b>9.325</b>	<b>10.771</b>	<b>12.138</b>	<b>14.636</b>	<b>16.979</b>	<b>20.075</b>
<b>Debito Stand By</b>							
rimborso capitale	0	0	0	0	0	0	0
interessi	0	0	0	0	0	0	0
commissioni	0	0	0	0	0	0	0
<b>Debiti a breve</b>							
rimborso capitale	0	0	0	0	0	0	0
interessi	0	0	0	0	0	0	0
commissioni	0	0	0	0	0	0	0
<b>Finanziamento lungo termine</b>							
rimborso capitale	(89)	(3.094)	(3.406)	(3.723)	(3.784)	(3.856)	(3.004)
interessi	(3.245)	(3.300)	(3.382)	(3.430)	(3.387)	(3.274)	(3.142)
commissioni	(20)	0	0	0	0	0	0
<b>Finanziamento IVA</b>							
rimborso capitale	0	0	0	0	0	0	0
interessi	0	0	0	0	0	0	0
commissioni	0	0	0	0	0	0	0
Performance bond	(51)	(51)	(51)	(60)	(60)	(60)	(65)
Costi di agenzia	(25)	(25)	(25)	(25)	(25)	(25)	(25)
<b>Flusso di cassa dopo il Debt Service</b>	<b>4.159</b>	<b>2.855</b>	<b>3.908</b>	<b>4.900</b>	<b>7.380</b>	<b>9.764</b>	<b>13.839</b>
Variazione netta DSRA	(3.235)	(197)	(187)	(9)	21	490	76
<b>Flusso di cassa dopo riserve</b>	<b>924</b>	<b>2.658</b>	<b>3.720</b>	<b>4.891</b>	<b>7.400</b>	<b>10.253</b>	<b>13.915</b>
<b>Rimborso debiti verso imprese collegate</b>							
rimborso capitale	0	0	0	0	0	0	0
interessi	0	0	0	0	0	0	0
<b>Flusso di cassa disponibile dividendi</b>	<b>924</b>	<b>2.658</b>	<b>3.720</b>	<b>4.891</b>	<b>7.400</b>	<b>10.253</b>	<b>13.915</b>
Accantonamento riserva dividendi	0	0	0	0	0	0	(13.915)
Utilizzo riserva dividendi	0	0	0	0	0	0	13.100
Dividendi pagati	0	0	0	0	0	0	(13.100)
Incasso tesoreria finale	0	0	0	0	0	0	0
<b>Tesoreria finale disponibile</b>	<b>924</b>	<b>2.658</b>	<b>3.720</b>	<b>4.891</b>	<b>7.400</b>	<b>10.253</b>	<b>0</b>

**ALLEGATO A.8****FLUSSI DI CASSA PREVISIONALI**

Società:

Chiusura dei conti

Valuta

Acqualatina S.p.a.

31-dic

Migliaia di euro

**CASO CONSORZI NON IN TARIFFA****FLUSSI DI CASSA**

	2019	2020	2021	2022	2023	2024	2025
<b>Tesoreria iniziale disponibile</b>	<b>0</b>	<b>0</b>	<b>0</b>	<b>0</b>	<b>0</b>	<b>0</b>	<b>0</b>
Margine operativo lordo	41.148	38.671	37.681	34.607	32.121	30.208	27.774
Cash Flow netto IVA	(116)	(153)	30	(26)	(32)	(290)	(533)
Variazione del Capitale circolante netto	(2.597)	(2.240)	5.240	6.858	9.803	965	947
Variazione fondo TFR	11	11	11	11	11	11	11
Variazione Fondo s. crediti	(977)	55	30	(13)	(54)	(55)	(68)
Imposte e tasse	(7.313)	(8.282)	(6.970)	(6.955)	(5.614)	(5.139)	(4.607)
Interessi attivi / (passivi) su tesoreria	54	51	89	120	119	118	76
Investimenti	(17.096)	(14.921)	(13.297)	(10.906)	(9.249)	(9.128)	(8.931)
Disinvestimenti	0	0	0	0	0	0	0
Extraordinary items	0	0	0	0	0	0	0
MUTUI 2003 rimborso capitale + interessi	0	0	0	0	0	0	0
MUTUI rimborso capitale	(1.682)	(1.494)	(1.100)	(200)	0	0	0
MUTUI interessi	(221)	(133)	(56)	(8)	0	0	0
Finanziamento in CC	0	0	0	0	0	0	0
<b>Flusso di cassa operativo</b>	<b>11.210</b>	<b>11.566</b>	<b>21.659</b>	<b>23.488</b>	<b>27.105</b>	<b>16.689</b>	<b>14.671</b>
Depositi cauzionali	163	155	147	140	133	126	120
Erogazioni							
di Capitale sociale	0	0	0	0	0	0	0
Debiti verso imprese collegate	0	0	0	0	0	0	0
Linea Stand By	0	0	0	0	0	0	0
Debiti a breve	0	0	0	0	0	0	0
del Finanziamento lungo termine	0	0	0	0	0	0	0
del Finanziamento IVA	0	0	0	0	0	0	0
<b>Flusso di cassa dispo. Debt Service</b>	<b>11.373</b>	<b>11.721</b>	<b>21.806</b>	<b>23.628</b>	<b>27.238</b>	<b>16.816</b>	<b>14.791</b>
Debito Stand By							
rimborso capitale	0	0	0	0	0	0	0
interessi	0	0	0	0	0	0	0
commissioni	0	0	0	0	0	0	0
Debiti a breve							
rimborso capitale	0	0	0	0	0	0	0
interessi	0	0	0	0	0	0	0
commissioni	0	0	0	0	0	0	0
Finanziamento lungo termine							
rimborso capitale	(2.967)	(2.311)	(4.447)	(6.095)	(7.166)	(7.029)	(6.635)
interessi	(3.027)	(2.945)	(2.834)	(2.638)	(2.332)	(2.018)	(1.670)
commissioni	0	0	0	0	0	0	0
Finanziamento IVA							
rimborso capitale	0	0	0	0	0	0	0
interessi	0	0	0	0	0	0	0
commissioni	0	0	0	0	0	0	0
Performance bond	(65)	(65)	(67)	(67)	(67)	(66)	(65)
Costi di agenzia	(25)	(25)	(25)	(25)	(25)	(25)	(25)
<b>Flusso di cassa dopo il Debt Service</b>	<b>5.289</b>	<b>6.375</b>	<b>14.433</b>	<b>14.803</b>	<b>17.648</b>	<b>7.678</b>	<b>6.396</b>
Variazione netta DSRA	369	(1.013)	(726)	(382)	226	371	429
<b>Flusso di cassa dopo riserve</b>	<b>5.658</b>	<b>5.361</b>	<b>13.707</b>	<b>14.420</b>	<b>17.874</b>	<b>8.049</b>	<b>6.825</b>
Rimborso debiti verso imprese collegate							
rimborso capitale	0	0	0	0	0	0	0
interessi	0	0	0	0	0	0	0
<b>Flusso di cassa disponibile dividendi</b>	<b>5.658</b>	<b>5.361</b>	<b>13.707</b>	<b>14.420</b>	<b>17.874</b>	<b>8.049</b>	<b>6.825</b>
Accantonamento riserva dividendi	(5.658)	(5.361)	(13.707)	(14.420)	(17.874)	(8.049)	(6.825)
Utilizzo riserva dividendi	4.893	4.315	10.062	14.987	14.326	14.688	7.099
Dividendi pagati	(4.893)	(4.315)	(10.062)	(14.987)	(14.326)	(14.688)	(7.099)
Incasso tesoreria finale	0	0	0	0	0	0	0
<b>Tesoreria finale disponibile</b>	<b>(0)</b>	<b>0</b>	<b>0</b>	<b>(0)</b>	<b>(0)</b>	<b>(0)</b>	<b>0</b>

**ALLEGATO A.8****FLUSSI DI CASSA PREVISIONALI**

Società:  
Chiusura dei conti  
Valuta

Acqualatina S.p.a.  
31-dic  
Migliaia di euro

**CASO CONSORZI NON IN TARIFFA****FLUSSI DI CASSA**

	2026	2027	2028	2029	2030	2031	2032
<b>Tesoreria iniziale disponibile</b>	<b>0</b>	<b>0</b>	<b>0</b>	<b>0</b>	<b>0</b>	<b>0</b>	<b>0</b>
Margine operativo lordo	25.652	23.631	21.671	20.256	18.500	16.811	13.916
Cash Flow netto IVA	(700)	(925)	(1.022)	(917)	(776)	(569)	2.077
Variazione del Capitale circolante netto	719	931	906	228	295	564	11.906
Variazione fondo TFR	12	12	12	12	12	12	(1.535)
Variazione Fondo s. crediti	(55)	(40)	(34)	(22)	(17)	(12)	(13.238)
Imposte e tasse	(3.794)	(3.446)	(3.014)	(2.607)	(2.546)	(2.071)	(1.563)
Interessi attivi / (passivi) su tesoreria	68	62	53	46	49	44	18
Investimenti	(8.364)	(8.507)	(8.651)	(7.288)	(5.876)	(5.976)	(6.554)
Disinvestimenti	0	0	0	0	0	0	0
Extraordinary items	0	0	0	0	0	0	0
MUTUI 2003 rimborso capitale + interessi	0	0	0	0	0	0	0
MUTUI rimborso capitale	0	0	0	0	0	0	0
MUTUI interessi	0	0	0	0	0	0	0
Finanziamento in CC	0	0	0	0	0	0	0
<b>Flusso di cassa operativo</b>	<b>13.537</b>	<b>11.718</b>	<b>9.920</b>	<b>9.708</b>	<b>9.640</b>	<b>8.804</b>	<b>5.026</b>
Depositi cauzionali	114	108	104	100	95	94	89
Erogazioni							
di Capitale sociale	0	0	0	0	0	0	0
Debiti verso imprese collegate	0	0	0	0	0	0	0
Linea Stand By	0	0	0	0	0	0	0
Debiti a breve	0	0	0	0	0	0	0
del Finanziamento lungo termine	0	0	0	0	0	0	0
del Finanziamento IVA	0	0	0	0	0	0	0
<b>Flusso di cassa dispo. Debt Service</b>	<b>13.650</b>	<b>11.826</b>	<b>10.024</b>	<b>9.808</b>	<b>9.736</b>	<b>8.898</b>	<b>5.115</b>
Debito Stand By							
rimborso capitale	0	0	0	0	0	0	0
interessi	0	0	0	0	0	0	0
commissioni	0	0	0	0	0	0	0
Debiti a breve							
rimborso capitale	0	0	0	0	0	0	0
interessi	0	0	0	0	0	0	0
commissioni	0	0	0	0	0	0	0
Finanziamento lungo termine							
rimborso capitale	(6.098)	(5.527)	(4.924)	(4.930)	(5.118)	(4.784)	0
interessi	(1.349)	(1.064)	(814)	(586)	(366)	(150)	(0)
commissioni	0	0	0	0	0	0	0
Finanziamento IVA							
rimborso capitale	0	0	0	0	0	0	0
interessi	0	0	0	0	0	0	0
commissioni	0	0	0	0	0	0	0
Performance bond	(65)	(63)	(63)	(63)	(62)	(62)	0
Costi di agenzia	(25)	(25)	(25)	(25)	(25)	(25)	0
<b>Flusso di cassa dopo il Debt Service</b>	<b>6.113</b>	<b>5.148</b>	<b>4.198</b>	<b>4.205</b>	<b>4.164</b>	<b>3.877</b>	<b>5.115</b>
Variazione netta DSRA	429	426	111	16	275	2.511	0
<b>Flusso di cassa dopo riserve</b>	<b>6.543</b>	<b>5.574</b>	<b>4.309</b>	<b>4.221</b>	<b>4.439</b>	<b>6.387</b>	<b>5.115</b>
Rimborso debiti verso imprese collegate							
rimborso capitale	0	0	0	0	0	0	0
interessi	0	0	0	0	0	0	0
<b>Flusso di cassa disponibile dividendi</b>	<b>6.543</b>	<b>5.574</b>	<b>4.309</b>	<b>4.221</b>	<b>4.439</b>	<b>6.387</b>	<b>5.115</b>
Accantonamento riserva dividendi	(6.543)	(5.574)	(4.309)	(4.221)	(4.439)	(6.387)	(5.115)
Utilizzo riserva dividendi	6.322	6.033	4.778	3.673	4.316	5.124	8.681
Dividendi pagati	(6.322)	(6.033)	(4.778)	(3.673)	(4.316)	(5.124)	(8.681)
Incaso tesoreria finale	0	0	0	0	0	0	0
<b>Tesoreria finale disponibile</b>	<b>(0)</b>	<b>0</b>	<b>(0)</b>	<b>(0)</b>	<b>0</b>	<b>(0)</b>	<b>0</b>



A.T.O. n. 4

Ing. Sergio GIOVANNETTI

**ALLEGATO A.9**

**FLUSSI DI CASSA PREVISIONALI**

Società:  
Chiusura dei conti  
Valuta

Acqualatina S.p.a.  
31-dic  
Migliaia di euro

**CASO CON CONSORZI IN TARIFFA**

**FLUSSI DI CASSA**

	2012	2013	2014	2015	2016	2017
<b>Tesoreria Iniziale disponibile</b>	<b>1.347</b>	<b>924</b>	<b>1.529</b>	<b>2.226</b>	<b>4.127</b>	<b>7.392</b>
Margine operativo lordo	21.684	33.584	40.632	38.560	41.341	42.120
Cash Flow netto IVA	2.947	1.324	1.900	(447)	63	160
Variazione del Capitale circolante netto	2.375	(6.568)	(6.732)	10.278	(49)	(3.682)
Variazione fondo TFR	10	10	10	11	11	11
Variazione Fondo s. crediti	1.691	(154)	(398)	(443)	(1.830)	(828)
Imposte e tasse	(1.912)	(2.767)	(8.833)	(10.304)	(6.140)	(8.149)
Interessi attivi / (passivi) su tesoreria	21	44	53	71	97	136
Investimenti	(15.850)	(15.891)	(16.562)	(24.097)	(20.625)	(16.802)
Disinvestimenti	0	0	0	0	0	0
Extraordinary items	0	0	0	0	0	0
MUTUI 2003 rimborso capitale + interessi	0	0	0	0	0	0
MUTUI rimborso capitale	(3.404)	(4.586)	(4.714)	(3.945)	(2.018)	(1.948)
MUTUI interessi	(2.266)	(2.086)	(1.959)	(734)	(539)	(426)
Finanziamento in CC	500	4.160	4.150	0	0	0
<b>Flusso di cassa operativo</b>	<b>7.142</b>	<b>7.995</b>	<b>9.076</b>	<b>11.174</b>	<b>14.438</b>	<b>17.984</b>
Depositi cauzionali	447	200	200	200	190	180
Erogazioni						
di Capitale sociale	0	0	0	0	0	0
Debiti verso imprese collegate	0	0	0	0	0	0
Linea Stand By	0	0	0	0	0	0
Debiti a breve	0	0	0	0	0	0
del Finanziamento lungo termine	0	0	0	0	0	0
del Finanziamento IVA	0	0	0	0	0	0
<b>Flusso di cassa dispo. Debt Service</b>	<b>7.589</b>	<b>8.195</b>	<b>9.276</b>	<b>11.374</b>	<b>14.628</b>	<b>18.164</b>
Debito Stand By						
rimborso capitale	0	0	0	0	0	0
interessi	0	0	0	0	0	0
commissioni	0	0	0	0	0	0
Debiti a breve						
rimborso capitale	0	0	0	0	0	0
interessi	0	0	0	0	0	0
commissioni	0	0	0	0	0	0
Finanziamento lungo termine						
rimborso capitale	(89)	(3.094)	(3.406)	(3.723)	(3.784)	(3.856)
interessi	(3.245)	(3.300)	(3.382)	(3.430)	(3.387)	(3.274)
commissioni	(20)	0	0	0	0	0
Finanziamento IVA						
rimborso capitale	0	0	0	0	0	0
interessi	0	0	0	0	0	0
commissioni	0	0	0	0	0	0
Performance bond	(51)	(51)	(51)	(60)	(60)	(60)
Costi di agenzia	(25)	(25)	(25)	(25)	(25)	(25)
<b>Flusso di cassa dopo il Debt Service</b>	<b>4.159</b>	<b>1.726</b>	<b>2.413</b>	<b>4.136</b>	<b>7.372</b>	<b>10.950</b>
Variazione netta DSRA	(3.235)	(197)	(187)	(9)	21	488
<b>Flusso di cassa dopo riserve</b>	<b>924</b>	<b>1.529</b>	<b>2.226</b>	<b>4.127</b>	<b>7.392</b>	<b>11.438</b>
Rimborso debiti verso imprese collegate						
rimborso capitale	0	0	0	0	0	0
interessi	0	0	0	0	0	0
<b>Flusso di cassa disponibile dividendi</b>	<b>924</b>	<b>1.529</b>	<b>2.226</b>	<b>4.127</b>	<b>7.392</b>	<b>11.438</b>
Accantonamento riserva dividendi	0	0	0	0	0	0
Utilizzo riserva dividendi	0	0	0	0	0	0
Dividendi pagati	0	0	0	0	0	0
Incasso tesoreria finale	0	0	0	0	0	0
<b>Tesoreria finale disponibile</b>	<b>924</b>	<b>1.529</b>	<b>2.226</b>	<b>4.127</b>	<b>7.392</b>	<b>11.438</b>



**ALLEGATO A.9**  
**FLUSSI DI CASSA PREVISIONALI**

Società:  
Chiusura dei conti  
Valuta

Acqualatina S.p.a.  
31-dic  
Migliaia di euro

**CASO CON CONSORZI IN TARIFFA**

**FLUSSI DI CASSA**

	2018	2019	2020	2021	2022	2023
<b>Tesoreria iniziale disponibile</b>	<b>11.438</b>	<b>0</b>	<b>0</b>	<b>0</b>	<b>0</b>	<b>0</b>
Margine operativo lordo	40.497	41.153	38.676	37.686	34.611	32.125
Cash Flow netto IVA	(52)	(162)	(153)	31	(26)	(31)
Variazione del Capitale circolante netto	(2.332)	148	(2.587)	4.887	6.476	9.394
Variazione fondo TFR	11	11	11	11	11	11
Variazione Fondo s. crediti	(991)	(1.044)	13	(13)	(34)	(54)
Imposte e tasse	(8.820)	(7.287)	(8.243)	(6.972)	(6.939)	(5.616)
Interessi attivi / (passivi) su tesoreria	162	57	64	87	118	117
Investimenti	(15.429)	(17.096)	(14.921)	(13.297)	(10.906)	(9.249)
Disinvestimenti	0	0	0	0	0	0
Extraordinary items	0	0	0	0	0	0
MUTUI 2003 rimborso capitale + interessi	0	0	0	0	0	0
MUTUI rimborso capitale	(1.860)	(1.682)	(1.494)	(1.100)	(200)	0
MUTUI interessi	(320)	(221)	(133)	(56)	(8)	0
Finanziamento in CC	0	0	0	0	0	0
<b>Flusso di cassa operativo</b>	<b>22.303</b>	<b>13.876</b>	<b>11.234</b>	<b>21.265</b>	<b>23.105</b>	<b>26.698</b>
Depositi cauzionali	171	163	155	147	140	133
Erogazioni						
di Capitale sociale	0	0	0	0	0	0
Debiti verso imprese collegate	0	0	0	0	0	0
Linea Stand By	0	0	0	0	0	0
Debiti a breve	0	0	0	0	0	0
del Finanziamento lungo termine	0	0	0	0	0	0
del Finanziamento IVA	0	0	0	0	0	0
<b>Flusso di cassa dispo. Debt Service</b>	<b>22.475</b>	<b>14.039</b>	<b>11.388</b>	<b>21.412</b>	<b>23.244</b>	<b>26.830</b>
Debito Stand By						
rimborso capitale	0	0	0	0	0	0
interessi	0	0	0	0	0	0
commissioni	0	0	0	0	0	0
Debiti a breve						
rimborso capitale	0	0	0	0	0	0
interessi	0	0	0	0	0	0
commissioni	0	0	0	0	0	0
Finanziamento lungo termine						
rimborso capitale	(3.004)	(2.967)	(2.311)	(4.447)	(6.095)	(7.166)
interessi	(3.142)	(3.027)	(2.945)	(2.834)	(2.638)	(2.332)
commissioni	0	0	0	0	0	0
Finanziamento IVA						
rimborso capitale	0	0	0	0	0	0
interessi	0	0	0	0	0	0
commissioni	0	0	0	0	0	0
Performance bond	(67)	(67)	(67)	(67)	(67)	(67)
Costi di agenzia	(25)	(25)	(25)	(25)	(25)	(25)
<b>Flusso di cassa dopo il Debt Service</b>	<b>16.237</b>	<b>7.952</b>	<b>6.040</b>	<b>14.038</b>	<b>14.419</b>	<b>17.240</b>
Variazione netta DSRA	76	369	(1.013)	(726)	(382)	226
<b>Flusso di cassa dopo riserve</b>	<b>16.312</b>	<b>8.321</b>	<b>5.028</b>	<b>13.312</b>	<b>14.036</b>	<b>17.466</b>
Rimborso debiti verso imprese collegate						
rimborso capitale	0	0	0	0	0	0
interessi	0	0	0	0	0	0
<b>Flusso di cassa disponibile dividendi</b>	<b>16.312</b>	<b>8.321</b>	<b>5.028</b>	<b>13.312</b>	<b>14.036</b>	<b>17.466</b>
Accantonamento riserva dividendi	(16.312)	(8.321)	(5.028)	(13.312)	(14.036)	(17.466)
Utilizzo riserva dividendi	14.728	5.429	6.851	9.693	14.592	13.930
Dividendi pagati	(14.728)	(5.429)	(6.851)	(9.693)	(14.592)	(13.930)
Incasso tesoreria finale	0	0	0	0	0	0
<b>Tesoreria finale disponibile</b>	<b>(0)</b>	<b>(0)</b>	<b>0</b>	<b>0</b>	<b>(0)</b>	<b>(0)</b>

**ALLEGATO A.9****FLUSSI DI CASSA PREVISIONALI**

Società:

Chiusura dei conti

Valuta

**CASO CON CONSORZI IN TARIFFA**

Acqualatina S.p.a.

31-dic

Migliaia di euro

**FLUSSI DI CASSA**

	2024	2025	2026	2027	2028	2029
<b>Tesoreria iniziale disponibile</b>	<b>0</b>	<b>0</b>	<b>0</b>	<b>0</b>	<b>0</b>	<b>0</b>
Margine operativo lordo	30.212	27.779	25.656	23.635	21.675	20.260
Cash Flow netto IVA	(289)	(532)	(700)	(925)	(1.022)	(917)
Variazione del Capitale circolante netto	548	523	288	493	460	(225)
Variazione fondo TFR	11	11	12	12	12	12
Variazione Fondo s. crediti	(55)	(68)	(55)	(40)	(34)	(22)
Imposte e tasse	(5.147)	(4.608)	(3.795)	(3.446)	(3.015)	(2.608)
Interessi attivi / (passivi) su tesoreria	116	74	66	60	51	44
Investimenti	(9.128)	(8.931)	(8.364)	(8.507)	(8.651)	(7.288)
Disinvestimenti	0	0	0	0	0	0
Extraordinary items	0	0	0	0	0	0
MUTUI 2003 rimborso capitale + interessi	0	0	0	0	0	0
MUTUI rimborso capitale	0	0	0	0	0	0
MUTUI interessi	0	0	0	0	0	0
Finanziamento in CC	0	0	0	0	0	0
<b>Flusso di cassa operativo</b>	<b>16.268</b>	<b>14.249</b>	<b>13.107</b>	<b>11.281</b>	<b>9.476</b>	<b>9.256</b>
Depositi cauzionali	126	120	114	108	104	100
Erogazioni						
di Capitale sociale	0	0	0	0	0	0
Debiti verso imprese collegate	0	0	0	0	0	0
Linea Stand By	0	0	0	0	0	0
Debiti a breve	0	0	0	0	0	0
del Finanziamento lungo termine	0	0	0	0	0	0
del Finanziamento IVA	0	0	0	0	0	0
<b>Flusso di cassa dispo. Debt Service</b>	<b>16.394</b>	<b>14.369</b>	<b>13.221</b>	<b>11.390</b>	<b>9.580</b>	<b>9.357</b>
Debito Stand By						
rimborso capitale	0	0	0	0	0	0
interessi	0	0	0	0	0	0
commissioni	0	0	0	0	0	0
Debiti a breve						
rimborso capitale	0	0	0	0	0	0
interessi	0	0	0	0	0	0
commissioni	0	0	0	0	0	0
Finanziamento lungo termine						
rimborso capitale	(7.029)	(6.635)	(6.098)	(5.527)	(4.924)	(4.930)
interessi	(2.018)	(1.670)	(1.349)	(1.064)	(814)	(586)
commissioni	0	0	0	0	0	0
Finanziamento IVA						
rimborso capitale	0	0	0	0	0	0
interessi	0	0	0	0	0	0
commissioni	0	0	0	0	0	0
Performance bond	(66)	(65)	(65)	(63)	(63)	(63)
Costi di agenzia	(25)	(25)	(25)	(25)	(25)	(25)
<b>Flusso di cassa dopo il Debt Service</b>	<b>7.257</b>	<b>5.973</b>	<b>5.684</b>	<b>4.711</b>	<b>3.754</b>	<b>3.753</b>
Variazione netta DSRA	371	429	429	426	111	16
<b>Flusso di cassa dopo riserve</b>	<b>7.628</b>	<b>6.403</b>	<b>6.114</b>	<b>5.137</b>	<b>3.865</b>	<b>3.769</b>
Rimborso debiti verso imprese collegate						
rimborso capitale	0	0	0	0	0	0
interessi	0	0	0	0	0	0
<b>Flusso di cassa disponibile dividendi</b>	<b>7.628</b>	<b>6.403</b>	<b>6.114</b>	<b>5.137</b>	<b>3.865</b>	<b>3.769</b>
Accantonamento riserva dividendi	(7.628)	(6.403)	(6.114)	(5.137)	(3.865)	(3.769)
Utilizzo riserva dividendi	14.272	6.673	5.892	5.597	4.334	3.222
Dividendi pagati	(14.272)	(6.673)	(5.892)	(5.597)	(4.334)	(3.222)
Incasso tesoreria finale	0	0	0	0	0	0
<b>Tesoreria finale disponibile</b>	<b>(0)</b>	<b>0</b>	<b>0</b>	<b>0</b>	<b>0</b>	<b>0</b>

**ALLEGATO A.9****FLUSSI DI CASSA PREVISIONALI**

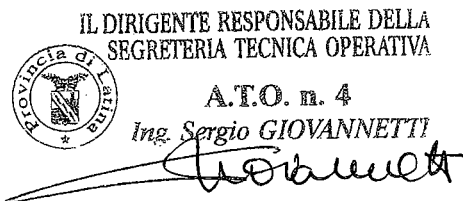
Società:  
Chiusura dei conti  
Valuta

Acqualatina S.p.a.  
31-dic  
Migliaia di euro

**CASO CON CONSORZI IN TARIFFA****FLUSSI DI CASSA**

	2030	2031	2032
<b>Tesoreria iniziale disponibile</b>	<b>0</b>	<b>0</b>	<b>0</b>
Margine operativo lordo	18.504	16.815	13.920
Cash Flow netto IVA	(776)	(632)	2.139
Variazione del Capitale circolante netto	(166)	547	11.689
Variazione fondo TFR	12	12	(1.535)
Variazione Fondo s. crediti	(17)	(12)	(13.238)
Imposte e tasse	(2.547)	(2.071)	(1.554)
Interessi attivi / (passivi) su tesoreria	46	43	16
Investimenti	(5.876)	(6.601)	(6.554)
Disinvestimenti	0	0	0
Extraordinary items	0	0	0
MUTUI 2003 rimborso capitale + interessi	0	0	0
MUTUI rimborso capitale	0	0	0
MUTUI interessi	0	0	0
Finanziamento in CC	0	0	0
<b>Flusso di cassa operativo</b>	<b>9.181</b>	<b>8.100</b>	<b>4.882</b>
Depositi cauzionali	95	94	89
Erogazioni			
di Capitale sociale	0	0	0
Debiti verso imprese collegate	0	0	0
Linea Stand By	0	0	0
Debiti a breve	0	0	0
del Finanziamento lungo termine	0	0	0
del Finanziamento IVA	0	0	0
<b>Flusso di cassa dispo. Debt Service</b>	<b>9.276</b>	<b>8.194</b>	<b>4.971</b>
Debito Stand By			
rimborso capitale	0	0	0
interessi	0	0	0
commissioni	0	0	0
Debiti a breve			
rimborso capitale	0	0	0
interessi	0	0	0
commissioni	0	0	0
Finanziamento lungo termine			
rimborso capitale	(5.118)	(4.784)	0
interessi	(366)	(150)	(0)
commissioni	0	0	0
Finanziamento IVA			
rimborso capitale	0	0	0
interessi	0	0	0
commissioni	0	0	0
Performance bond	(62)	(62)	0
Costi di agenzia	(25)	(25)	0
<b>Flusso di cassa dopo il Debt Service</b>	<b>3.704</b>	<b>3.173</b>	<b>4.971</b>
Variazione netta DSRA	275	2.511	0
<b>Flusso di cassa dopo riserve</b>	<b>3.980</b>	<b>5.684</b>	<b>4.971</b>
Rimborso debiti verso imprese collegate			
rimborso capitale	0	0	0
interessi	0	0	0
<b>Flusso di cassa disponibile dividendi</b>	<b>3.980</b>	<b>5.684</b>	<b>4.971</b>
Accantonamento riserva dividendi	(3.980)	(5.684)	(4.971)
Utilizzo riserva dividendi	3.857	4.767	8.188
Dividendi pagati	(3.857)	(4.767)	(8.188)
Incasso tesoreria finale	0	0	0
<b>Tesoreria finale disponibile</b>	<b>0</b>	<b>0</b>	<b>0</b>

## ALLEGATO A 10



Nel corso del 2011, la Società ha attuato un piano di efficientamento organizzativo che si è sviluppato lungo due direttrici, l'una rivolta verso il Territorio e tesa a sanare problematiche di natura esogena (ambientali ed infrastrutturali), l'altra rivolta all'interno, concentrata sulla realtà aziendale e tesa alla risoluzione di inefficienze di natura endogena (servizi all'utenza e organizzazione).

L'organizzazione adottata, modulata per rispondere ai criteri di efficienza dell'impresa, produttività, sicurezza, redditività, si sviluppa su un organigramma di tipo funzionale a tre livelli, attribuendo i compiti alle diverse Funzioni aziendali, fondata sui principi di snellezza, riduzione di livelli gerarchici e compattamento delle funzioni, delega delle responsabilità. A tal proposito, rispetto al primordiale modello organizzativo, il nuovo organigramma prevede la soppressione del Comitato Esecutivo e delle successive funzioni del Direttore Generale e del Vice Direttore Generale.

Il primo livello della struttura organizzativa concerne l'Alta Direzione composta dal:

- *Presidente del Consiglio di Amministrazione*
- *Amministratore Delegato*
- *5 Funzioni di Staff:*
  1. *Prevenzione & Protezione*
  2. *Qualità & Ambiente*
  3. *Controllo di Gestione*
  4. *Logistica con gli Appalti/Contratti & Acquisti/AAGG*
  5. *Credit Manager con il Recupero Crediti Operativo e Straordinario.*

Il secondo livello è composto dalla:

- *La Direzione Affari Legali*
- *La Direzione R.U. & Organizzazione con Amministrazione del Personale, Gestione R.U., Mail Office*
- *La Direzione Amministrazione Finanza con Amministrazione e Contabilità (Contabilità Clienti, Contabilità Generale & Fornitori, Fatturazione e Grandi Clienti), con la Segreteria Societaria*
- *La Direzione Clienti con F.Office, Contact Center & Conciliazione, RDA*
- *La Direzione Operativa con l'Esercizio, gli Investimenti, i Laboratori, il Controllo Costi & Reporting, i Rapporti con la P.A., i Sistemi Informativi.*

Il terzo livello è costituito dai Responsabili di Servizio e Coordinatori.

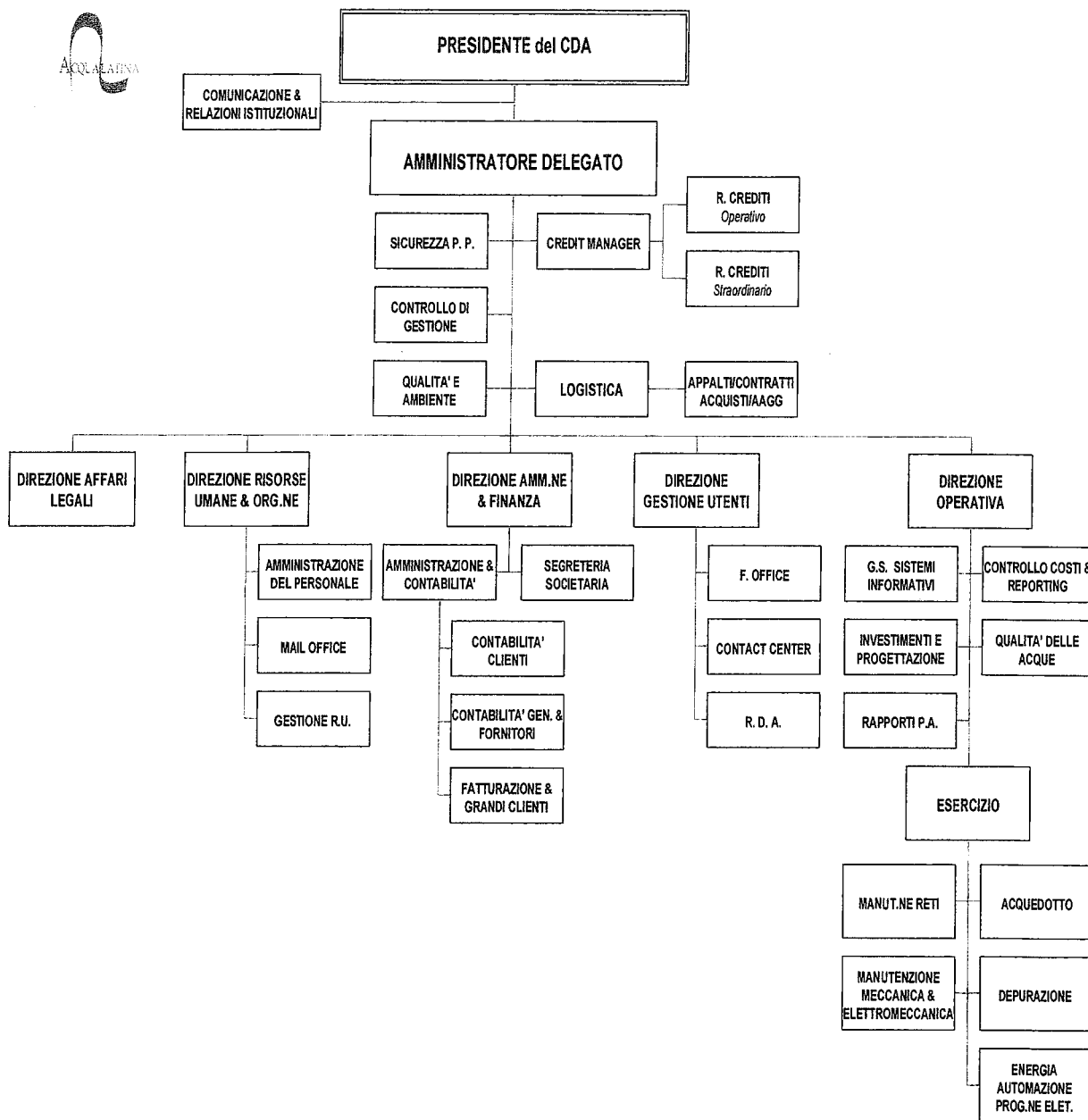
La macrostruttura della Società si basa quindi sulle seguenti posizioni organizzative fondamentali:

- Il **Presidente del Consiglio di Amministrazione** che, in aggiunta alle responsabilità Istituzionali proprie, quali la definizione delle linee strategiche in sintonia con gli indirizzi del Consiglio di Amministrazione, assume la responsabilità funzionale del Servizio Comunicazione & Relazioni Istituzionali. Nel nuovo modello organizzativo si intende quindi rinforzare il tessuto dei rapporti sociali sviluppando sinergie nelle relazioni Istituzionali con gli attori principali del Territorio con il quale Acqualatina S.p.A. interagisce costantemente quali Sindaci, Provincia, Regione, ATO ed Enti Locali.

- L'**Amministratore Delegato** che, oltre ad il coordinamento ed il controllo di tutte le attività societarie nonché il raggiungimento del risultato economico-finanziario, ha il compito di assicurare: il sistema di Qualità, la Prevenzione e Protezione, il Recupero del Credito, la Logistica con gli Acquisti /AAGG / Appalti /Contratti. Il Credit Manager avrà una duplice funzione sul tema specifico del recupero del credito: a) analisi strategica del rischio e proposta delle azioni specifiche di recupero, b) responsabilità operativa sul territorio. Si prevede così un progressivo riallineamento dei processi legati al recupero del credito (amministrativi, legale ed operativo) oggi fin troppo slegati tra loro.

- La **Direzione Affari Legali** ha il compito di vigilare sugli adempimenti previsti dalla normativa vigente nelle materie proprie delle varie aree funzionali aziendali, sviluppando pareri, suggerendo strategie, gestendo i contenziosi, nonché di supportare i processi relativi alle controversie legali in materia del recupero crediti.
- La **Direzione Amministrazione e Finanza**, assicura la rilevazione dei dati amministrativi e la corretta redazione dei Bilanci, ottimizza la gestione dei fabbisogni e delle fonti finanziarie, assicura il corretto espletamento degli adempimenti societari, la fatturazione verso gli utenti e la gestione dei grandi utenti.
- La **Direzione Risorse Umane & Organizzazione** ha compito di assicurare l'attuazione delle politiche relative al personale, all'organizzazione del lavoro, alla pianificazione, formazione e selezione del personale, alle necessità in termini di Risorse Umane, di dirigere e controllare gli adempimenti in materia di gestione del personale dipendente, di gestire le relazioni sindacali, di coordinare le attività tese alla regolarità degli adempimenti amministrativi e di garantire la disciplina dei rapporti di lavoro. Inoltre ha la responsabilità delle attività del Servizio Mail Office.
- La **Direzione Operativa**, è dedicata esclusivamente all'area tecnica di gestione ed ingegneristica. In particolare ha il compito di sovrintendere e coordinare le attività dei Responsabili di Servizio dell'Esercizio, i vari settori tecnici ed amministrativi di specializzazione, mediante il supporto delle funzioni relative ai Settori Energia Automazione Progettazione Elettrica, Manutenzione Meccanica & Elettromeccanica, Depurazione, Manutenzione Reti, Acquedotto. Ha il compito di assicurare la Qualità delle Acque, il controllo dei costi operativi, la gestione e sviluppo dei Sistemi Informativi ed i Rapporti con la P.A. Ha la responsabilità sul monitoraggio e lo sviluppo del Piano degli Investimenti. La allocazione in un'unica area funzionale del mondo investimenti ed operation, permette di gestire con un'unica visione industriale, con un ottica di miglioramento del servizio agli Utenti, tematiche sensibili per il Territorio quali arsenico, torbidità, fanghi, ottimizzazione delle reti, etc.
- La **Direzione Gestione Utenti**, frutto dell'evoluzione organizzativa della Direzione Clienti, svincolata dall'area tecnica operativa, assume un ruolo definito in linea con le altre Direzioni. In particolare l'Area Clienti ha la responsabilità dei vari settori tecnici ed amministrativi di specializzazione a servizio dell'utenza, mediante il supporto delle funzioni relative ai settori Front Office (sportelli), Contact Center & Conciliazione, Recupero Dispersioni Amministrative. La Direzione Clienti cede l'area del Recupero Crediti operativi, le squadre morosità, alla nuova area funzionale del Credit Manager in staff all'AD nel nuovo modello.

Modello Organizzativo in Acqualatina S.p.A.



In merito ai costi del personale, è necessario sottolineare che il Piano attualmente vigente prevede un numero di addetti medi a fine gestione (2032) pari a 235 unità, nel nuovo Piano sono previste 315 unità.

In particolare se nel 2011 sono presenti in organico 356 addetti medi (dato aggiornato ad Ottobre 2011), nel 2020 sono previste 340 unità che diverranno 315 a decorrere dal 2024.

#### 1° FASE 2011 - 2020

Il decremento di unità previsto dal 2011 al 2020 si fonda sulle seguenti *ratio*:

- Termine del Progetto Recupero Dispersioni Amministrative: Un progetto questo che costituisce una delle maggiori leve del Piano Industriale. L'esistenza di prese abusive accertate sul territorio, l'incongruità dei dati base trasmessi dai precedenti gestori, il parco contatori in gran parte obsoleto hanno reso necessario un intervento di accertamento completo sull'intero territorio. Il termine del Progetto RDA è previsto nel nuovo Piano alla fine del 2015.
- Progressiva implementazione del Sistema di Telecontrollo: si prevede una progressiva massimizzazione della copertura del territorio attraverso il Sistema di Telecontrollo che consentirà il controllo remoto della rete di distribuzione, di collettamento delle acque e degli impianti di depurazione con la conseguente ottimizzazione delle procedure operative e l'utilizzo di modelli evoluti per la ricerca perdite.

#### 2° FASE 2020 - 2032

Il decremento di unità previsto dal 2020 al 2024, che rimarrà consolidato fino al termine della gestione del 2032, si fonda sulle seguenti *ratio*:

- Completa copertura del Territorio attraverso il Sistema di Telecontrollo: si prevede nel 2024 la massima copertura del territorio attraverso il Sistema di Telecontrollo che sarà progressivamente implementato consentendo l'ottimizzazione ed efficientamento del Personale sul territorio.
- Razionalizzazione degli Impianti di Depurazione: all'interno del Programma degli Interventi è prevista l'ottimizzazione degli impianti di depurazione, attraverso il potenziamento degli impianti maggiori e il collettamento dei minori verso di essi. Conseguentemente si assisterà alla progressiva riduzione del numero di addetti.
- Riduzione del contenzioso: L'Area Clienti ha individuato e implementato una serie di progetti quali la *telelettura* per migliorare la lettura dei contatori e marginalizzare il rischio di errore così come la *sostituzione dei vecchi contatori*; è stato migliorato il servizio agli utenti attraverso il *call center*; inoltre dal 2011 è stata data una nuova veste al *Sito Web* che è stato reso molto più interattivo e funzionale per rispondere alle esigenze dell'utente senza che debba recarsi allo sportello, evitando così file e disagio. Questi fattori determineranno presumibilmente un forte abbattimento del contenzioso con gli utenti e del personale dedicato al trattamento delle pratiche.
- Termine del Progetto Straordinario Recupero Crediti: La nuova organizzazione aziendale è stata strutturata in modo da intensificare l'attività di recupero del credito attraverso la formazione di un team dedicato, pertanto si prevede che i risultati auspicati nei prossimi anni consentiranno la progressiva riduzione dello stesso.
- Programma degli Interventi: A partire dal 2018 l'impegno annuale di realizzazione degli investimenti sarà in progressiva riduzione e pertanto sarà possibile ottimizzare la composizione dell'organico del Servizio ad esso dedicato.

Il Piano vigente prevede a fine gestione la presenza di 235 addetti medi in organico. Questa valutazione era fondata su ipotesi base che nel tempo si sono rivelate distanti dal contesto in cui si trova ad operare il gestore.

Di seguito le principali variabili da cui è conseguita la revisione del numero di addetti medi:

- In primo luogo era stato ipotizzato all'interno del Piano un livello del Credito di gran lunga inferiore a quello ad oggi rilevato. Pertanto come già sopra evidenziato, al fine di risanare quanto



prima la situazione finanziaria della Società, è stato costituito un Servizio ed un team tecnico-operativo dedicato.

- Il ritardo accumulato nella realizzazione degli investimenti, di cui alla Delibera atto n. 15 del 14/12/2010 e la posticipazione degli stessi nel periodo 2018-2032 ha portato un prolungamento della tempistica ipotizzata di installazione degli apparati di telecontrollo e della attività di razionalizzazione degli impianti di depurazione.
- E' stato necessario internalizzare alcune attività quali le squadre di manutenzione elettromeccanica ed elettrica e le attività di progettazione e coordinamento della sicurezza in fase di progettazione ed esecuzione che permettono, inoltre, di fornire prestazioni professionali extra-piano agli Enti e ai Comuni che ne facciano richiesta ai sensi dell'art. 10 della Convenzione.
- Lo stato vetusto delle reti e degli impianti presi in gestione ha reso necessaria l'intensificazione delle attività di recupero dispersioni fisiche attraverso la creazione di un polo ingegneristico dedicato alla mappatura e alla distrettualizzazione delle reti.
- La volontà della Società di implementare ed ottimizzare il servizio all'Utenza attraverso la fornitura di servizi aggiuntivi presso gli sportelli in conformità della nuova Carta dei Servizi ad oggi vigente.

**REGIONE LAZIO**

**AUTORITÀ A.T.O. 4 - LT**

---

**Autorità dell'Ambito Territoriale Ottimale n. 4  
Lazio Meridionale Latina**

L'anno ..... il giorno ..... del mese di ..... presso .....

**TRA**

Il presidente della Provincia di LATINA, dott. Armando Cusani, in rappresentanza dell'Autorità dell'Ambito Ottimale N. 4 - Lazio Meridionale - Latina, più oltre denominata AUTORITÀ DI AMBITO, costituita tra i comuni di: Amaseno (FR), Giuliano di Roma (FR), Vallecorsa (FR), Villa Santo Stefano (FR), Aprilia (LT), Bassiano (LT), Castelforte (LT), Cisterna di Latina (LT), Cori (LT), Fondi (LT), Formia (LT), Gaeta (LT), Itri (LT), Latina (LT), Lenola (LT), Maenza (LT), Minturno (LT), Monte S. Biagio (LT), Norma (LT), Pontinia (LT), Ponza (LT), Priverno (LT), Prossedi (LT), Rocca Massima (LT), Roccagorga (LT), Roccasecca dei Volsci (LT), S. Felice Circeo (LT), Sabaudia (LT), Sermoneta (LT), Sezze (LT), Sonnino (LT), Sperlonga (LT), Spigno Saturnia (LT), SS. Cosma e Damiano (LT), Terracina (LT), Ventotene (LT), Anzio (RM) e Nettuno (RM), tutti ricompresi nell'Ambito Ottimale N. 4, così come individuato dall'articolo 2 della legge regionale 22 gennaio 1996 n. 6, e le Province di Latina, Frosinone e Roma, di seguito ATO4, il quale interviene al presente atto in forza di delega conferita con l'art. 18 della Convenzione di Cooperazione regolante i rapporti tra gli Enti Locali sopra indicati e con delibera della Conferenza dei Sindaci e dei Presidenti dell'ATO n.4, atto n. \_\_\_\_\_ del \_\_\_\_\_;

**E**

la Società ACQUALATINA S.P.A. con sede in Latina, Centro Commerciale LATINAFIORI, torre 10 Mimose, V.la P. L. Nervi, iscritta al Registro delle Imprese di Latina, R.E.A. 146544, Partita IVA e Codice Fiscale 021111020596, rappresentata da \_\_\_\_\_ in forza di \_\_\_\_\_ più oltre denominata anche GESTORE;

di seguito l'AUTORITÀ DI AMBITO e il GESTORE singolarmente denominati anche "Parte" o congiuntamente le "Parti"

**PREMESSO CHE**

- i. Acqualatina S.p.A. è affidataria della gestione del Servizio Idrico Integrato ("SII") nell'ATO 4 (Lazio Meridionale Latina), in forza di apposita convenzione stipulata con l'Autorità ATO 4 in data 2 agosto 2002;
- ii. nell'ambito della gestione del SII, Acqualatina S.p.A. si avvale del sistema di opere e servizi di bonifica, a fronte del pagamento di un canone in favore dei Consorzi di Bonifica Sud Pontino, Agro Pontino e Pratica di Mare, la cui misura è stata fissata da apposite convenzioni stipulate, a seguito del commissariamento dell'ATO4, tra i predetti Consorzi e l'Autorità ATO 4 Lazio meridionale Latina;

- iii. l'importo del canone dovuto ai Consorzi di Bonifica è stato determinato con la predetta convenzione con le modalità definite successivamente dalla Delibera di Giunta Regionale del Lazio n. 692 del 26 settembre 2008;
- iv. in merito all'entità e alla metodologia di calcolo del suddetto canone, che – ai sensi dell'articolo 166 del D.Lgs. 152/2006 e dell'articolo 1 delle convenzioni stipulate tra i Consorzi di Bonifica e l'Autorità ATO 4 – dovrebbe essere "commisurato in rapporto alla quantità delle acque scaricate", pendono diversi contenziosi in sede amministrativa e civile;
- v. le Convenzioni ad oggi vigenti non hanno recepito il suddetto criterio per la determinazione del canone dovuto dal Gestore ai Consorzi;
- vi. sia il Co.Vi.Ri. che la Corte dei Conti hanno avuto modo di pronunciarsi chiarendo che l'attività di smaltimento delle acque meteoriche non fa parte del servizio idrico integrato, con conseguente impossibilità di farne confluire i costi nella tariffa del Servizio Idrico Integrato;
- vii. di conseguenza, con delibera n.11 del 13 novembre 2009 la Conferenza dei Sindaci dell'ATO4 condivideva la metodologia per il calcolo del contributo di bonifica applicata dal gestore e stabiliva che la quota da riconoscere a carico della tariffa del Servizio Idrico Integrato era quella determinata in funzione delle acque scaricate nei canali di bonifica;
- viii. a fronte del mancato pagamento dei canoni pretesi dai Consorzi di Bonifica per il periodo 2006-2010, alcuni conti postali di Acqualatina S.p.A. sono stati oggetto di n. 2 atti di pignoramento, in date 5 e 6 agosto 2010, notificati dall'Agente di Riscossione Equitalia Gerit, per conto dei Consorzi di Bonifica Agro Pontino, Sud Pontino e Pratica di Mare;
- ix. al fine di ottenere la revoca dell'azione esecutiva in corso, il Gestore si è trovato nella necessità di stipulare, con ciascuno dei Consorzi di Bonifica sopra menzionati, un accordo avente ad oggetto: (i) il pagamento rateale delle somme ingiunte, salva ogni contraria pronuncia giudiziale definitiva sulla non debenza del quantum richiesto dai Consorzi di Bonifica; (ii) l'impegno del Consorzio a sospendere, tramite Equitalia, la procedura esecutiva avente ad oggetto il pignoramento dei conti correnti di Acqualatina S.p.A.; (iii) l'applicazione dei termini e delle condizioni che precedono agli eventuali debiti futuri;
- x. essendo pendenti diversi contenziosi, aventi ad oggetto il canone che il gestore dovrebbe versare ai Consorzi di Bonifica in base agli accordi di cui al punto precedente, ed in attesa di determinazioni o provvedimenti della Regione e dell'Autorità Giudiziaria, che interverranno entro l'anno 2012, che ristabiliscano la corretta applicazione dell'art. 166 del D.Lgs. 152/2006, si

## ALLEGATO B

intende aggiornare quanto in precedenza determinato con delibera n. 13/2011 e sottoscritto con accordo in data 22 dicembre 2010;

xi. qualora i contenziosi sopra richiamati giungano ad una soluzione positiva, per l'ATO e per il gestore, oltre il 31.12.2012, le Parti si impegnano a rivedere i termini del presente accordo;

xii. l'ATO 4 ha deliberato in data \_\_\_\_-- novembre 2011, con atto n. \_\_\_\_ di addivenire con il Gestore, alla stipula del presente accordo.

Tanto premesso,

LE PARTI ESPRESSAMENTE CONVENGONO E STIPULANO QUANTO SEGUE

### **Articolo 1**

#### *Premesse ed allegati*

Le premesse e gli allegati formano parte essenziale ed integrante del presente accordo.

### **Articolo 2**

#### *Oggetto*

1. In caso di esito positivo dei contenziosi descritti in premessa entro l'anno 2012, per cui il canone annuo risulterà ridotto e parametrato all'effettivo beneficio ottenuto determinato in funzione della quantità di acqua scaricata:
  - a. Il gestore dovrà ripetere dai Consorzi di Bonifica le somme versate e non dovute sino alla data del provvedimento mentre la tariffa non subirà variazioni a causa dei costi per canoni consortili relativi al periodo 2006-2010, come da Piano Tariffario allegato sotto la lett. A1 della delibera assunta in data XX.XX.2011 n. YY;
  - b. Il gestore si impegna a versare all'ATO, a titolo di canoni di concessione, la somma dovuta all'ATO stessa al 31.12.2010, secondo un piano di rientro che prevede l'estinzione del debito in parola nel periodo 2012-2015, fermo restando il pagamento delle rate correnti (all. 1);
  - c. nel caso in cui i Consorzi restituiscano al gestore quanto dichiarato indebito dal provvedimento che interverrà, ovvero il gestore stesso riesca a recuperare in tutto o in parte le somme tramite procedure esecutive, il Piano di rientro, di cui al punto b), relativo al canone di concessione sarà accelerato in misura proporzionale alle quantità e alle modalità con cui il gestore rientrerà in possesso degli importi indebitamente corrisposti;

2. in caso di esito negativo dei contenziosi descritti in premessa, ovvero qualora gli stessi non addivengano a soluzione entro l'anno 2012:
  - a. i costi derivanti dal versamento dei canoni di bonifica di cui all'accordo di rateizzazione in premessa richiamato dovranno trovare copertura nell'ambito del Piano tariffario (come da Piano Tariffario allegato sotto la lett. A2 della delibera assunta in data XX.XX.2011 n. YY);
  - b. i canoni di concessione, progressivamente svincolati da ogni onere, saranno versati all'ATO da parte del Gestore secondo un piano di rientro che prevede l'azzeramento del debito pregresso nel periodo 2012 – 2017 fermo restando il pagamento delle rate correnti alle rispettive scadenze (all.2).

### **Articolo 3**

#### *Foro competente*

Le Parti concordano che, ad eccezione dei casi di competenza inderogabile stabiliti dalla legge, la competenza esclusiva relativa a qualunque controversia insorta tra le Parti in merito all'interpretazione, esecuzione, risoluzione, validità del presente accordo, è devoluta al Foro di Latina.

### **Articolo 4**

#### *Disposizione generale*

1. Si conferma quanto in precedenza sottoscritto con accordo in data 22 dicembre 2010, di cui il presente atto costituisce integrazione.
2. Restano ferme tutte le altre previsioni e pattuizioni non espressamente modificate e/o abrogate dal presente atto, se non incompatibili con quanto disposto dallo stesso.

Autorità dell'Ambito Ottimale n. 4  
Lazio Meridionale – Latina

Il Presidente della Provincia di Latina

Acqualatina S.p.A.  
Il Legale Rappresentante

**ANDAMENTO DEBITO PER CANONE DI CONCESSIONE 2011 - 2032**

[illegible]

**ANDAMENTO DEBITO PER CANONE DI CONCESSIONE 2011 - 2032**

[illegible]