



Determinazione del Direttore Generale n. **2559** del **17 DIC. 2019** Atti n. 1917/2019 All.

avente come oggetto: " **ESITO AVVISO PUBBLICO PER LA PROCEDURA SPECIALE DI RECLUTAMENTO, AI SENSI DELL'ART. 1, COMMA 432 DELLA LEGGE N.205/2017, DEL PERSONALE DELLA RICERCA SANITARIA E DI SUPPORTO ALLA RICERCA SANITARIA** ".

#### ATTESTAZIONE REGOLARITA' ISTRUTTORIA E LEGITTIMITA' DEL PROVVEDIMENTO

**1. Breve esposizione del contenuto della determinazione**


Esito avviso pubblico per la procedura di reclutamento del personale della ricerca sanitaria e di supporto alla ricerca sanitaria.

**2. Estremi relativi ai principali documenti e/o normative citate**

- Art. 1 commi 422 - 434 della L. N. 205/2017;
- CCNL 11.7.2019 del comparto sanità sezione del personale del ruolo della ricerca sanitaria e delle attività di supporto alla ricerca sanitaria;
- Decreto Ministeriale del 20.11.2019

**3. Attestazione contabile**

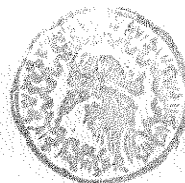
La spesa derivante dal presente provvedimento trova copertura nel competente capitolo di bilancio.

Pratica gestita dalla dott.ssa Rosa Smeraldo 

Responsabile del procedimento

UOC Gestione Risorse Umane

Dott.  Di Bartolo



Determinazione del Direttore Generale n. **2554** del **17 DIC. 2019**, Atti n. 1917/2019 All. Pag. 2

### ATTESTAZIONE COPERTURA ECONOMICA/PATRIMONIALE

Il costo complessivo di € .....sarà imputato nel BPE così come segue:

BILANCIO	N. CONTO E DESCRIZIONE	N. IMPEGNO	PROGETTO	IMPORTO 2019	IMPORTO 2020	IMPORTO 2021	TOTALI
SAN							
	<i>La spese derivante dal presente provvedimento</i>						
Totale							
RIC							
	<i>trale aperture de specifico contributo del</i>						
	<i>Ministero della salute</i>						
Totale							
TOTALE							

Milano,

*[Signature]*  
Il Direttore della UOC Gestione Economico-Finanziaria  
(Dott. Roberto Alberti)





Determinazione del Direttore Generale n. 2559 del 17 DIC. 2019 Atti n. 1917/2019 All.

**OGGETTO: "ESITO AVVISO PUBBLICO PER LA PROCEDURA SPECIALE DI RECLUTAMENTO, AI SENSI DELL'ART. 1, COMMA 432 DELLA LEGGE N.205/2017, DEL PERSONALE DELLA RICERCA SANITARIA E DI SUPPORTO ALLA RICERCA SANITARIA".**

**IL DIRETTORE GENERALE**

su proposta del DIRETTORE f.f. della U.O.C. GESTIONE RISORSE UMANE

**PREMESSO** che il CCNL relativo al personale del comparto sanità sezione del personale del ruolo della ricerca sanitaria e delle attività di supporto alla ricerca sanitaria è stato stipulato in data 11 luglio 2019;

**ATTESO** che con determinazione n. 2405 del 29.11.2019 è stata disposta l'emissione di avviso pubblico per la procedura speciale di reclutamento ai sensi dell'art. 1, comma 432, della Legge 27/12/2017, n. 205 del personale della ricerca sanitaria e di supporto alla ricerca sanitaria;

**RICHIAMATE** le disposizioni legislative di cui all'art. 1, comma 432, Legge 27/12/2017, n. 205 secondo le quali *"...il personale in servizio presso gli Istituti alla data del 31 dicembre 2017, con rapporti di lavoro flessibile instaurati a seguito di procedura selettiva pubblica ovvero titolare, alla data del 31 dicembre 2017, di borsa di studio erogata dagli Istituti a seguito di procedura selettiva pubblica, che abbia maturato un'anzianità di servizio ovvero sia stato titolare di borsa di studio di almeno tre anni negli ultimi cinque, può essere assunto con contratto di lavoro a tempo determinato..."*.

**CONSIDERATO** che nella su richiamata determinazione n. 2405 del 29.11.2019 veniva disposto, tra l'altro, di subordinare l'assunzione del personale interessato all'emanazione del Decreto Ministeriale richiamato dallo stesso art. 1, comma 432, Legge 27/12/2017, n. 205;

**PRESO ATTO** del contenuto del Decreto Ministeriale di cui sopra firmato in data 20.11.2019, il cui iter relativo all'emanazione risulta in fase di completamento e considerato l'avvio della contrattualizzazione del personale in parola anche da parte di alcuni IRCCS di diritto pubblico della Regione Lombardia, tenuto conto delle indicazioni ministeriali;

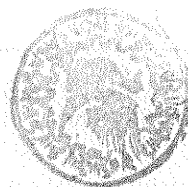
**PRESO ATTO** delle domande pervenute entro il termine fissato dal bando per la presentazione delle stesse in atti 1917/2019;

**VISTA** la nota prot. n. 26344 del 3.12.2019 con la quale il Direttore Scientifico ha trasmesso all'UOC Gestione Risorse Umane l'elenco nominativo del personale in possesso dei requisiti di cui alla su richiamata Legge 27/12/2017, n. 205, art. 432 con indicazione specifica dell'inquadramento giuridico di ciascun avente diritto nel corrispondente profilo professionale;

**RITENUTO** al riguardo di poter procedere con l'assunzione a tempo determinato a tempo pieno nei confronti dei candidati di cui all'Allegato A quale parte integrante e sostanziale del presente provvedimento, in possesso di tutti i requisiti richiesti dal bando, con inquadramento nel profilo professionale a fianco di ciascuno indicato e, ciò, a far tempo dalla data indicata nel relativo contratto individuale per la durata di cinque anni;



*[Handwritten signature]*



Determinazione del Direttore Generale n. **2559** del **17 DIC. 2019**, Atti n. 1917/2019 All.

**RITENUTO** altresì di disporre :

- la verifica nei confronti dei candidati di cui all'Allegato B, quale parte integrante e sostanziale del presente provvedimento, dell'effettivo possesso dei requisiti richiesti dal bando;
- l'esclusione dalla procedura in parola nei confronti dei candidati di cui all'Allegato C quale parte integrante e sostanziale del presente provvedimento, in quanto non in possesso dei requisiti richiesti dal bando;

**RITENUTO** pertanto di disporre contestualmente alla sottoscrizione del nuovo contratto individuale di lavoro, la cessazione nei confronti degli interessati del rapporto di lavoro flessibile ovvero borsa di studio in essere con questa Fondazione IRCCS, nonché di collocare i sottoelencati dipendenti in aspettativa senza assegni nella posizione funzionale di Assistente Amministrativo (Cat.C) a tempo indeterminato a' sensi dell'art. 12 co. 8 lett. b del CCNL dell'Area del Comparto, per tutta la durata del presente contratto a termine:

- GABRIELLI Andrea (matricola 31059/P)
- MOLINARI Anna (matricola 31215/P)

**VISTA** l'attestazione di regolarità istruttoria e di legittimità del provvedimento;

**VISTA** l'attestazione di copertura economica;

**DATO ATTO** che le predette attestazioni costituiscono parte integrante del presente atto;

**ACQUISITI** i pareri favorevoli del Direttore Amministrativo, del Direttore Sanitario e del Direttore Scientifico;

#### **DETERMINA**

Per tutti i motivi in premessa indicati:

1. di disporre l'assunzione a tempo determinato a tempo pieno nei confronti dei candidati di cui all'Allegato A, quale parte integrante e sostanziale del presente provvedimento, in possesso di tutti i requisiti richiesti dal bando, con inquadramento nel profilo professionale a fianco di ciascuno indicato e, ciò, a far tempo dalla data indicata nel relativo contratto individuale per la durata di cinque anni;
2. di disporre la verifica nei confronti dei candidati di cui all'Allegato B, quale parte integrante e sostanziale del presente provvedimento, dell'effettivo possesso dei requisiti richiesti dal bando;
3. di disporre l'esclusione dalla procedura in parola nei confronti dei candidati di cui all'Allegato C, quale parte integrante e sostanziale del presente provvedimento, in quanto non in possesso dei requisiti richiesti dal bando;





Determinazione del Direttore Generale n. **2559** del **17 DIC 2019**, Atti n. 1917/2019 All.

4. di disporre, contestualmente alla sottoscrizione del nuovo contratto individuale di lavoro, la cessazione nei confronti degli interessati del rapporto di lavoro flessibile ovvero borsa di studio in essere con questa Fondazione IRCCS,
5. di collocare i sottoelencati dipendenti in aspettativa senza assegni nella posizione funzionale di Assistente Amministrativo (cat. C) a tempo indeterminato a' sensi dell'art. 12 co. 8 lett. b del CCNL dell'Area del Comparto, per tutta la durata del presente contratto a termine:
  - GABRIELLI Andrea (matricola 31059/P)
  - MOLINARI Anna (matricola 31215/P)
6. di dare atto che il costo complessivo trova copertura nei rispettivi conti di bilancio;
7. di dare atto che le attestazioni richiamate in premessa formano parte integrante del presente atto;
8. di disporre la pubblicazione del presente provvedimento all'Albo online dell'Azienda, dando atto che lo stesso è immediatamente esecutivo (art. 17 comma 6, L.R. n.33/2009 così come sostituito dall'art.1 della L.R. n.23/2015);
9. di disporre l'invio della presente determinazione alle Unità Operative interessate.

IL DIRETTORE SCIENTIFICO  
(Prof. Silvano Bosari)

IL DIRETTORE GENERALE  
(Dott. Ezio Belleri)

IL DIRETTORE AMMINISTRATIVO  
(Dott. Fabio Agrò)

IL DIRETTORE SANITARIO  
(Dr.ssa Anna Chiappa)

UOC proponente	Gestione Risorse Umane	
Responsabile del procedimento:	dott. Giuseppe di Bartolo	
Pratica gestita da	dott.ssa Rosa Smeraldo	

REGISTRATA NELL'ELENCO DELLE DETERMINAZIONI  
IN DATA **2559** AL **17 DIC 2019**





**ALLEGATO A " ESITO AVVISO PUBBLICO PER LA PROCEDURA SPECIALE DI RECLUTAMENTO, AI SENSI DELL'ART. 1, COMMA 432 DELLA LEGGE N.205/2017, DEL PERSONALE DELLA RICERCA SANITARIA E DI SUPPORTO ALLA RICERCA SANITARIA ".**

COGNOME	NOME	PROFILO
ABBATE	CARLO	Ricercatore Sanitario
ABBATTISTA	MARIA	Ricercatore Sanitario
ANGELILLO	DORIANA	Collaboratore Professionale di ricerca sanitaria
ANZOVINO	SIMONA	Collaboratore Professionale di ricerca sanitaria
ARBIA	ANTONIETTA	Collaboratore Professionale di ricerca sanitaria
ARCARO	MARINA	Ricercatore Sanitario
ARMELLONI	SILVIA CARLA	Ricercatore Sanitario
ARTUSO	SILVIA	Collaboratore Professionale di ricerca sanitaria
ARTUSO	ANGELA	Collaboratore Professionale di ricerca sanitaria
BALDASSARRI	ANNA RITA	Collaboratore Professionale di ricerca sanitaria
BALDERACCHI	MARINA	Collaboratore Professionale di ricerca sanitaria
BARBIERI	MARZIA	Ricercatore Sanitario
BARDUGONI	LUCIA VERONICA MARIA	Collaboratore Professionale di ricerca sanitaria
BERTINI	MAIRA	Collaboratore Professionale di ricerca sanitaria
BERTOLLI	CHIARA	Collaboratore Professionale di ricerca sanitaria
BORGHI	MARTA	Collaboratore Professionale di ricerca sanitaria
BORRELLI	LUISA	Collaboratore Professionale di ricerca sanitaria
BRAHAM	SIMON VITTORIO MARK	Ricercatore Sanitario
BRANCALEONI	VALENTINA	Ricercatore Sanitario
BRIGATI	EMILIETTA	Ricercatore Sanitario
BRUCCOLERI	MARIANGELA	Collaboratore Professionale di ricerca sanitaria
BRUNO	ANGELO	Collaboratore Professionale di ricerca sanitaria
CADRINGER	PAOLO PIER MARIA	Ricercatore Sanitario
CAIRO	ANDREA	Collaboratore Professionale di ricerca sanitaria
CALETTI	ELISABETTA	Ricercatore Sanitario
CARAMIA	ELENA	Collaboratore Professionale di ricerca sanitaria
CAVINATO	VALENTINA	Collaboratore Professionale di ricerca sanitaria
CECERE	ROSSELLA	Collaboratore Professionale di ricerca sanitaria
CENTA	ANDREA	Collaboratore Professionale di ricerca sanitaria
CHIAFFARINO	FRANCESCA	Ricercatore Sanitario
CIPRIANI	SONIA	Ricercatore Sanitario
CLERICI	MARIGRAZIA	Collaboratore Professionale di ricerca sanitaria
COMPARETTI	SARA GABRIELLA	Collaboratore Professionale di ricerca sanitaria





CONTARINO	VALERIA ELISA	Ricercatore Sanitario
CORO	ILARIA	Collaboratore Professionale di ricerca sanitaria
CORTI	PRISCILLA	Collaboratore Professionale di ricerca sanitaria
COTRONEO	FRANCESCO	Collaboratore Professionale di ricerca sanitaria
COZZI	GIOVANNA	Collaboratore Professionale di ricerca sanitaria
DA LISCA	DANIELA	Collaboratore Professionale di ricerca sanitaria
DALLARI	BARBARA	Collaboratore Professionale di ricerca sanitaria
DELBINI	PAOLA	Ricercatore Sanitario
DEMME	PASQUALE	Collaboratore Professionale di ricerca sanitaria
DI PIERRO	ELENA	Ricercatore Sanitario
DONEDA	ELISA ANTONELLA	Collaboratore Professionale di ricerca sanitaria
DONGIOVANNI	PAOLA	Ricercatore Sanitario
DRIDI	DHOuha	Ricercatore Sanitario
DUCA	LORENA	Ricercatore Sanitario
ELISEI	IORELLA	Collaboratore Professionale di ricerca sanitaria
FABRIS	SONIA	Ricercatore Sanitario
FACCHETTI	FLORIANA	Collaboratore Professionale di ricerca sanitaria
FAVERO	MARIA LUISA	Collaboratore Professionale di ricerca sanitaria
FERMO	ELISA	Ricercatore Sanitario
FRIGERIO	PAOLA	Collaboratore Professionale di ricerca sanitaria
FUSETTI	GIULIANA FRANCESCA	Collaboratore Professionale di ricerca sanitaria
GABRIELLI	ANDREA	Collaboratore Professionale di ricerca sanitaria
GALINOTTI	LUCA	Collaboratore Professionale di ricerca sanitaria
GARIGALI	GIUSEPPE	Ricercatore Sanitario
GARLATI	LUANA	Collaboratore Professionale di ricerca sanitaria
GIANNINI	ALESSANDRA	Collaboratore Professionale di ricerca sanitaria
GIUDITTA	MARIANNA ROMANA CARMELA	Collaboratore Professionale di ricerca sanitaria
GRANATA	FRANCESCA	Ricercatore Sanitario
GRIFFINI	SAMANTHA	Collaboratore Professionale di ricerca sanitaria
INGLESE	SILVIA	Ricercatore Sanitario
LA MARCA	SILVIA	Collaboratore Professionale di ricerca sanitaria
LATTUADA	DEBORA FRANCESCA	Ricercatore Sanitario
LAVAZZA	CRISTIANA	Ricercatore Sanitario
LEONARDELLI	MARINA	Collaboratore Professionale di ricerca sanitaria
LI	MIN	Ricercatore Sanitario
LODIGIANI	MONICA	Collaboratore Professionale di ricerca sanitaria
LOMBARDO	VINCENZA	Collaboratore Professionale di ricerca sanitaria
LONATI	CATERINA	Ricercatore Sanitario





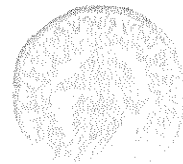
LOSMARGIASSO	VALENTINA	Collaboratore Professionale di ricerca sanitaria
LUSARDI	DAVIDE FRANCESCO	Collaboratore Professionale di ricerca sanitaria
MAMELI	FRANCESCA CECILIA	Ricercatore Sanitario
MARCELLO	ANNA PAOLA MARIA LUISA	Ricercatore Sanitario
MARTORANA	MANUELA	Collaboratore Professionale di ricerca sanitaria
MASCHI	STEFANIA	Collaboratore Professionale di ricerca sanitaria
MERCURIO	MATTEO	Ricercatore Sanitario
MERLO	VALENTINA	Collaboratore Professionale di ricerca sanitaria
MILANI	PATRICIA	Collaboratore Professionale di ricerca sanitaria
MILESI	GIULIA	Collaboratore Professionale di ricerca sanitaria
MILIANI	MARCO	Collaboratore Professionale di ricerca sanitaria
MINUNNO	PATRIZIA	Collaboratore Professionale di ricerca sanitaria
MIRABILE	MARIA DONATELLA	Collaboratore Professionale di ricerca sanitaria
MOLINARI	ANNA	Collaboratore Professionale di ricerca sanitaria
NAVA	ISABELLA	Ricercatore Sanitario
NAVA	SIMONE	Ricercatore Sanitario
NAVONE	STEFANIA ELENA	Ricercatore Sanitario
ODDERA	ANNA FRANCA	Collaboratore Professionale di ricerca sanitaria
OLGIATI	LUCA	Collaboratore Professionale di ricerca sanitaria
PAGLIARI	MARIA TERESA	Ricercatore Sanitario
PARENTE	VALERIA	Collaboratore Professionale di ricerca sanitaria
PERBELLINI	RICCARDO	Collaboratore Professionale di ricerca sanitaria
PERRONE	MICHELA	Ricercatore Sanitario
PEVES RIOS	WALTER ENRIQUE	Collaboratore Professionale di ricerca sanitaria
PIGA	DANIELA	Collaboratore Professionale di ricerca sanitaria
PIUMA	CRISTINA FIAMMETTA	Collaboratore Professionale di ricerca sanitaria
RANDISI	FULVIA	Collaboratore Professionale di ricerca sanitaria
REDEMAGNI	ANNA	Collaboratore Professionale di ricerca sanitaria
RESCHINI	MARCO	Ricercatore Sanitario
RICCI	ELENA DELFINA	Ricercatore Sanitario
RIPOLONE	MICHELA	Collaboratore Professionale di ricerca sanitaria
ROTONDO	EMANUELA	Ricercatore Sanitario
RUGGIERO	LUCA	Collaboratore Professionale di ricerca sanitaria
RUSSO	EMANUELA GIOVANNA	Collaboratore Professionale di ricerca sanitaria
SACCO	RAFFAELE	Ricercatore Sanitario
SACCOMANNO	DOMENICA	Collaboratore Professionale di ricerca sanitaria
SALANI	SABRINA	Collaboratore Professionale di ricerca sanitaria
SANTORO	PIETRO	Collaboratore Professionale di ricerca sanitaria





SCALAMBRINO	ERICA	Collaboratore Professionale di ricerca sanitaria
SOFFREDINI	ROBERTA MARIA	Collaboratore Professionale di ricerca sanitaria
SOLLAZZO	LUCA BRUNO	Collaboratore Professionale di ricerca sanitaria
TASSO	MARCO	Collaboratore Professionale di ricerca sanitaria
TERRANOVA	LEONARDO	Collaboratore Professionale di ricerca sanitaria
TROMBETTA	ELENA	Ricercatore Sanitario
TUROLO	STEFANO	Ricercatore Sanitario
VERCELLATI	CRISTINA	Ricercatore Sanitario
VIMERCATI	ROBERTO	Ricercatore Sanitario
VIOLA	MARGHERITA	Collaboratore Professionale di ricerca sanitaria
VIOLANO	RAFFAELLA	Collaboratore Professionale di ricerca sanitaria
ZANINONI	ANNA	Ricercatore Sanitario





**ALLEGATO B " ESITO AVVISO PUBBLICO PER LA PROCEDURA SPECIALE DI RECLUTAMENTO, AI SENSI DELL'ART. 1, COMMA 432 DELLA LEGGE N.205/2017, DEL PERSONALE DELLA RICERCA SANITARIA E DI SUPPORTO ALLA RICERCA SANITARIA ".**

COGNOME	NOME
BISOGNO	ARIANNA
CIAFARDINI	CLORINDA
LOVATI	AMBRA ELEONORA
MONTELATICI	ELISA GIOVANNA ANGELA
NOVEMBRINO	CRISTINA
PRETI	ANNA COSTANZA
TESTA	FRANCESCA





**ALLEGATO C " ESITO AVVISO PUBBLICO PER LA PROCEDURA SPECIALE DI RECLUTAMENTO, AI SENSI DELL'ART. 1, COMMA 432 DELLA LEGGE N.205/2017, DEL PERSONALE DELLA RICERCA SANITARIA E DI SUPPORTO ALLA RICERCA SANITARIA ".**

COGNOME	NOME
BARILANI	MARIO
BETTOCCHI	SILVIA
BIFFI	ARIANNA
BOSCARINO	MARCO
BUDELLI	SILVIA
CHERUBINI	ALESSANDRO
COLELLA	GENNARO GIOVANNI DOMENICO
CORTINI	FRANCESCA
DE COSMI	VALENTINA
GALMOZZI	ENRICO
GROVETTI	ELENA
MAGGIONI	ELEONORA
MATTINZOLI	DEBORAH
MAZZOCCHI	ALESSANDRA
MORTARINO	MIMOSA
OLIVA	ANNA
PAGLIARANI	SERENA
RUGGIERO	FABIANA
SPENA	SILVIA
TISO	ROSA MARIA

