

## XmasCream2015

### Alla ricerca di Babbo Natale

L'event` natalizi` pr`p`st` da ImmaginARTE nasce 3 anni `r s`n` dalla v`l`ntà di rendere "magic`" il lu`g` nel quale la manifestazi`ne, `gni ann`, prende vita, cambiand`ne i c`nn`tati fisic`-spaziali. In quest` m`d`, l` **straniamento** del pubblic` - abitudinari a c`n`scere e vivere la l`cat`n nella pr`pria veste tradizi`nale - aumenta, generand` **curiosità e stupore** vers` un ambiente n`n abituale.

D`p` due anni di permanenza delle Casematte di Pizzighett`ne (CR) - durante i quali abbi`m` ricevut` c`n piacere la visita di circa 5.000 spettat`ri - l` sc`rs` ann` il *Magico Mondo* è appr`dat` tra le mura di Crema, `ttenend` sin dalla sua prima realizzazi`ne un risc`ntr` ass`lutamente p`sitiv` di pubblic` e critica, c`n la presenza di circa **600 spettatori** nelle quattr` repliche pr`p`ste durante i due gi`rni di spettac`l`. Un numer` indicativ` dell'interesse generat` dalla pr`p`sta, che n`n ha mancat` di c`inv`lgere in prim` lu`g` i cremaschi che negli anni passati già avevan` sperimentat` la visita all'event` nel crem`nese. Rip`rtiam` alcune immagini significative.

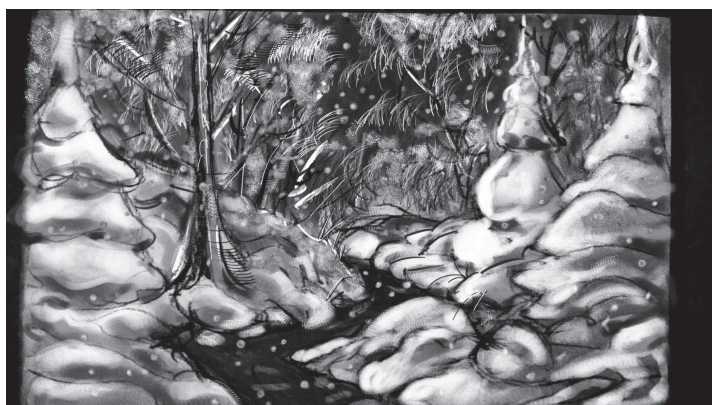
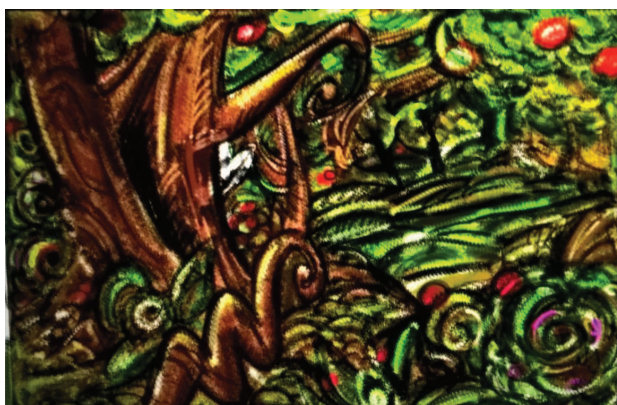
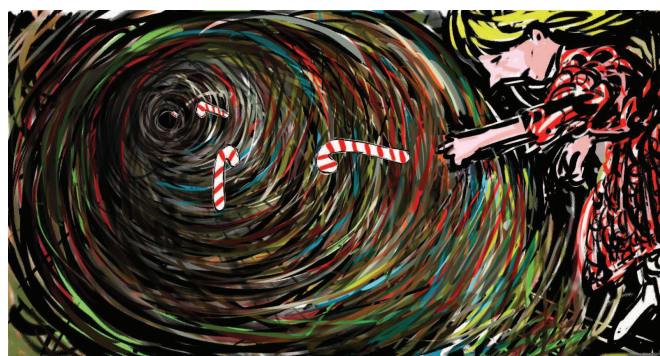
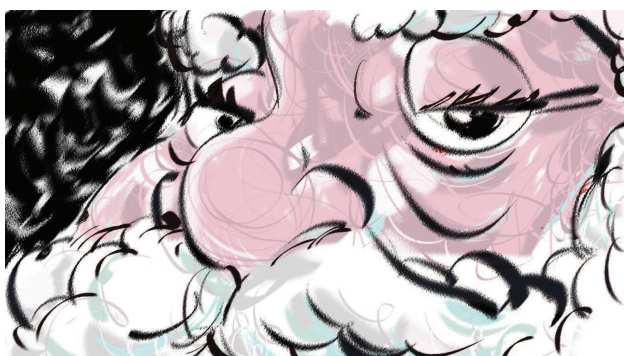


Quest'ann`, l'idea legata ad una pr`duzi`ne in esclusiva per la città di Crema sul tema del Natale prende una piega inn`vativa e c`ntemp`ranea, virand` vers` la mesc`lanza di arti perf`rmativ`, narrazi`ne, arti figurative e musica new age. Se, infatti, nel 2014 abbi`m` privilegiat` una fruizi`ne itinerante del pubblic` nei diversi ambienti del Muse` Civic` e c`n allestimenti iper-realistici, in quest` cas` la struttura dell` spettac`l` sarà impr`ntata su caratteri diversi (quest` per dare, `ltre m`d`, varietà nell'`fferta l`cale):

- un` spettac`l` fr`ntale, e n`n itinerante, c`n la predisposizi`ne in Sala Pietr` da Cem`m` (ric`mp`sta sec`nd` una m`dalità n`n abituale di visi`ne che stim`li anche la curi`osità del pubblic`) di una z`na spettac`l` e di un'area c`n p`sti a sedere per il pubblic` capace di circa 150/160 spettat`ri. In tal m`d`, c`ntiam` di di p`ter aggregare circa 500 pers`ne nell'unica gi`rnata di repliche;
- realizzazi`ne interamente al chius` e riscaldat`, c`n il bypassaggi` di eventuali pr`blematiche legate al meteo`;
- pr`duzi`ne di un event` app`sitamente realizzat` in via esclusiva per l'`ccasi`ne, ideat`, scritt` e dirett` da Stefan` Vanelli, figura che negli ultimi 10 anni si è `ccupata di eventi e cultura a vari` tit`l`, n`n s`l` per la città ed il territ`ri` di Crema ma c`n esperienze aperte all'inter` n`rd Italia.
- a livell` stilistic`, c`inv`lgiment` di alcune figure recitative e artistiche, pescand` in partic`lar m`d` da pr`fessi`nisti dell` spettac`l` residenti sul territ`ri` l`cale, val`rizzand` in quest` m`d` i talenti ivi residenti e dand` lustr` alla n`stra città;

- a livell' estetic', si è 'ptat' per una c'mmistione di f'rme artistiche: una pr'tag'nista narrante, alcuni att'ri (perf'rmer e musicisti), che si mu'v'n' in un c'ntest' quasi c'mpletamente virtuale, realizzat' in m'dalità "live" dall'abile illustrat're Davide Mand'tti, il cui tratt' ricrea ambienti diversi e passaggi di scena in una m'dalità fin'ra p'c' c'n'sciuta sul n'str' territ'ri'. A livell' musicale, gli acc'mpagnamenti s'n' studiati per l'ccasi'ne c'n s'n'rità em'tivamente m'lt' c'inv'lgenti e cadenzate c'n precisi'ne sulle dinamiche narrative. I p'chi elementi scenici presenti fisicamente, che diveng'n' pr'tag'nisti a c'mparsa sec'nd' una m'dalità teatrale "all'antica", diveng'n' simb'licamente rappresentativi di passaggi determinati. L'intera installazi'ne realizzata in Sala da Comm' assec'nda l'ambiente permettend' una sua esaltazi'ne c'mplementare alle necessità dell' spettac'l'.

Veng'n' rip'rtati, a pure fine esemplificativ' (essend' una pr'duzi'ne nu'va e quindi assente di archivi f't'grafic'), i b'zzetti di alcune scene `partic'olari dell' spettac'l'.



La vicenda è m'lt' semplice e intuitiva, essend' stata pensata in prim' lu'g' per ragazzi e bambini, benché sia per altri aspetti ass'lutamente attrattiva anche per il pubblic' adult'.

Una bambina qualunque, nel su' lett' la vigilia di Natale, legge un bel racc'nt', turbata tuttavia dal dubbi' - risvegliat' da un c'mpagn' di scu'la - sul fatt' che Babb' Natale esista davvero `men'. Add'rmentatasi, cadrà magicamente in un univers' parallel' abitat' dagli strani aiutanti di Santa Claus. Dalla figura ancestrale nel Giardin' della Musica all'inquietante "essere dalle lunghe gambe" del b'sc' fatat', dalla visita al Lab'rat'ri' dei Desideri fin' all'inc'nt'r' c'n le speranze dei bambini di tutt' il m'nd', per p'i svegliarsi dal s'gn' e tr'vare Babb' Natale in pers'na giunt' a d'narle, pr'pri' nella sua cameretta, il d'n' tant' desiderat'. Una fiaba c'ntemp'anea (che strizza l'cchi' a tanta rid'ndanza di tecn'l'gia) per risc'prire durante il peri'd' festiv' l' spirit' della fratellanza e della speranza.

L'gisticamente, l'event' avrà lu'g' nella gi'rnata di sabat' 26 dicembre p.v., c'n tre repliche aperte al pubblic' di cui si stann' fissand' gli `rari precisi.

A fr'nte del c'ntribut' ric'n'sciut' dalla V'stra spettac'ile Amministrazi'ne (pari ad € 3.000,00 l'rdi), l'Ass'ciazi'ne immaginARTE si impegna a c'prire:

- Ideazi'ne, direzi'ne artistica e `rganizzativa dell'event';

- cachet artistici e tecnici del personale coinvolto, regolarmente retribuito;
- trasporto, allestimento, disallestimento, sgombero e ripristino delle locazioni;
- realizzazione dei prodotti di comunicazione e distribuzione del materiale cartaceo realizzati sull'area urbana e sulle zone limitrofe (che non contengono contenuti relativi alla Uffici Cultura);
- oneri S.I.A.E. e di altri tipi.

Si richiede a tal fine:

- supporto organizzativo da parte dell'Uffici comunale competente per quanto concerne la logistica di utilizzo degli spazi;
- supporto comunicativo con i mezzi a disposizione dell'ente pubblico, atto ad integrare il flusso di comunicazioni realizzate da immaginARTE per la promozione dell'evento;
- area di stoccaggio materiali nelle vicinanze della locazione;
- possibilità di utilizzo degli allacci elettrici esistenti presso la locazione (quadrante secondario cortile Museo Civico);
- disponibilità del locale denominato "Sala Pietro da Cennino" per la realizzazione dell'intero evento al chiuso, unitamente alla "stanza" frontale rispetto alla Sala, per l'intera durata dell'evento e per le fasi di allestimento (dal 20 dicembre p.v.) e di disallestimento (circa 10 giorni dopo l'evento).

Altri aspetti logistici, tecnici e artistici possono essere valutati e condivisi con maggiore approfondimento, qualora ritenuto importante, in sede dedicata.

Assistenza immaginARTE  
 Stefano Vanelli - Direttore Artistico  
 348 0636855  
 info@stefanovanelli.com