

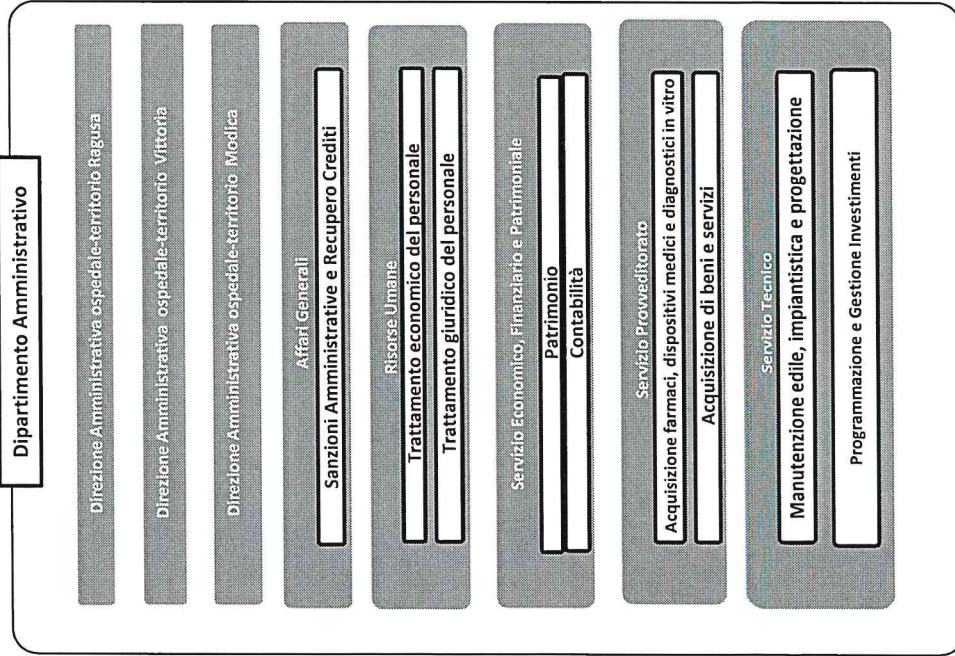
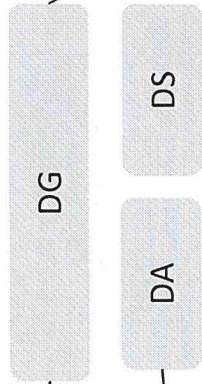
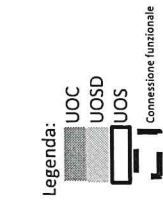
DEA I livello Ragusa

DEA I livello Vittoria - Comiso

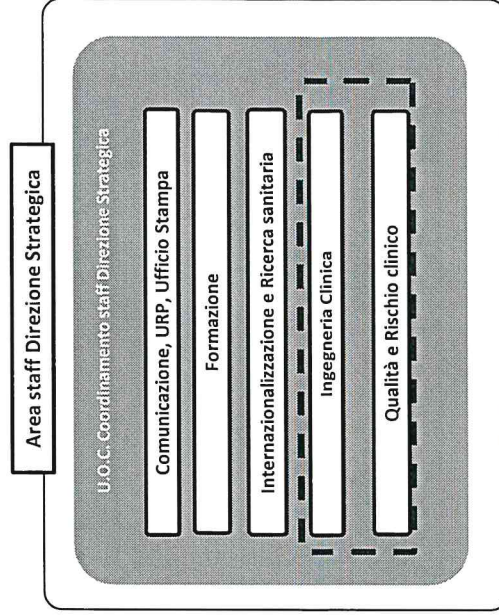
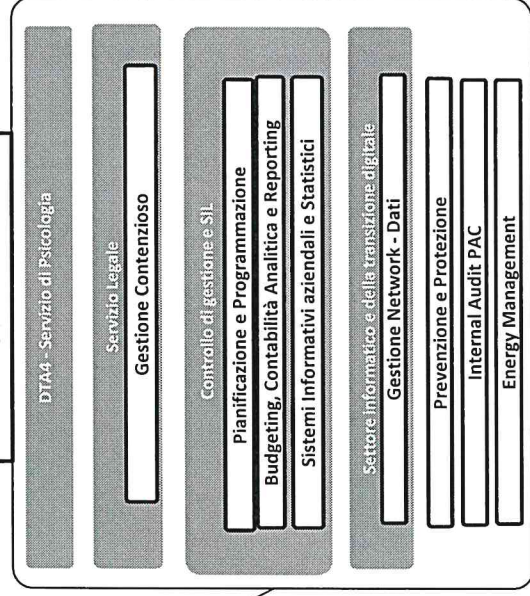
DEA I livello Modica - Scicli

<p>Cod. 26 - Medicina Generale Ragusa</p> <p>Cod. 29 Nefrologia Ragusa</p> <p>Cod. 26 - SSD Diabetologia</p> <p>DT 58 - SSD Gastroenterologia</p> <p>Cod. 24 SSD - Malattie infettive ad indirizzo chirurgia settica</p>	<p>Cod. 26 - Medicina Generale Vittoria</p> <p>Cod. 26 - Medicina Generale - Comiso - indirizzo epatologico</p>	<p>Cod. 26 - Medicina Generale Modica</p> <p>DT 68 - Pneumologia</p> <p>Cod. 26 - Medicina Generale Scicli</p> <p>Cod. 71 - Reumatologia</p> <p>Cod. 29 Nefrologia Modica</p> <p>Cod. 24 - Malattie infettive e Tropicali</p>
<p>Cod. 64 Oncologia</p> <p>DT 70 - Radioterapia</p> <p>Cod. DT61 - SSD Medicina Nucleare</p> <p>Cod. 09 - SSD Chirurgia senologica</p> <p>DT 03 - Anatomia ed istologia patologica</p> <p>DT69 - Screening Mammografico e diagnostica senologica</p>	<p>DT 03 - Anatomia ed istologia patologica Vittoria</p>	<p>DT 03 - Anatomia ed istologia patologica Modica</p>
<p>Cod. 50 - Unità Coronarica Ragusa</p> <p>DT A2 - Emodinamica</p> <p>Cod. 08 - Cardiologia</p> <p>Cod. 62 Neonatologia</p> <p>Cod. 73 Terapia Intensiva Neonatale</p> <p>SSD Coordinamento Consultori</p>	<p>Cod. 32 - Neurologia/Stroke Unit Vittoria</p> <p>Cod. 08 - Cardiologia Vittoria</p> <p>Cod. 50 - Unità Coronarica Vittoria</p> <p>Cod. 14 - SSD Chirurgia Vascolare</p>	<p>Cod. 08 - Cardiologia Modica</p> <p>Cod. 50 - Unità Coronarica Modica</p>
<p>Cod. 39 - Pediatria Ragusa</p> <p>Cod. 37 - Ostetricia e Ginecologia Ragusa</p> <p>Cod. 49 - Terapia Intensiva Ragusa</p> <p>Cod. 82 - Terapia del dolore Ragusa</p>	<p>Cod. 39 - Pediatria Vittoria</p> <p>Cod. 51 - Astanteria Vittoria</p> <p>Cod. 49 - Terapia Intensiva Vittoria</p> <p>Cod. 82 - Terapia del dolore Vittoria</p> <p>SX 01 - Servizio di Anestesia-terapia del dolore</p>	<p>Cod. 39 - SSD Pediatria Modica</p> <p>Cod. 37 - Ostetricia e Ginecologia Modica</p> <p>Cod. 49 - Terapia Intensiva Modica</p> <p>SX 01 - Servizio di Anestesia-terapia del dolore</p>
<p>Cod. 09 - Chirurgia Generale Ragusa</p> <p>Cod. 36 - Ortopedia e traumatologia</p> <p>Cod. 38 - Otorinolaringoiatria</p> <p>DTA1 - Centro Trasfusionale</p> <p>DTA1 - SSD Talassemia</p> <p>Cod. 18 - SSD Ematologia</p> <p>DTA3 - Laboratorio di Analisi Ragusa</p> <p>Genetica Medica</p> <p>SX 04 - Servizio di Fisica Sanitaria</p>	<p>Cod. 09 - Chirurgia Generale Vittoria</p> <p>Cod. 34 - Oculistica Vittoria</p> <p>DTA3 - Laboratorio di Analisi Vittoria</p> <p>DTA1 - Centro Trasfusionale Vittoria</p> <p>GX 21 - Direzione Sanitaria /di presidio - Comiso</p> <p>GX 21 - Direzione Sanitaria /di presidio - Comiso</p>	<p>Cod. 09 - Chirurgia Generale Modica</p> <p>Cod. 09 - Chirurgia Generale Scicli</p> <p>Cod. 36 - SSD Ortopedia e traumatologia Modica</p> <p>Cod. 34 - SSD Oculistica Modica</p> <p>Cod. 38 - Otorinolaringoiatria</p> <p>Cod. 43 - SSD Chirurgia Endourologica Mininvasiva Modica</p> <p>DTA3 - Laboratorio di Analisi Modica</p> <p>DTA1 - Centro Trasfusionale Modica</p> <p>GX 21 - Direzione Sanitaria /di presidio</p> <p>GX 21 - Direzione Sanitaria /di presidio - Scicli</p>
<p>DTA1 - Centro Trasfusionale Ragusa</p> <p>DTA1 - SSD Ematologia</p> <p>DTA3 - Laboratorio di Analisi Ragusa</p> <p>Genetica Medica</p> <p>SX 04 - Servizio di Fisica Sanitaria</p>	<p>DTA3 - Laboratorio di Analisi Vittoria</p> <p>DTA1 - Centro Trasfusionale Vittoria</p> <p>GX 21 - Direzione Sanitaria /di presidio</p> <p>GX 21 - Direzione Sanitaria /di presidio - Comiso</p>	<p>DTA3 - Laboratorio di Analisi Modica</p> <p>DTA1 - Centro Trasfusionale Modica</p> <p>GX 21 - Direzione Sanitaria /di presidio</p> <p>GX 21 - Direzione Sanitaria /di presidio - Scicli</p>
<p>Cod. 56 - SSD Recupero e riabilitazione funzionale Ragusa</p> <p>Cod. 21 - Geriatria Ragusa</p> <p>Totale : S.C. 20 + S.S.D. 11 + S.S. 10</p>	<p>Cod. 56 - Recupero e Riabilitazione funzionale Comiso</p> <p>Cod. 60 - Lungodegenza Comiso</p> <p>Cod. 21 - Geriatria Comiso</p> <p>Totale: S.C. 13 + SSD 2 + S.S. 12</p>	<p>Cod. 56 - Recupero e Riabilitazione funzionale Scicli</p> <p>Cod. 60 - Lungodegenza Scicli</p> <p>Cod. 21 - Geriatria Modica</p> <p>Totale: S.C. 11 + S.S.D. 4 + S.S. 14</p>

Area Gestionale Amministrativa



Totale : 8 S.C. + 9 S.S.

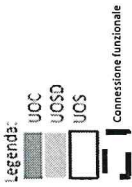


Totale : 5 S.C. + 13 S.S.

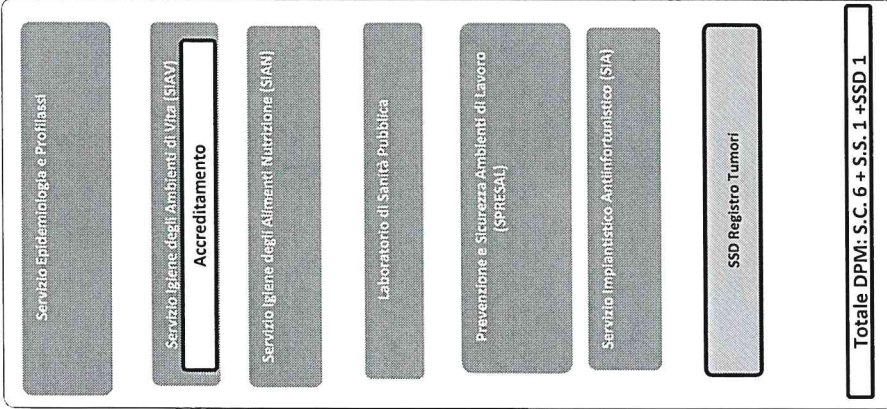
Totale : 8 S.S.

Totale : 5 S.C. + 13 S.S.

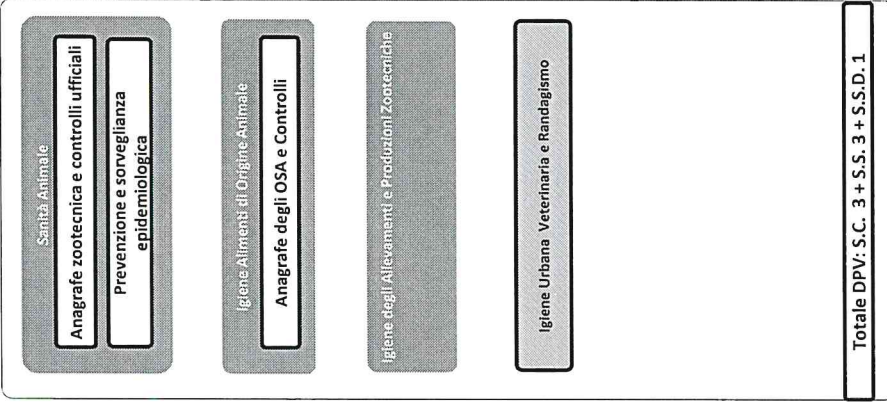
Totale complessivo ambito gestionale 13 S.C. + 30 S.S.



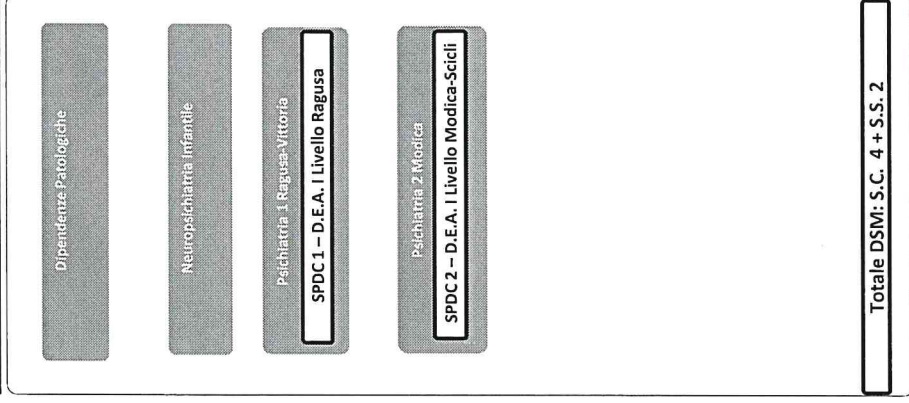
Dipartimento di Prevenzione



Dipartimento di Prevenzione Veterinaria



Dipartimento Salute Mentale



Dipartimento Cure Primarie

