

DEA I livello Ragusa

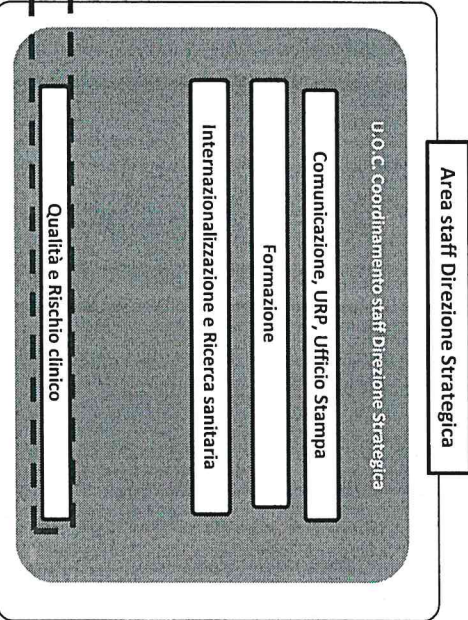
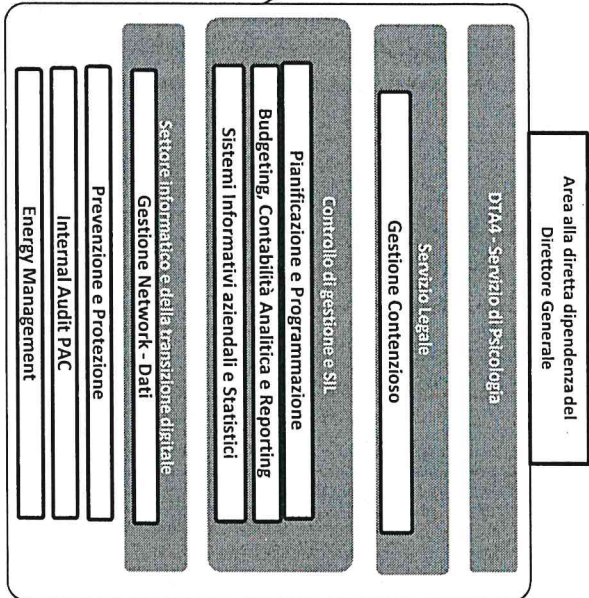
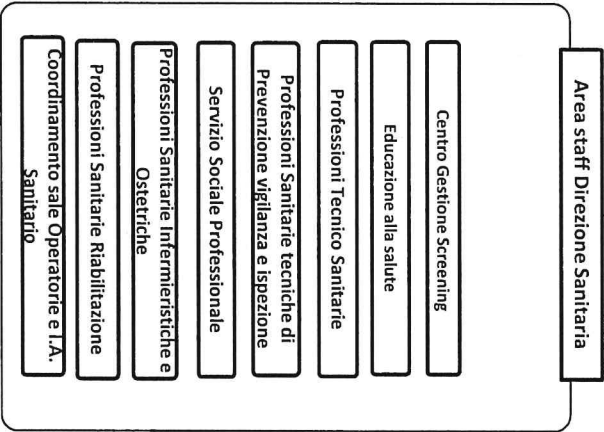
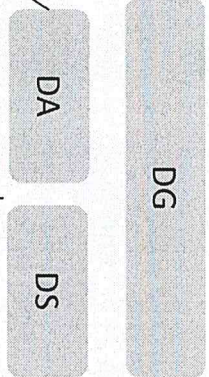
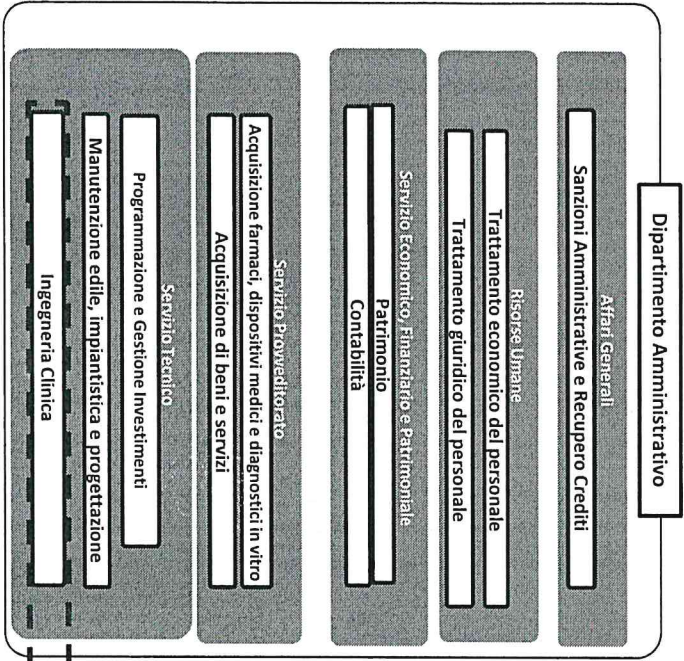
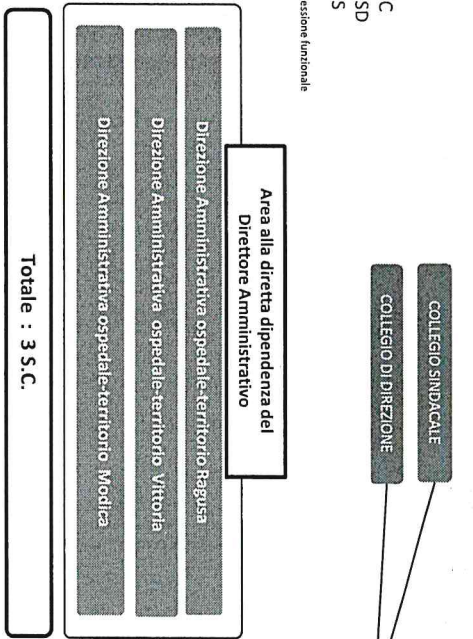
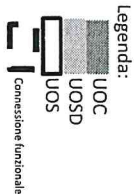
DEA I livello Vittoria - Comiso

DEA I livello Modica - Scicli

	DEA I livello Ragusa	DEA I livello Vittoria - Comiso	DEA I livello Modica - Scicli
	<p>GX 21 - Direzione Sanitaria /di presidio</p> <p>Cod. 26 - Medicina Generale Ragusa</p> <p>Cod. 29 Nefrologia Ragusa</p> <p>Cod. 24 SSD - Malattie infettive ed indirizzo chirurgia settica</p> <p>Cod. 64 Oncologia</p> <p>DT 70 - Radioterapia</p> <p>Cod. DT61 - SSD Medicina Nucleare</p> <p>Cod. 50 - Unità Coronarica</p> <p>DT A2 - Emodinamica</p> <p>Cod. 08 - Cardiologia</p> <p>Cod. 39 - Pediatria Ragusa</p> <p>Cod. 37 - Ostetricia e Ginecologia Ragusa</p> <p>Cod. 51 - Assistenza Ragusa</p> <p>Cod. 09 - Chirurgia Generale Ragusa</p> <p>Cod. 36 - Ortopedia e traumatologia</p> <p>Cod. 38 - Otorinolaringoiatria</p> <p>DTA1 - Centro Trasfusionale</p> <p>DTA1 - SSD Tiflassemia</p> <p>Cod. 18 - SSD Ematologia</p> <p>DTA3 - Laboratorio di Analisi Ragusa</p> <p>Genetica Medica</p> <p>Cod. 56 - SSD Recupero e riabilitazione funzionale Ragusa</p> <p>Totale : S.C. 20 + S.S.D. 11 + S.S. 10</p>	<p>GX 21 - Direzione Sanitaria/di presidio</p> <p>Cod. 26 - Medicina Generale - Vittoria</p> <p>Cod. 26 - Medicina Generale - Comiso - indirizzo epatologico</p> <p>DT 03 - Anatomia ed istologia patologica Vittoria</p> <p>Cod. 32 - Neurologia Vittoria</p> <p>Cod. 32 - Stroke Unit</p> <p>Cod. 39 - Pediatria Vittoria</p> <p>Cod. 51 - Assistenza Vittoria</p> <p>Cod. 09 - Chirurgia Generale Vittoria</p> <p>Cod. 09 - Chirurgia Generale Comiso</p> <p>Cod. 43 - Urologia low care Comiso</p> <p>DT69 - Radiologia Vittoria</p> <p>DTA3 - Laboratorio di Analisi Vittoria</p> <p>DTA1 - Centro Trasfusionale Vittoria</p> <p>Cod. 56 Recupero e Riabilitazione funzionale Comiso</p> <p>Totale: S.C. 13 + SSD 1 + S.S. 13</p>	<p>GX 21 - Direzione Sanitaria/di presidio</p> <p>Cod. 26 - Medicina Generale Modica</p> <p>DT 68 - Pneumologia</p> <p>Cod. 26 - Medicina Generale Scicli</p> <p>Cod. 71 - Reumatologia</p> <p>Cod. 29 Nefrologia Modica</p> <p>Cod. 24 - Malattie infettive e Tropicali</p> <p>DT 03 - Anatomia ed istologia patologica Modica</p> <p>Cod. 32 - Neurologia Modica</p> <p>Cod. 39 - SSD Pediatria Modica</p> <p>DT A6 - Pronto Soccorso Modica</p> <p>DT A6 - Pronto Soccorso Modica</p> <p>Cod. 34 - SSD Oftalmica Modica</p> <p>Cod. 38 - Otorinolaringoiatria</p> <p>Cod. 43 - SSD Chirurgia Endo-Urologica Mininvasiva Modica</p> <p>DTA3 - Laboratorio di Analisi Modica</p> <p>DT69 - Radiologia Modica</p> <p>DTA1 - Centro Trasfusionale Modica</p> <p>Cod. 56 - Recupero e Riabilitazione funzionale Scicli</p> <p>Cod. 21 - Geriatria Modica</p> <p>Totale: S.C. 11 + S.S.D. 4 + S.S. 14</p>
DIP. Oncologico			
DIP. Cardio-Neuro-Vascolare			
DIP. MATERNO INFANTILE			
DEA			
DIP. di CHIRURGIA			
DIP. dei SERVIZI			
DIP. Geriatrico Riabilitativo			
TOTALE complessivo ospedali: S.C. 44 + S.S.D. 16 + SS. 37			



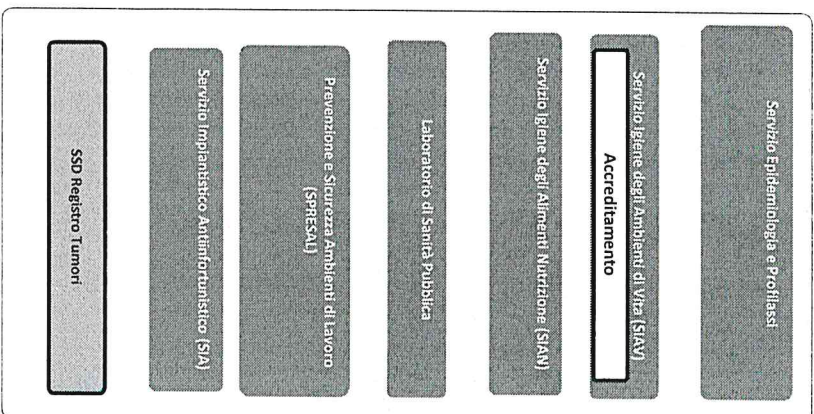
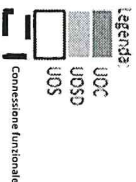
Area Gestionale Amministrativa



Totale complessivo ambito gestionale 13 S.C. + 30 S.S.

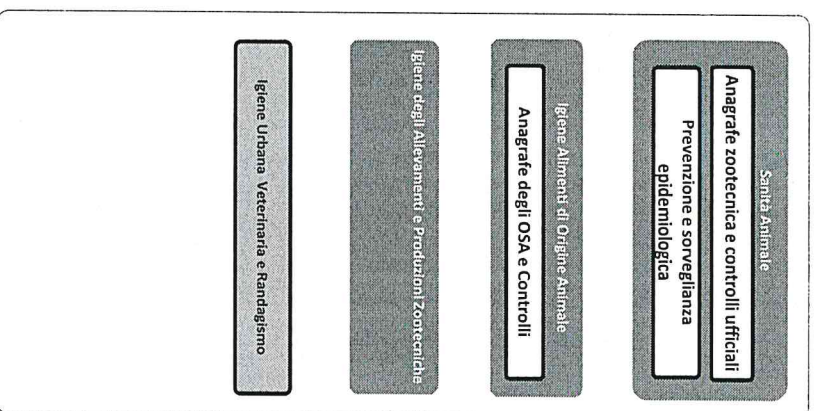


## Dipartimento di Prevenzione



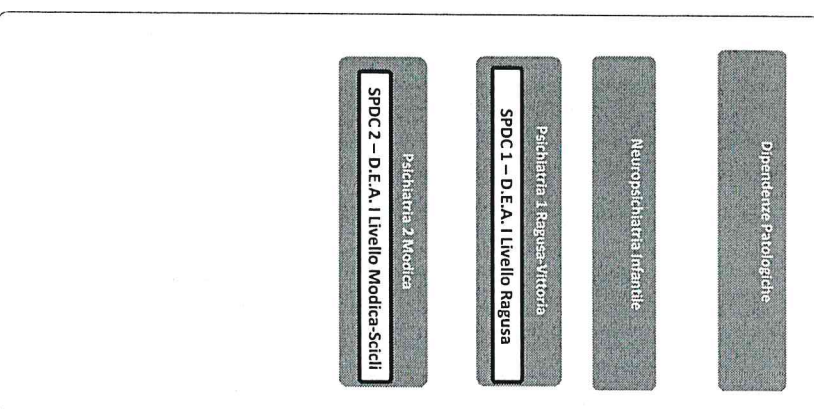
Totale DPM: S.C. 6 + S.S. 1 + SSD 1

## Dipartimento di Prevenzione Veterinaria



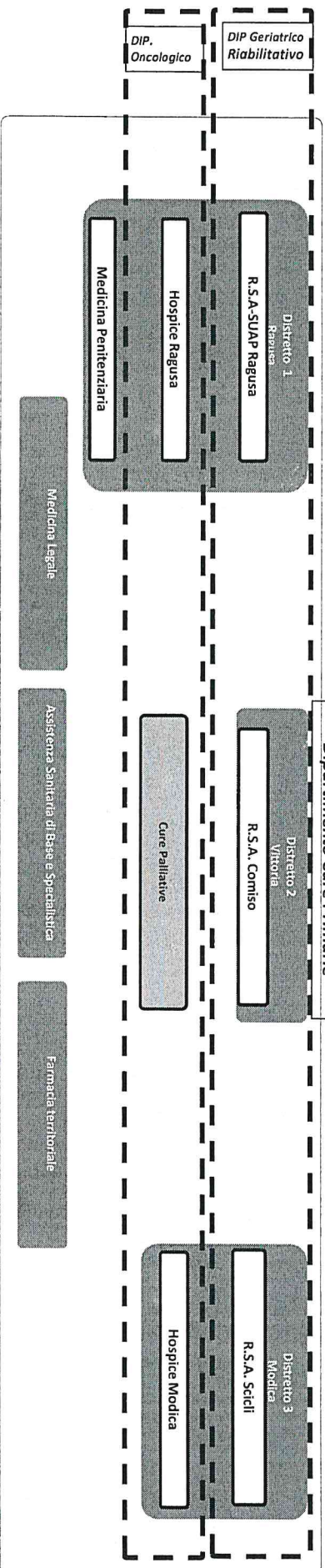
Totale DPV: S.C. 3 + S.S. 3 + S.S.D. 1

## Dipartimento Salute Mentale



Totale DSM: S.C. 4 + S.S. 2

## Dipartimento Cure Primarie



Totale DCP: S.C. 6 + 6 SS + S.S.D. 1

Totale: S.C. 19 + 3 SSD + 12 SS