

Legenda:
 UOC
 UOSD
 UOS

DEA I livello Ragusa

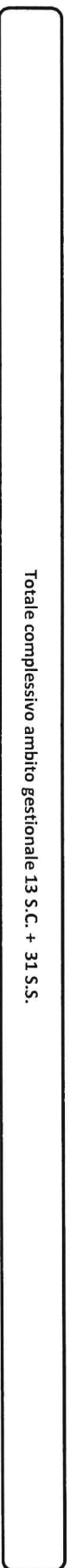
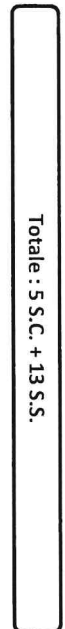
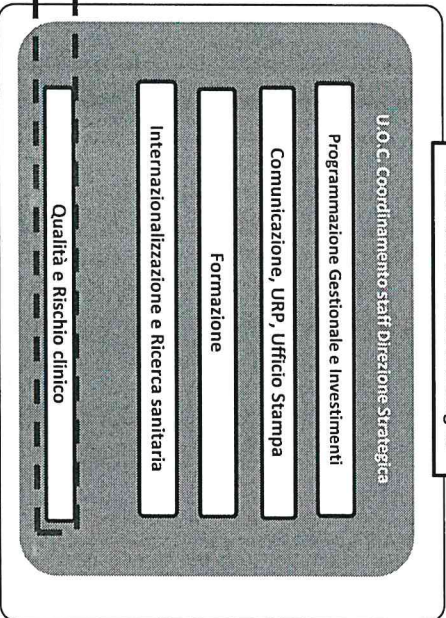
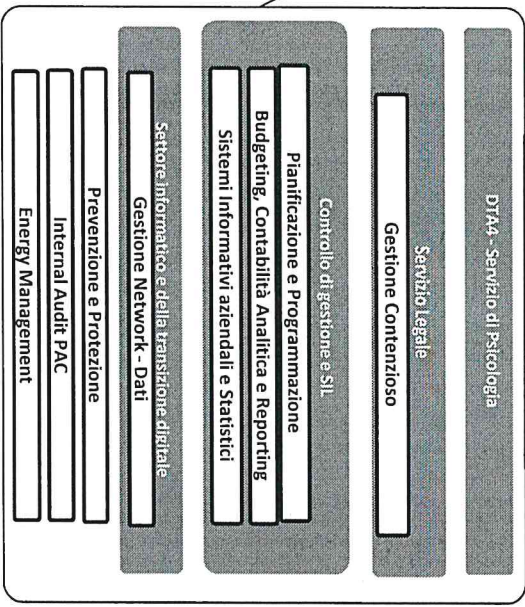
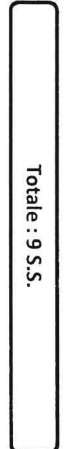
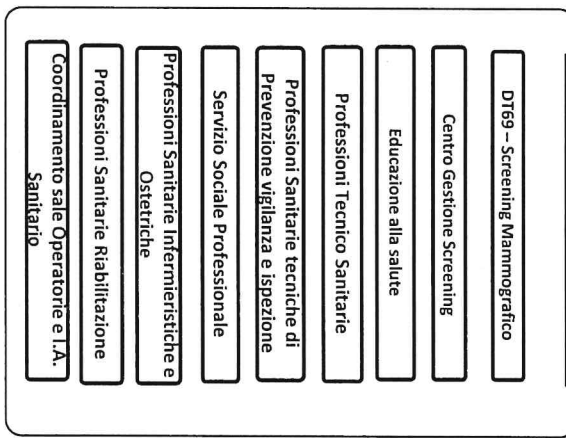
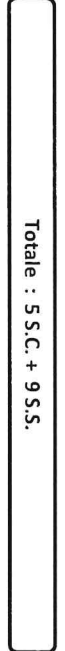
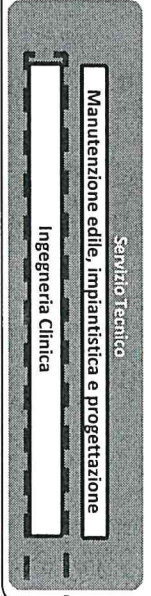
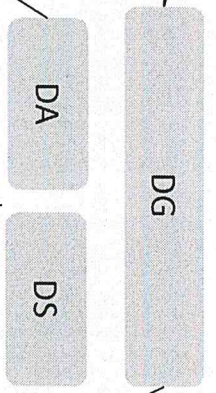
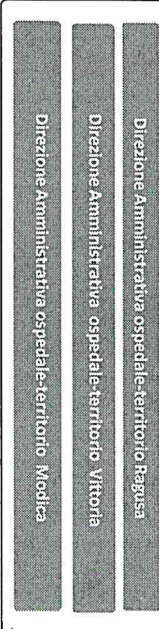
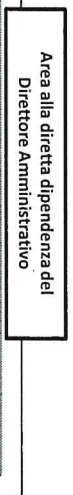
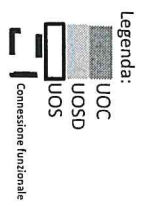
DEA I livello Vittoria - Comiso

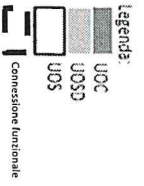
DEA I livello Modica - Scicli

DIP. Geriatrico Riabilitativo	DIP. dei SERVIZI	DIP. di CHIRURGIA	DEA	DIP. MATERNO INFANTILE	DIP. Cardio-Neuro-Vascolare	DIP. Oncologico	DIP. di MEDICINA
<p>GX 21 - Direzione Sanitaria /di presidio</p> <p>Cod. 26 - Medicina Generale Ragusa</p> <p>Cod. 29 Nefrologia Ragusa</p> <p>Cod. 24 - Malattie infettive Ragusa</p>	<p>GX 21 - Direzione Sanitaria /di presidio - OMPA</p> <p>Cod. 26 - SSD Diabetologia</p> <p>DT 58 - SSD Gastroenterologia</p>	<p>Cod. 26 - Medicina Generale - Vittoria</p> <p>Cod. 26 - Medicina Generale - Comiso - indirizzo epatologico</p>	<p>GX 21 - Direzione Sanitaria/di presidio</p> <p>Cod. 21 - Direzione Sanitaria/Comiso</p>	<p>GX 21 - Direzione Sanitaria/di presidio</p> <p>Cod. 29 Nefrologia Modica</p> <p>DT 68 - Pneumologia</p> <p>Cod. 26 - Medicina Generale Scicli</p> <p>Cod. 71 - Reumatologia</p>	<p>GX 21 - Direzione Sanitaria/di presidio - Scicli</p> <p>Cod. 29 Nefrologia Modica</p> <p>DT 24 - Malattie infettive e Tropicali</p>	<p>DT 03 - Anatomia ed istologia patologica</p>	<p>DT 03 - Anatomia ed istologia patologica Modica</p>
<p>Cod. 64 Oncologia</p> <p>DT 70 - Radioterapia</p> <p>DT 61 - Medicina Nucleare</p>	<p>Cod. 09 - SSD Chirurgia senologica</p> <p>DT 03 - Anatomia ed istologia patologica</p>	<p>DT 03 - Anatomia ed istologia patologica Vittoria</p>	<p>Cod. 08 - Cardiologia Vittoria</p> <p>Cod. 08 - Cardiologia Vittoria</p>	<p>Cod. 08 - Cardiologia Modica</p> <p>Cod. 50 - Unità Coronarica Modica</p>	<p>Cod. 08 - Cardiologia Modica</p> <p>Cod. 50 - Unità Coronarica Modica</p>	<p>DT 03 - Anatomia ed istologia patologica</p>	<p>DT 03 - Anatomia ed istologia patologica Modica</p>
<p>Cod. 50 - Unità Coronarica</p> <p>DT A2 - Emofiltrazione</p> <p>Cod. 08 - Cardiologia</p>	<p>Cod. 32 - Neurologia Ragusa</p>	<p>Cod. 08 - Cardiologia Vittoria</p> <p>Cod. 50 - Unità Coronarica Vittoria</p> <p>Cod. 14 - SSD Chirurgia Vascolare</p>	<p>Cod. 32 - Neurologia Vittoria</p> <p>Cod. 32 - Stroke Unit</p>	<p>Cod. 08 - Cardiologia Vittoria</p> <p>Cod. 50 - Unità Coronarica Vittoria</p> <p>Cod. 14 - SSD Chirurgia Vascolare</p>	<p>Cod. 08 - Cardiologia Modica</p> <p>Cod. 50 - Unità Coronarica Modica</p>	<p>DT 03 - Anatomia ed istologia patologica</p>	<p>DT 03 - Anatomia ed istologia patologica Modica</p>
<p>Cod. 39 - Pediatria Ragusa</p> <p>Cod. 37 - Ostetrica e Ginecologia Ragusa</p>	<p>Cod. 62 Neonatologia</p> <p>Cod. 73 Terapia Intensiva Neonatale</p> <p>SSD Coordinamento Consulenti</p>	<p>Cod. 39 - Pediatria Vittoria</p> <p>Cod. 37 - Ostetrica e Ginecologia Vittoria</p>	<p>Cod. 39 - Pediatria Vittoria</p> <p>Cod. 37 - Ostetrica e Ginecologia Vittoria</p>	<p>Cod. 39 - Pediatria Modica</p> <p>Cod. 37 - Ostetrica e Ginecologia Modica</p>	<p>Cod. 39 - Pediatria Modica</p> <p>Cod. 37 - Ostetrica e Ginecologia Modica</p>	<p>DT 03 - Anatomia ed istologia patologica</p>	<p>DT 03 - Anatomia ed istologia patologica Modica</p>
<p>Cod. 51 - Assistenza Ragusa</p>	<p>Cod. 49 - Terapia Intensiva Ragusa</p> <p>Cod. 82 - Terapia del dolore Ragusa</p>	<p>Cod. 51 - Assistenza Vittoria</p>	<p>Cod. 49 - Terapia Intensiva Vittoria</p> <p>Cod. 82 - Terapia del dolore Vittoria</p> <p>SX 01 - Servizio di Anestesia-Sedazione</p>	<p>DT 26 - Pronto Soccorso Modica</p>	<p>DT 26 - Pronto Soccorso Modica</p>	<p>DT 03 - Anatomia ed istologia patologica</p>	<p>DT 03 - Anatomia ed istologia patologica Modica</p>
<p>Cod. 09 - Chirurgia Generale Ragusa</p> <p>Cod. 36 - Ortopedia e Traumatologia</p> <p>Cod. 38 - Otorinolaringoiatria</p>	<p>Cod. 43 - Urologia Ragusa</p> <p>Cod. 34 - Ordistica Ragusa</p>	<p>Cod. 09 - Chirurgia Generale Vittoria</p> <p>Cod. 09 - Chirurgia Generale Comiso</p> <p>Cod. 43 - Urologia low care Comiso</p> <p>Cod. 34 - Ordistica Vittoria</p>	<p>Cod. 09 - Chirurgia Generale Vittoria</p> <p>Cod. 09 - Chirurgia Generale Comiso</p> <p>Cod. 43 - Urologia low care Comiso</p> <p>Cod. 34 - Ordistica Vittoria</p>	<p>Cod. 34 - SSD Oculistica Modica</p> <p>Cod. 38 - Otorinolaringoiatria</p> <p>Cod. 43 - SSD Chirurgia Endo-Urologica Mininvasiva Modica</p>	<p>Cod. 09 - Chirurgia Generale Modica</p> <p>Cod. 09 - Chirurgia Generale Scicli</p> <p>Cod. 36 - SSD Ortopedia e Traumatologia Modica</p>	<p>DT 03 - Anatomia ed istologia patologica</p>	<p>DT 03 - Anatomia ed istologia patologica Modica</p>
<p>DTA1 - Centro Trasfusionale</p> <p>DTA1 - SSD Talassemia</p> <p>Cod. 18 - SSD Ematologia</p> <p>DTA3 - Laboratorio di Analisi Ragusa</p> <p>Genetica Medica</p>	<p>SX 11 - Servizio di Farmacia</p> <p>SX 04 - Servizio di Fisica Sanitaria</p> <p>DT 69 - Radiologia Ragusa</p> <p>DT 69 - Diagnostica urgenza</p>	<p>DT 69 - Radiologia Vittoria</p> <p>DTA3 - Laboratorio di Analisi Vittoria</p> <p>DTA1 - Centro Trasfusionale Vittoria</p>	<p>DT 69 - Radiologia Vittoria</p> <p>DTA3 - Laboratorio di Analisi Vittoria</p> <p>DTA1 - Centro Trasfusionale Vittoria</p>	<p>DTA3 - Laboratorio di Analisi Modica</p> <p>DT 69 - Radiologia Modica</p> <p>DTA1 - Centro Trasfusionale Modica</p>	<p>Cod. 60 - Lungodgenza Modica</p> <p>Cod. 21 - Geriatria Modica</p>	<p>DT 03 - Anatomia ed istologia patologica</p>	<p>DT 03 - Anatomia ed istologia patologica Modica</p>
<p>Cod. 56 - SSD Recupero e riabilitazione funzionale Ragusa</p>	<p>Cod. 21 - Geriatria Ragusa</p>	<p>Cod. 56 - Recupero e Riabilitazione funzionale Comiso</p>	<p>Cod. 60 - Lungodgenza Comiso</p> <p>Cod. 21 - Geriatria Comiso</p>	<p>Cod. 56 - Recupero e Riabilitazione funzionale Scicli</p> <p>Cod. 21 - Geriatria Modica</p>	<p>Cod. 60 - Lungodgenza Scicli</p>	<p>DT 03 - Anatomia ed istologia patologica</p>	<p>DT 03 - Anatomia ed istologia patologica Modica</p>
<p>Totale : S.C. 20 + S.S.D. 8 + S.S. 12</p>	<p>Totale : S.C. 13 + SSD 1 + S.S. 13</p>	<p>Totale : S.C. 13 + SSD 1 + S.S. 13</p>	<p>Totale : S.C. 13 + SSD 1 + S.S. 13</p>	<p>Totale : S.C. 11 + S.S.D. 4 + S.S. 14</p>	<p>Totale : S.C. 11 + S.S.D. 4 + S.S. 14</p>	<p>Totale : S.C. 11 + S.S.D. 4 + S.S. 14</p>	<p>Totale : S.C. 11 + S.S.D. 4 + S.S. 14</p>

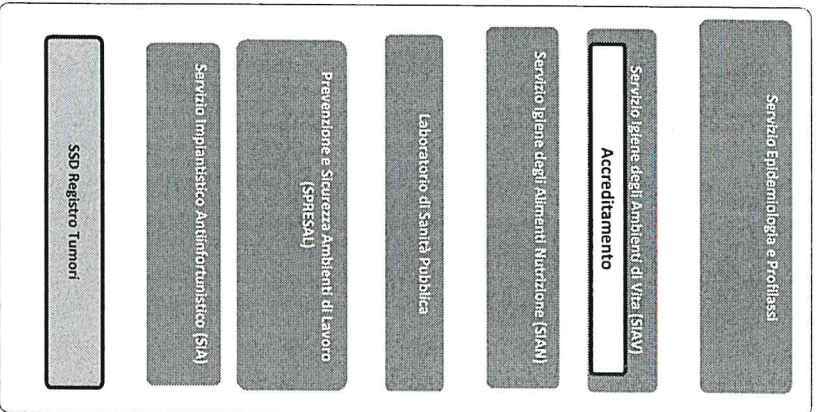
TOTALE complessivo ospedali: S.C. 44 + S.S.D. 13 + SS. 39

Area Gestionale Amministrativa



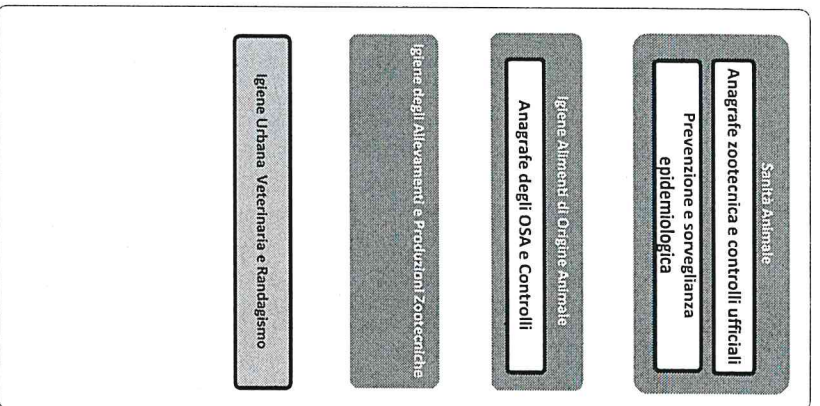


Dipartimento di Prevenzione



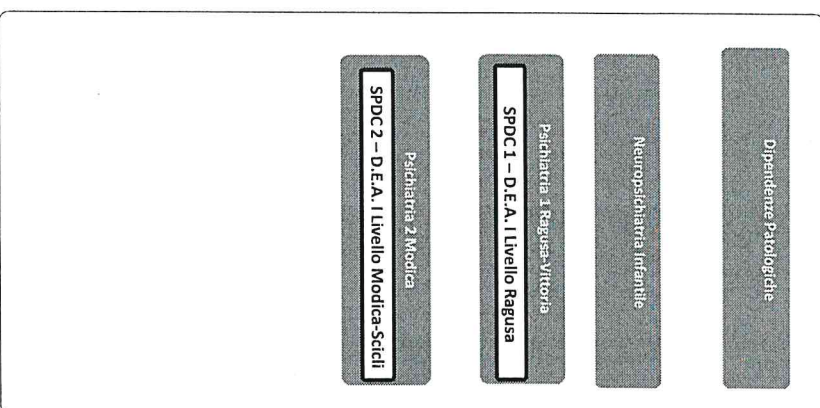
Totale DPM: S.C. 6 + S.S. 1 + SSD 1

Dipartimento di Prevenzione Veterinaria



Totale DPV: S.C. 3 + S.S. 3 + S.S.D. 1

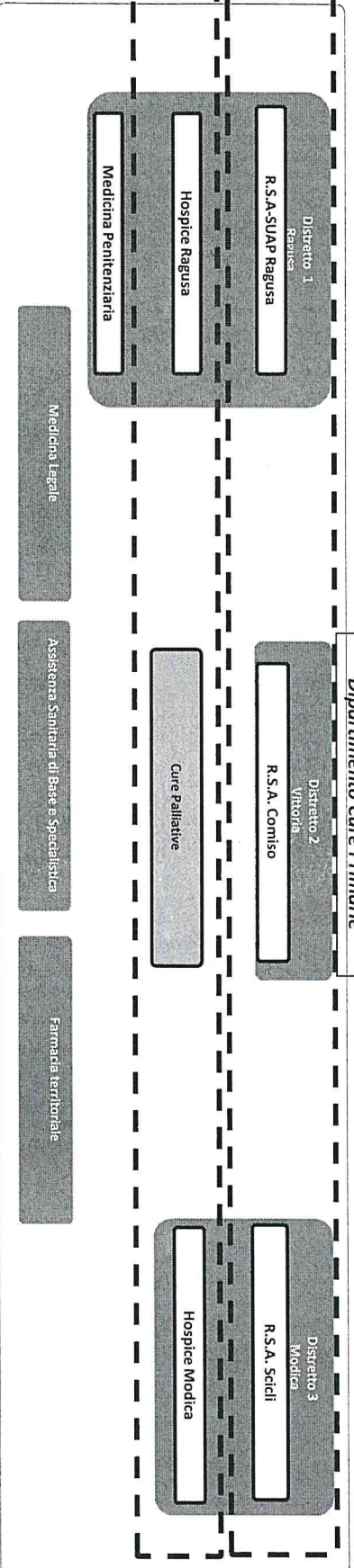
Dipartimento Salute Mentale



Totale DSM: S.C. 4 + S.S. 2

DIP Geriatrica Riabilitativo

DIP Oncologico



Totale DCP: S.C. 6+ 6 SS + S.S.D. 1

Totale: S.C. 19 + 3 SSD+ 12 SS