

**OSPEDALI Ragusa**

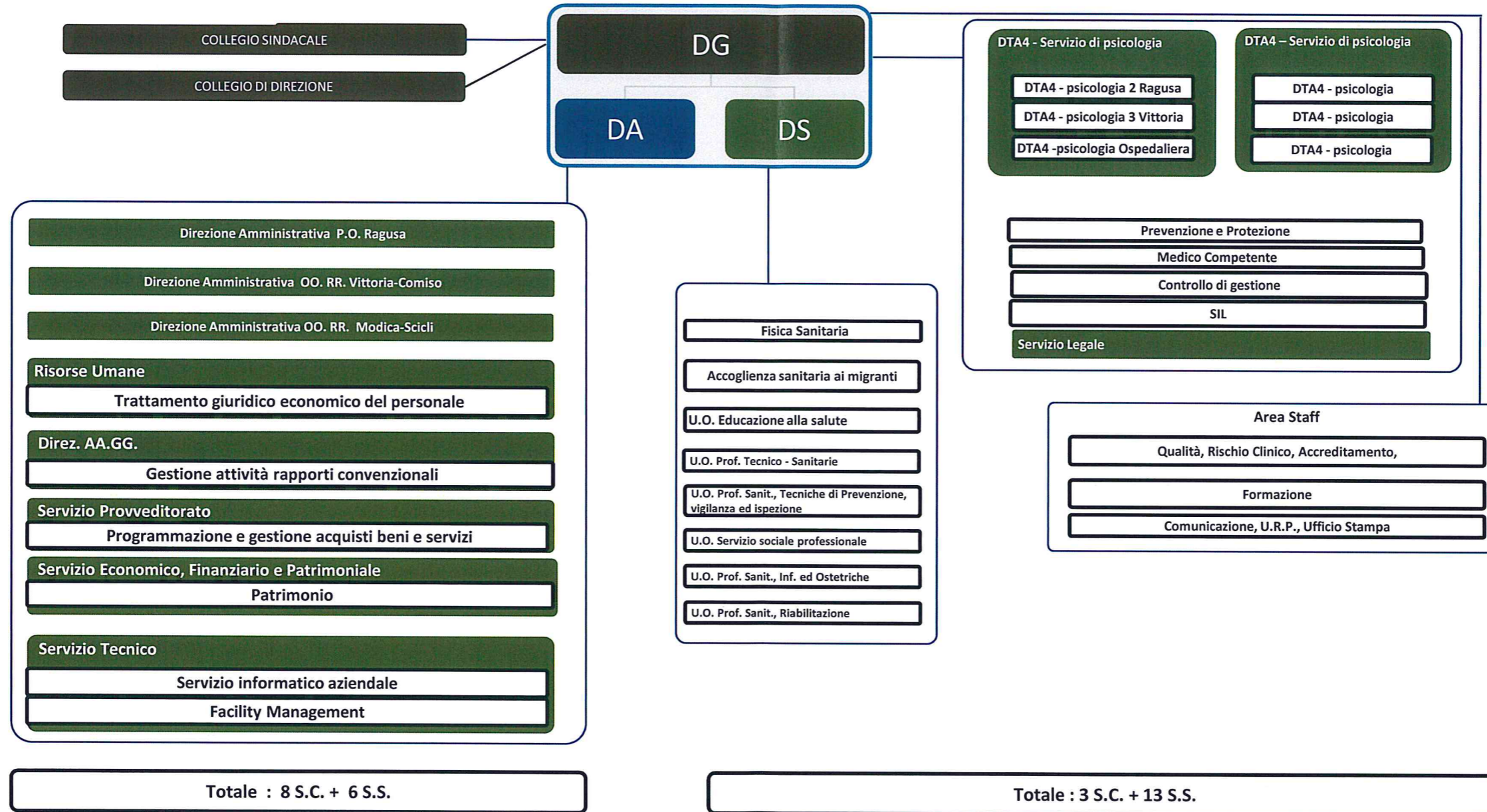
**OSPEDALI RIUNITI Vittoria - Comiso**

**OSPEDALI RIUNITI Modica - Scicli**

	<p>GX 21 - Direzione Sanitaria /di presidio</p> <p>GX 21 - Direzione Sanitaria /di presidio - OMPA</p>	<p>GX 21 - Direzione Sanitaria/di presidio</p> <p>GX 21 - Direzione Sanitaria/di presidio - Comiso</p>	<p>GX 21 - Direzione Sanitaria/di presidio</p> <p>GX 21 - Direzione Sanitaria/di presidio - Scicli</p>
DIP. di MEDICINA	<p>Cod. 26 - Medicina Generale Ragusa</p> <p><b>Cod. 26 - SD Medicina Generale</b></p> <p>Cod. 60 - Lungodegenza Ragusa</p> <p>Cod. 21 - Geriatria Ragusa</p>	<p>Cod. 08 - Cardiologia Vittoria</p> <p>Cod. 50 - Unità Coronarica Vittoria</p> <p>DT08 - Servizio Cardiologico</p> <p>Cod. 56 - Recupero e Riabilitazione funzionale Comiso</p> <p>Cod. 21 - Geriatria Comiso</p>	<p>Cod. 08 - Cardiologia Modica</p> <p>Cod. 50 - Unità Coronarica Modica</p> <p>Cod. 56 - Recupero e Riabilitazione funzionale Scicli</p> <p>Cod. 56 - Recupero e Riabilitazione funzionale Scicli</p> <p>Cod. 21 - Geriatria Modica</p>
	<p>Cod. 24 - Malattie Infettive e Tropicali</p> <p>DT 32 - Neurologia Ragusa</p> <p>Cod. 29 Nefrologia Ragusa</p> <p><b>DT 58 - SD Gastroenterologia</b></p>	<p>Cod. 32 - Neurologia Vittoria</p>	<p>Cod. 26 - Medicina Generale Modica</p> <p>Cod. 60 - Lungodegenza Modica</p> <p>DT 68 - Pneumologia</p> <p>Cod. 60 - Lungodegenza Scicli</p> <p>Cod. 26 - Medicina Generale Scicli</p> <p>Cod. 32 - Neurologia Modica</p> <p><b>Cod. 29 Nefrologia Modica</b></p>
DIP. di ONCOLOGIA	<p>Cod. 64 Oncologia</p> <p>DT 70 - Radioterapia</p> <p>DT 61 - Medicina Nucleare</p> <p>DT 03 - Anatomia ed istologia patologica</p> <p>DT03 Anatomia ed Istologia Patologica Ragusa</p>	<p>DT 03 - Anatomia ed istologia patologica Vittoria</p>	<p><b>Cod. 64 - SD Oncologia</b></p> <p>DT 03 - Anatomia ed istologia patologica Modica</p>
DIP. MATERNO INFANTILE	<p>Cod. 39 - Pediatria Ragusa</p> <p>Cod. 62 Neonatologia</p> <p>Cod. 73 Terapia Intensiva Neonatale</p> <p>Cod. 37 - Ostetricia e Ginecologia Ragusa</p>	<p>Cod. 39 - Pediatria Vittoria</p> <p><b>Cod. 62 - Neonatologia</b></p> <p>DT39 - Pediatria Vittoria</p> <p>Cod. 37 - Ostetricia e Ginecologia Vittoria</p>	<p>Cod. 39 - Pediatria Modica</p> <p><b>Cod. 62 - Neonatologia</b></p> <p>DT 39 - Pediatria Modica</p> <p>Cod. 37 - Ostetricia e Ginecologia Modica</p>
DEA	<p>Cod. 51 - Astanteria Ragusa</p>	<p>Cod. 51 - Astanteria Vittoria</p>	<p>DT A6 - Pronto Soccorso Modica</p>
DIP. di CHIRURGIA	<p>Cod. 09 - Chirurgia Generale Ragusa</p> <p><b>Cod. 09 - SD Breast Unit</b></p> <p>Cod. 38 - Otorinolaringoiatria</p> <p>Cod. 36 - Ortopedia e traumatologia Ragusa</p> <p>Cod. 49 - Terapia Intensiva Ragusa</p> <p>Cod. 82 - Terapia del dolore Ragusa</p>	<p>Cod. 09 - Chirurgia Generale Vittoria</p> <p><b>Cod. 09 - Chirurgia Generale Comiso</b></p> <p>Cod. 14 - Chirurgia Vascolare</p> <p>Cod. 36 - Ortopedia e traumatologia Vittoria</p> <p>Cod. 49 - Terapia Intensiva Vittoria</p> <p>SX 01 - Servizio di Anestesia Comiso</p> <p>Cod. 82 - Terapia del dolore Vittoria</p>	<p>Cod. 09 - Chirurgia Generale Modica</p> <p><b>Cod. 09 - Chirurgia Generale Scicli</b></p> <p>Cod. 36 Ortopedia e traumatologia Modica</p> <p>Cod. 49 - Terapia Intensiva Modica</p> <p>SX 01 - Servizio di Anestesia Scicli</p>
	<p>Cod. 34 - Oculistica Ragusa</p> <p>Cod. 43 - Urologia Ragusa</p>		<p><b>Cod. 34 - SD Oculistica Modica</b></p> <p><b>Cod. 43 - SD Urologia Modica</b></p>
DIP. dei SERVIZI	<p>SX 11 - Servizio di Farmacia</p> <p>Genetica Medica</p>		
	<p>DTA3 - Laboratorio di Analisi Ragusa</p>	<p>DTA3 - Laboratorio di Analisi Vittoria</p>	<p>DTA3 - Laboratorio di Analisi Modica</p>
	<p>DTA1 - Centro Trasfusionale Ragusa</p> <p>Cod. 18 Ematologia</p> <p><b>DTA1 - SD Centro Trasfusionale</b></p>	<p>DTA1 - Centro Trasfusionale Vittoria</p>	<p>DTA1 - Centro Trasfusionale Modica</p>
	<p>DT69 - Radiologia Ragusa</p> <p>DT69 - Radiologia</p> <p>DT69 - Radiologia</p>	<p>DT69 - Radiologia Vittoria</p>	<p>DT69 - Radiologia Modica</p>
	<p><b>Totale : S.C. 23 + S.S.D. 4 + S.S. 16</b></p>	<p><b>Totale: S.C. 14 + SSD 0 + S.S. 14</b></p>	<p><b>Totale: S.C. 12 + S.S.D. 3 + S.S. 16</b></p>

**GRAN TOTALE Strutture: Ospedale SC 49 + SSD 7 + SS 48; Territorio SC 17 + SSD 1 + SS 2; Amministrazione SC 11 + SSD 0 + SS 19**

**DIREZIONE STRATEGICA AZIENDALE**



Dipartimento Cure Primarie

Distretto 1  
Ragusa

Distretto 2  
Vittoria - Comiso

Distretto 3  
Modica - Scicli

Assistenza Sanitaria di Base

Assistenza Specialistica

Farmacia territoriale

Medicina Legale

Totale: S.C. 7

Dipartimento di Prevenzione

Servizio Epidemiologia e Profilassi

Servizio Igiene degli Ambienti di Vita (SIAV)

Servizio Igiene degli Alimenti Nutrizione (SIAN)

Laboratorio di Sanità Pubblica

Prevenzione e Sicurezza Ambienti di Lavoro (SPRESAL)

SSD  
Registro Tumori

Totale: S.C. 5 + SSD 1

Dipartimento di Prevenzione Veterinaria

Sanità Animale

Igiene Alimenti di Origine Animale

Igiene degli Allevamenti e Produzioni Zootecniche

Totale: S.C. 3

Dipartimento Salute Mentale

Dipendenze Patologiche

Neuropsichiatria Infantile

Psichiatria/SPDC 1

Psichiatria/SPDC 2

Totale: S.C. 2 + S.S. 2